

Dom w zielistkach 23 (G)

Dom jednorodzinny z poddaszem użytkowym
5 pokoi, 1 kuchnia, 2 łazienki, spiżarka, toaleta,
kotłownia, garderoby, garaż

powierzchnia domu: 99,72 m²
(bez kotłowni, garażu)

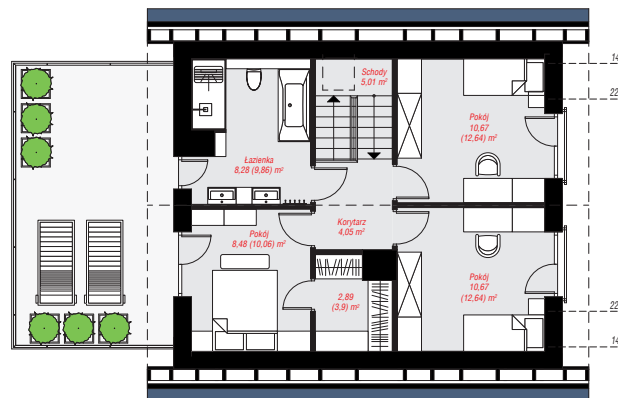
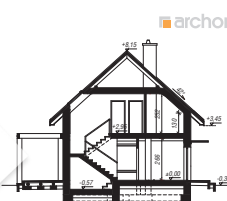
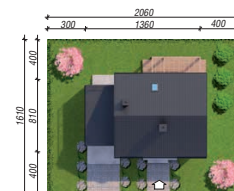
powierzchnia garażu: 22,29 m²
powierzchnia kotłowni: 5,84 m²

powierzchnia zabudowy: 106,61 m²
powierzchnia podłóg: 138,43 m²
kubatura: 636,03 m³
wysokość budynku: 8,47 m
powierzchnia dachu: 142,30 m²

min. wymiary działki: 16,10 x 20,60 m

Technologia i konstrukcja

ściany: bloczek z betonu komórkowego H+H 24 cm, styropian Termo Organika 20 cm, tynk; **strop:** płyta żelbetowa; **ścianka kolankowa:** 130 cm; **dach:** dwuspadowy, nachylenie 42 st., więźba drewniana, dachówka ceramiczna; **kocioł:** gazowy



PARTER: 77,80 (80,27) m²

PODDASZE: 50,05 (58,16) m²



Do projektu możesz wprowadzić zmiany,
na które wyrazimy bezpłatną zgodę.

Zobacz dostępne wersje projektu,
wizualizacje wnętrz i zdjęcia z realizacji
na www.archon.pl