

# Dom w zielistkach 23 (G)

PEŁNOBRANŻOWE ODBICIE LUSTRZANE

Dom jednorodzinny z poddaszem użytkowym  
5 pokoi, 1 kuchnia, 2 łazienki, spiżarka, toaleta,  
kotłownia, garderoby, garaż

**powierzchnia domu:** 99,72 m<sup>2</sup>  
(bez kotłowni, garażu)

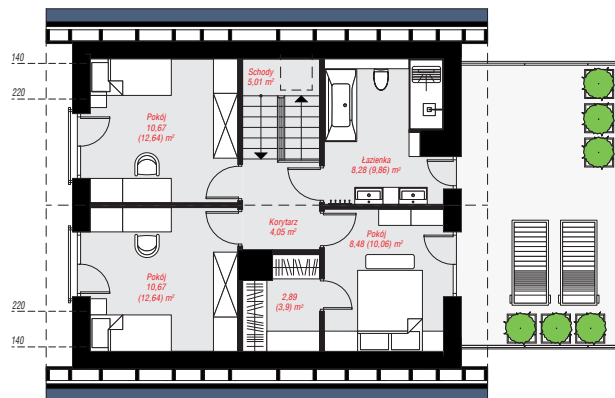
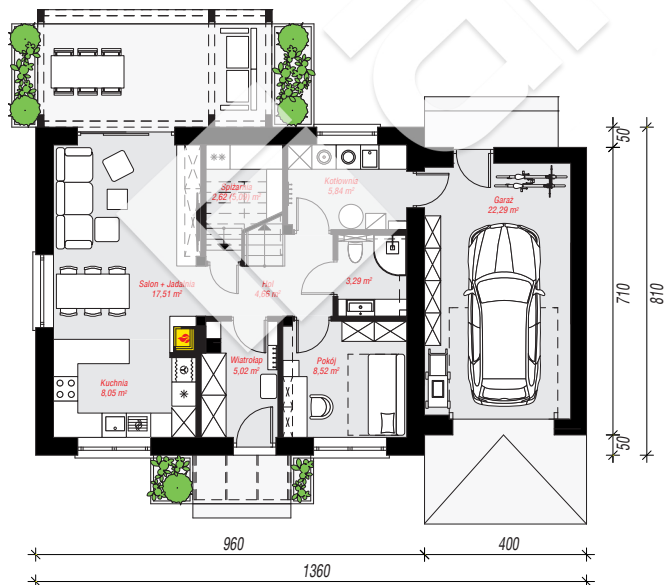
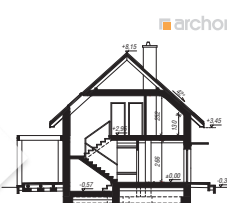
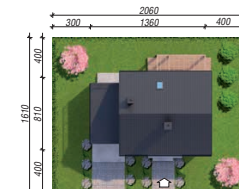
**powierzchnia garażu:** 22,29 m<sup>2</sup>  
**powierzchnia kotłowni:** 5,84 m<sup>2</sup>

**powierzchnia zabudowy:** 106,61 m<sup>2</sup>  
**powierzchnia podłóg:** 138,43 m<sup>2</sup>  
**kubatura:** 636,03 m<sup>3</sup>  
**wysokość budynku:** 8,47 m  
**powierzchnia dachu:** 142,30 m<sup>2</sup>

min. wymiary działki: 16,10 x 20,60 m

## Technologia i konstrukcja

**ściany:** bloczek z betonu komórkowego H+H 24 cm,  
styropian Termo Organika 20 cm, tynk; **strop:** płyta  
żelbetowa; **ścianka kolankowa:** 130 cm; **dach:**  
dwuspadowy, nachylenie 42 st., więźba drewniana,  
dachówka ceramiczna; **kocioł:** gazowy



PARTER: 77,80 (80,27) m<sup>2</sup>

PODDASZE: 50,05 (58,16) m<sup>2</sup>



Do projektu możesz wprowadzić zmiany,  
na które wyrazimy bezpłatną zgodę.

Zobacz dostępne wersje projektu,  
wizualizacje wnętrz i zdjęcia z realizacji  
na [www.archon.pl](http://www.archon.pl)