

Dom w kosaćcach 9 (G2NA)

PEŁNOBRANŻOWE ODBICIE LUSTRZANE

archon
PROJEKTY DOMÓW

Dom jednorodzinny parterowy
4 pokoje, 1 kuchnia, 2 łazienki, spiżarka, toaleta,
kotłownia, garderoba, garaż

powierzchnia domu: 98,95 m²
(bez kotłowni, garażu)

powierzchnia garażu: 35,28 m²
powierzchnia kotłowni: 4,28 m²

powierzchnia zabudowy: 177,02 m²

powierzchnia podłóg: 138,51 m²

kubatura: 809,08 m³

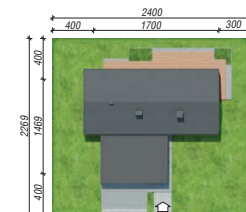
wysokość budynku: 6,48 m

powierzchnia dachu: 178,33 m²

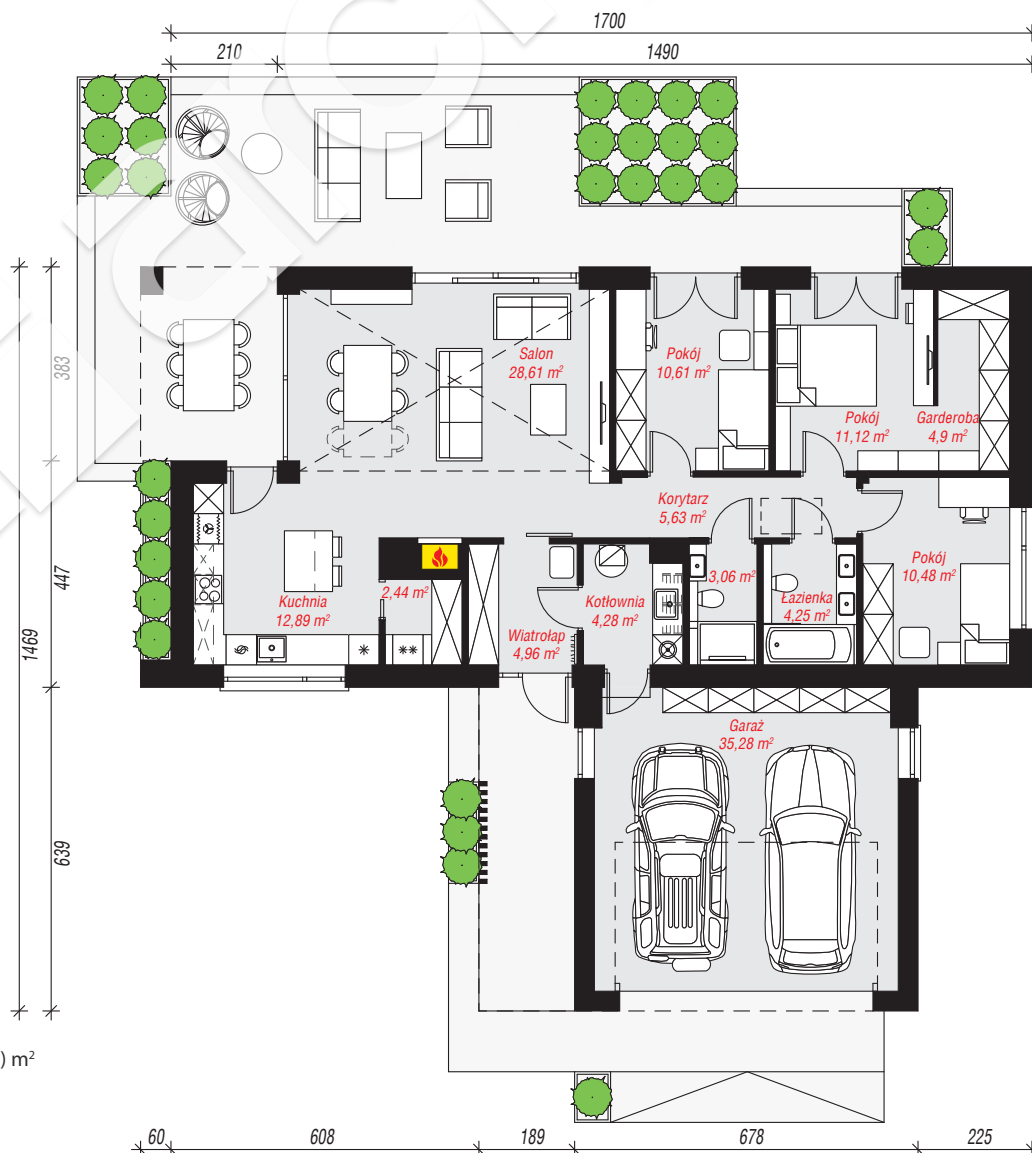
min. wymiary działki: 22,69 x 24,00 m

Technologia i konstrukcja

ściany: bloczek z betonu komórkowego H+H 24 cm, styropian Termo Organika 20 cm, tynk; **strop:** drewniany; **dach:** dwuspadowy, nachylenie 35 st., więźba drewniana, dachówka ceramiczna; **kocioł:** gazowy



archon



Do projektu możesz wprowadzić zmiany,
na które wyrazimy bezpłatną zgodę.

Zobacz dostępne wersje projektu,
wizualizacje wnętrz i zdjęcia z realizacji
na www.archon.pl

