

Dom w riveach 8 (GS)

PEŁNOBRANŻOWE ODBICIE LUSTRZANE

Dom do zabudowy szeregowej z poddaszem użytkowym

5 pokoi, 1 kuchnia, 1 łazienka, toaleta, kotłownia, garderoby, garaż

powierzchnia domu: 98,87 m²
(bez garażu)

powierzchnia garażu: 17,02 m²

powierzchnia zabudowy: 76,60 m²

powierzchnia podłóg: 121,17 m²

kubatura: 545,47 m³

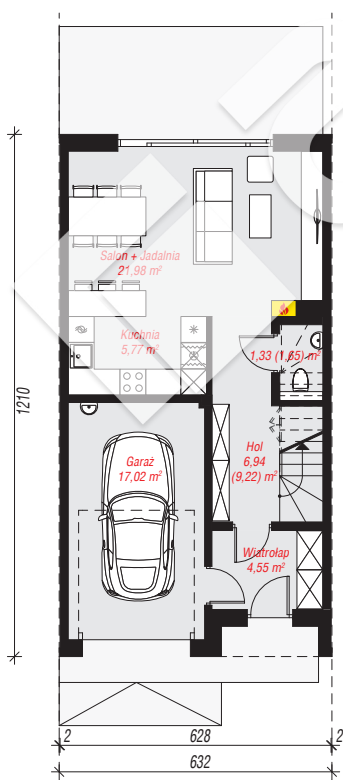
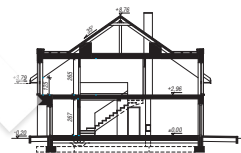
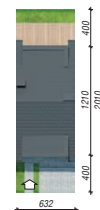
wysokość budynku: 8,96 m

powierzchnia dachu: 90,42 m²

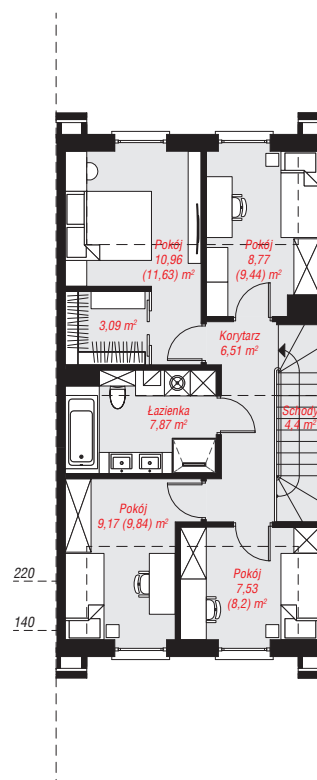
min. wymiary działki: 20,10 x 6,32 m

Technologia i konstrukcja

ściany: pustak ceramiczny Porotherm 18,8 cm, styropian Termo Organika 20 cm, tynk; **strop:** płyta żelbetowa; **ścianka kolankowa:** 125 cm; **dach:** dwuspadowy, nachylenie 35 st., więźba drewniana, dachówka ceramiczna; **kocioł:** gazowy



PARTER: 57,59 (60,19) m²



PODDASZE: 58,30 (60,98) m²



Do projektu możesz wprowadzić zmiany, na które wyrazimy bezpłatną zgodę.

Zobacz dostępne wersje projektu, wizualizacje wnętrz i zdjęcia z realizacji na www.archon.pl