

Dom w malinówkach 50 (GE)

PEŁNOBRANŻOWE ODBICIE LUSTRZANE

Dom jednorodzinny z poddaszem użytkowym
6 pokoi, 1 kuchnia, 2 łazienki, spiżarka, toaleta,
kotłownia, pralnia, garderoby, garaż

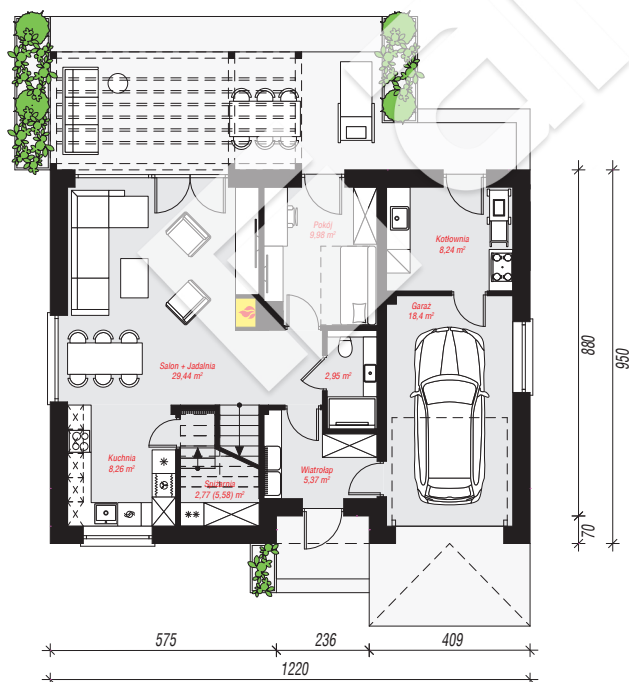
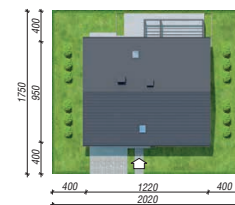
powierzchnia domu: 136,31 m²
(bez kotłowni, garażu)

powierzchnia garażu: 18,40 m²
powierzchnia kotłowni: 8,24 m²

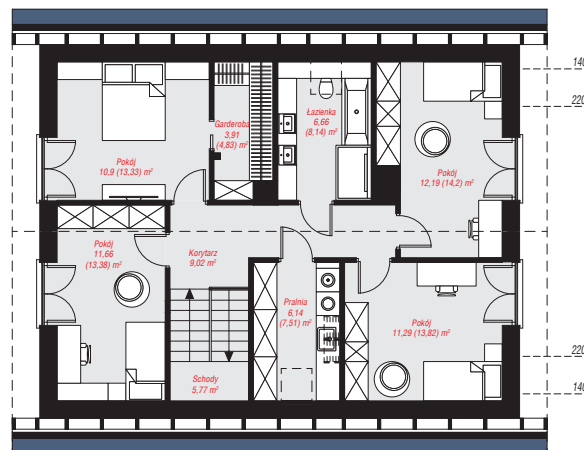
powierzchnia zabudowy: 116,33 m²
powierzchnia podłóg: 178,22 m²
kubatura: 800,45 m³
wysokość budynku: 8,90 m
powierzchnia dachu: 200,60 m²
min. wymiary działki: 17,50 x 20,20 m

Technologia i konstrukcja

ściany: bloczek z betonu komórkowego H+H 24 cm, styropian Termo Organika 20 cm, tynk; **strop:** płyta żelbetowa; **ścianka kolankowa:** 125 cm; **dach:** dwuspadowy, nachylenie 40 st., więźba drewniana, dachówka ceramiczna; **kocioł:** gazowy, możliwość zamiany na paliwo stałe po adaptacji (pow. kotłowni powyżej 6m²)



PARTER: 85,41 (88,22) m²



PODDASZE: 77,54 (90,00) m²



Do projektu możesz wprowadzić zmiany,
na które wyrazimy bezpłatną zgodę.

Zobacz dostępne wersje projektu,
wizualizacje wnętrz i zdjęcia z realizacji
na www.archon.pl