

# Dom w jeżotkach (GE)

Dom jednorodzinny z poddaszem użytkowym  
5 pokoi, 1 kuchnia, 2 łazienki, spiżarka, toaleta,  
kotłownia, garderoby, garaż

**powierzchnia domu:** 124,63 m<sup>2</sup>  
(bez kotłowni, garażu)

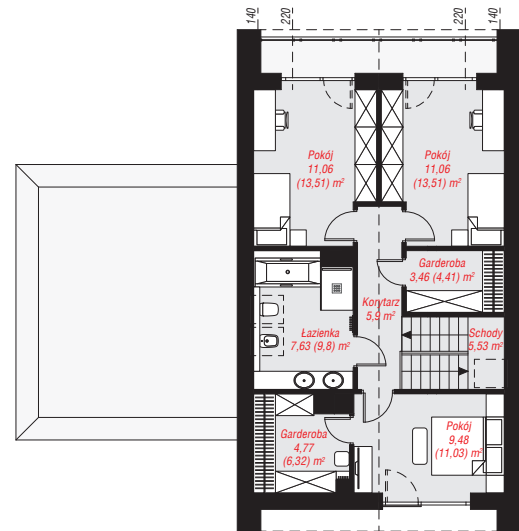
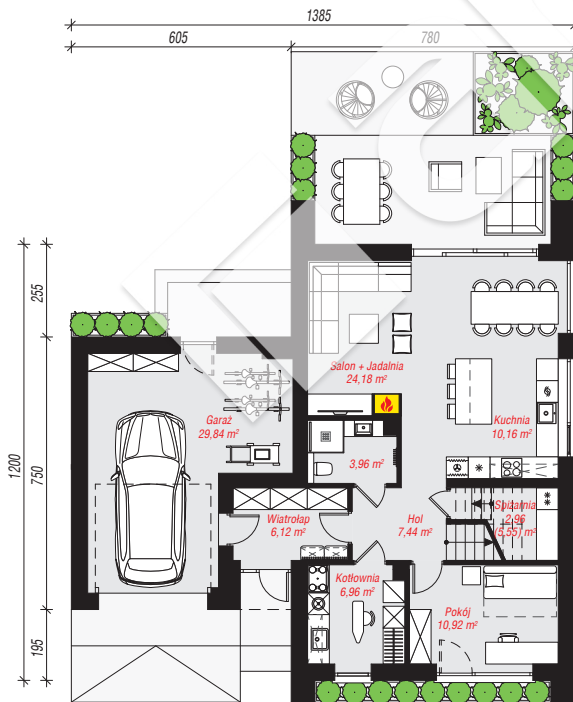
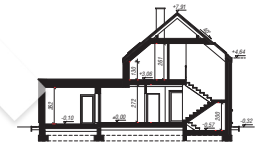
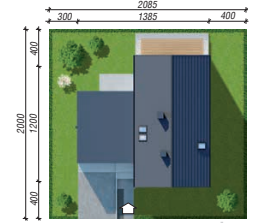
powierzchnia garażu: 29,84 m<sup>2</sup>  
powierzchnia kotłowni: 6,96 m<sup>2</sup>

powierzchnia zabudowy: 139,49 m<sup>2</sup>  
powierzchnia podłóg: 175,14 m<sup>2</sup>  
kubatura: 783,76 m<sup>3</sup>  
wysokość budynku: 8,23 m  
powierzchnia dachu: 156,22 m<sup>2</sup>

min. wymiary działki: 20,00 x 20,85 m  
po adaptacji\*: 19,85 x 20,00 m  
(Likwidacja okien na elewacji bocznej od strony kuchni.)

## Technologia i konstrukcja

**ściany:** pustak ceramiczny Porotherm 25 cm, styropian Termo Organika 20 cm, tynk; **strop:** płyta żelbetowa;  
**ścianka kolankowa:** 130 cm; **dach:** dwuspadowy, nachylenie 40 st., więźba drewniana, dachówka ceramiczna; **kocioł:** gazowy



PARTER: 102,54 (105,13) m<sup>2</sup>

PODDASZE: 58,89 (70,01) m<sup>2</sup>



Do projektu możesz wprowadzić zmiany,  
na które wyrazimy bezpłatną zgodę.

Zobacz dostępne wersje projektu,  
wizualizacje wnętrz i zdjęcia z realizacji  
na [www.archon.pl](http://www.archon.pl)