

Dom w jeżotkach (GE)

PEŁNOBRANŻOWE ODBICIE LUSTRZANE

Dom jednorodzinny z poddaszem użytkowym
5 pokoi, 1 kuchnia, 2 łazienki, spiżarka, toaleta,
kotłownia, garderoby, garaż

powierzchnia domu: 124,63 m²
(bez kotłowni, garażu)

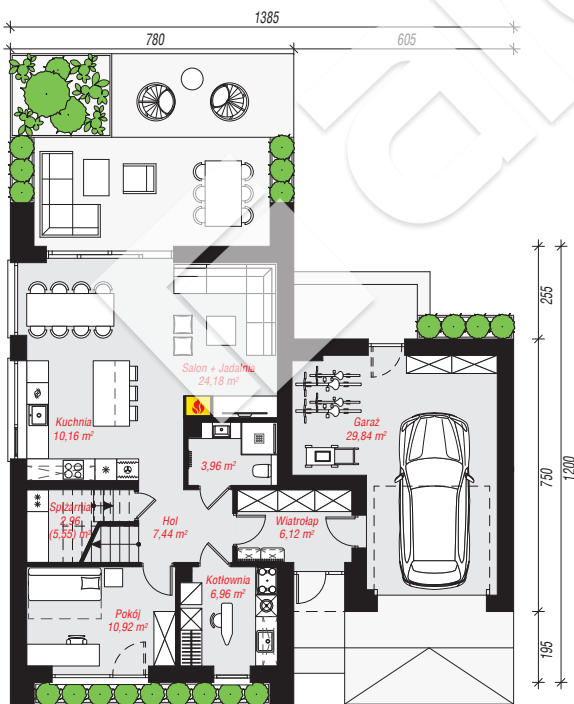
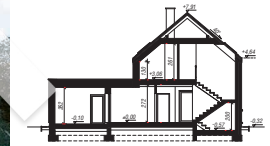
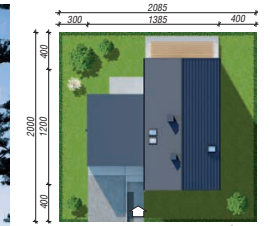
powierzchnia garażu: 29,84 m²
powierzchnia kotłowni: 6,96 m²

powierzchnia zabudowy: 139,49 m²
powierzchnia podłóg: 175,14 m²
kubatura: 783,76 m³
wysokość budynku: 8,23 m
powierzchnia dachu: 156,22 m²

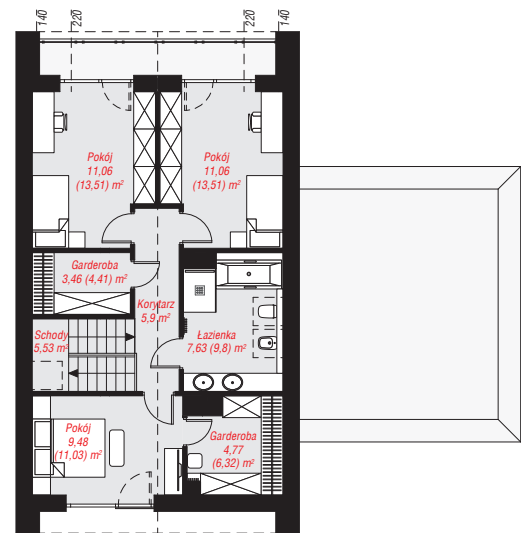
min. wymiary działki: 20,00 x 20,85 m
po adaptacji*: 19,85 x 20,00 m
(Likwidacja okien na elewacji bocznej od strony kuchni.)

Technologia i konstrukcja

ściany: pustak ceramiczny Porotherm 25 cm, stropian Termo Organika 20 cm, tynk; **strop:** płyta żelbetowa;
ścianka kolankowa: 130 cm; **dach:** dwuspadowy, nachylenie 40 st., więźba drewniana, dachówka ceramiczna; **kocioł:** gazowy



PARTER: 102,54 (105,13) m²



PODDASZE: 58,89 (70,01) m²



Do projektu możesz wprowadzić zmiany,
na które wyrazimy bezpłatną zgodę.

Zobacz dostępne wersje projektu,
wizualizacje wnętrz i zdjęcia z realizacji
na www.archon.pl