

# Dom w kosaćcach 44

Dom jednorodzinny parterowy  
5 pokoi, 1 kuchnia, 2 łazienki, spiżarka, toaleta,  
kotłownia, garderoby

**powierzchnia domu:** 119,99 m<sup>2</sup>  
(bez kotłowni)

**powierzchnia kotłowni:** 5,01 m<sup>2</sup>

**powierzchnia zabudowy:** 159,32 m<sup>2</sup>

**powierzchnia podłóg:** 125,00 m<sup>2</sup>

**kubatura:** 792,77 m<sup>3</sup>

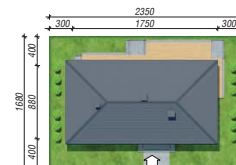
**wysokość budynku:** 6,58 m

**powierzchnia dachu:** 210,00 m<sup>2</sup>

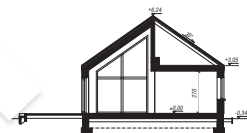
**min. wymiary działki:** 17,10 x 24,40 m

## Technologia i konstrukcja

**ściany:** bloczek z betonu komórkowego H+H 24 cm,  
styropian Termo Organika 20 cm, tynk; **strop:**  
drewniany; **dach:** dwuspadowy, nachylenie 35 st.,  
więźba drewniana, dachówka ceramiczna; **kocioł:**  
gazowy



archon



**PARTER:** 125,00 (0,00) m<sup>2</sup>



Do projektu możesz wprowadzić zmiany,  
na które wyrazimy bezpłatną zgodę.

Zobacz dostępne wersje projektu,  
wizualizacje wnętrz i zdjęcia z realizacji  
na [www.archon.pl](http://www.archon.pl)