

Dom w kosałcach 44

PEŁNOBRANŻOWE ODBICIE LUSTRZANE

archon
PROJEKTY DOMÓW

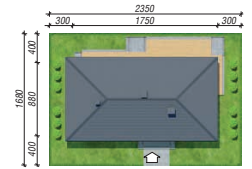
Dom jednorodzinny parterowy
5 pokoi, 1 kuchnia, 2 łazienki, spiżarka, toaleta,
kotłownia, garderoby

powierzchnia domu: 119,99 m²
(bez kotłowni)

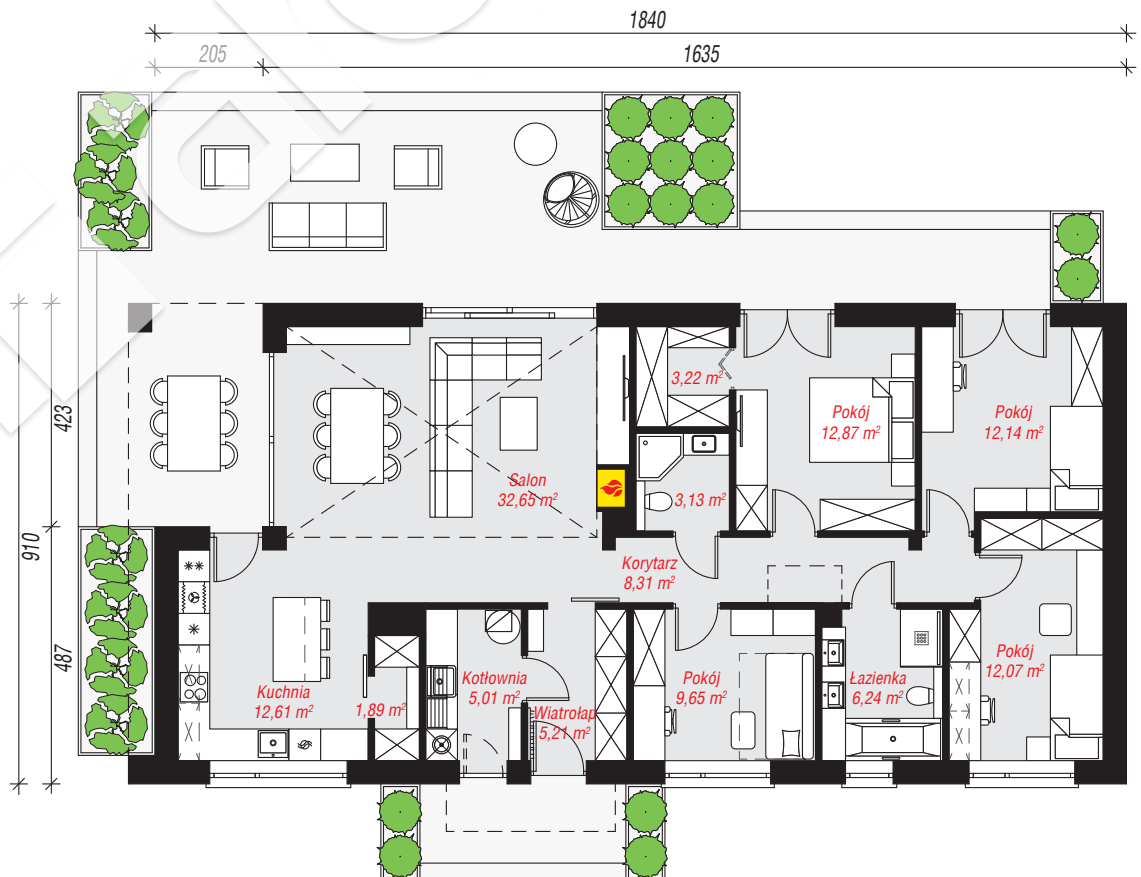
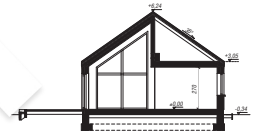
powierzchnia kotłowni: 5,01 m²
powierzchnia zabudowy: 159,32 m²
powierzchnia podłóg: 125,00 m²
kubatura: 792,77 m³
wysokość budynku: 6,58 m
powierzchnia dachu: 210,00 m²
min. wymiary działki: 17,10 x 24,40 m

Technologia i konstrukcja

ściany: bloczek z betonu komórkowego H+H 24 cm,
styropian Termo Organika 20 cm, tynk; **strop:**
drewniany; **dach:** dwuspadowy, nachylenie 35 st.,
więźba drewniana, dachówka ceramiczna; **kocioł:**
gazowy



archon



PARTER: 125,00 (0,00) m²



Do projektu możesz wprowadzić zmiany,
na które wyrazimy bezpłatną zgodę.

Zobacz dostępne wersje projektu,
wizualizacje wnętrz i zdjęcia z realizacji
na www.archon.pl