

Dom w kruszczykach 28

Dom jednorodzinny z poddaszem użytkowym
4 pokoje, 1 kuchnia, 2 łazienki, toaleta, kotłownia,
antresola, strych

powierzchnia domu: 111,09 m²
(bez kotłowni, strychu)

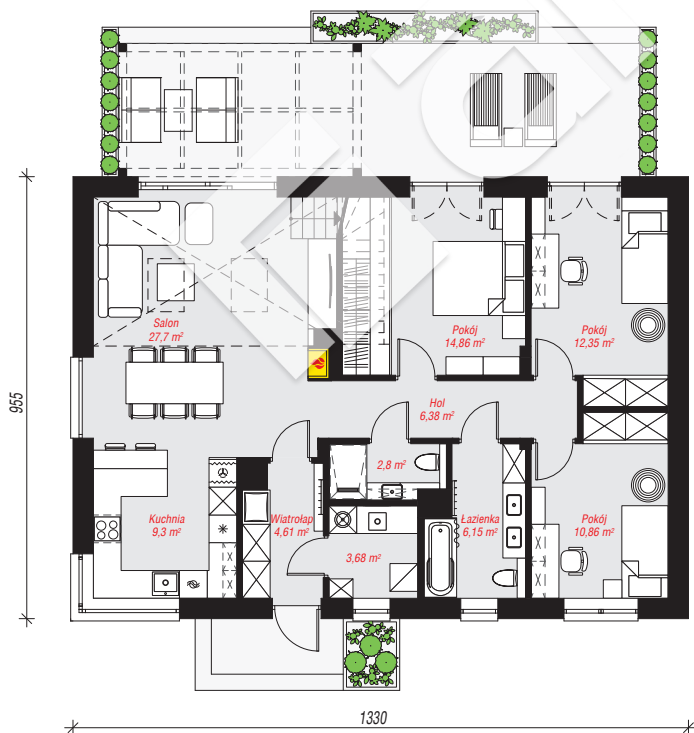
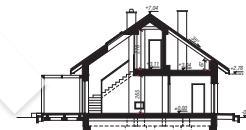
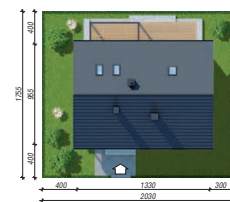
powierzchnia strychu: 31,63 m²
powierzchnia kotłowni: 3,68 m²

powierzchnia zabudowy: 127,47 m²
powierzchnia podłóg: 186,13 m²
kubatura: 720,67 m³
wysokość budynku: 7,34 m
powierzchnia dachu: 189,26 m²

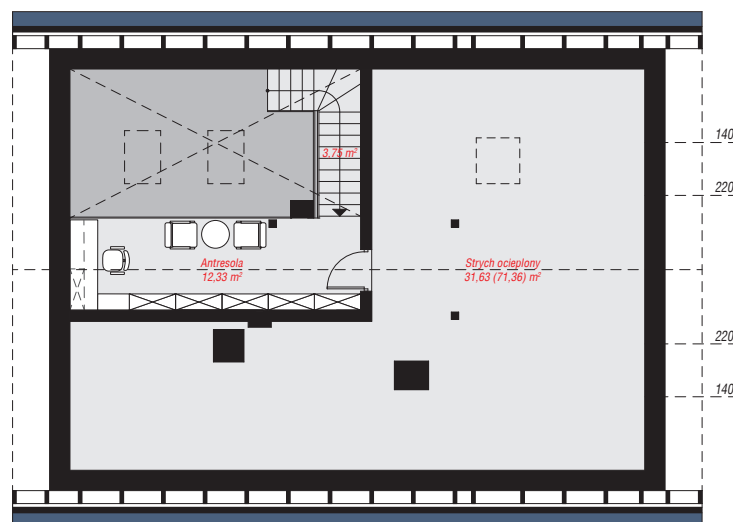
min. wymiary działki: 17,55 x 20,30 m
po adaptacji*: 19,30 x 17,55 m
(Likwidacja okien w ścianie szczytowej.)

Technologia i konstrukcja

ściany: bloczek z betonu komórkowego H+H 24 cm,
styropian Termo Organika 20 cm, tynk; **strop:**
drewniany; **ścianka kolankowa:** 67 cm; **dach:**
dwuspadowy, nachylenie 35 st., więźba drewniana,
blacha dachówkowa; **kocioł:** gazowy



PARTER: 98,69 (0,00) m²



PODDASZE: 47,71 (87,44) m²



Do projektu możesz wprowadzić zmiany,
na które wyrazimy bezpłatną zgodę.

Zobacz dostępne wersje projektu,
wizualizacje wnętrz i zdjęcia z realizacji
na www.archon.pl