

Dom w moringach 2 (E)

Dom jednorodzinny z poddaszem użytkowym
6 pokoi, 1 kuchnia, 2 łazienki, spiżarka, toaleta,
kotłownia, garderoby

powierzchnia domu: 128,01 m²
(bez kotłowni)

powierzchnia kotłowni: 6,14 m²

powierzchnia zabudowy: 96,40 m²

powierzchnia podłóg: 146,90 m²

kubatura: 658,25 m³

wysokość budynku: 8,14 m

powierzchnia dachu: 159,33 m²

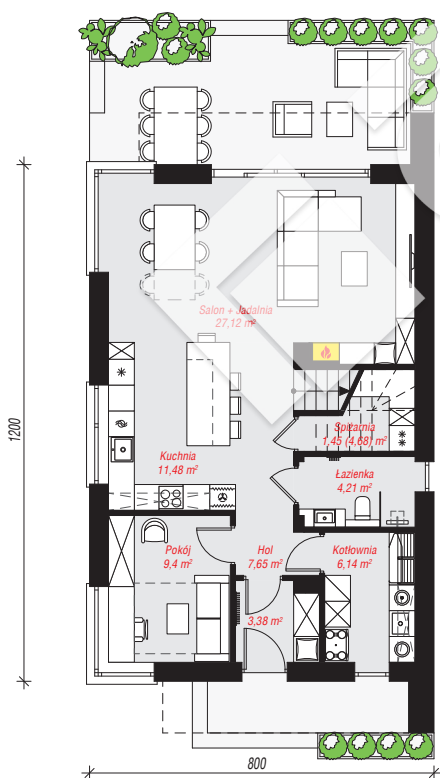
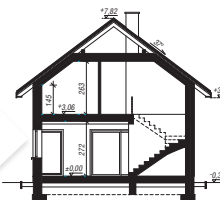
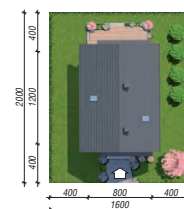
min. wymiary działki: 20,00 x 16,00 m

po adaptacji*: 11,00 x 20,00 m

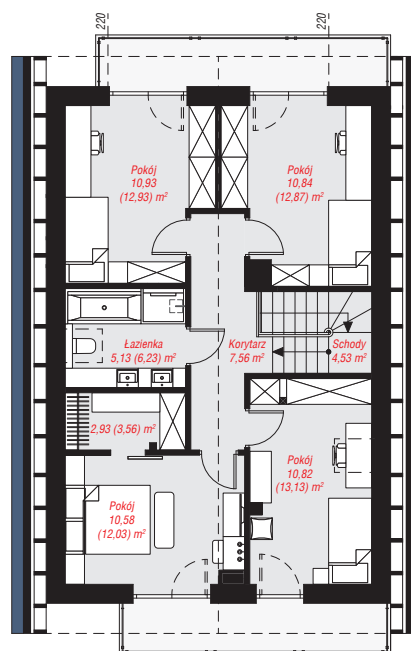
(Likwidacja okien na elewacji bocznej od strony schodów,
skrócenie okapów.)

Technologia i konstrukcja

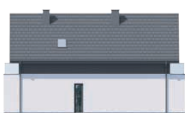
ściany: bloczek z betonu komórkowego H+H 24 cm,
styropian Termo Organika 20 cm, tynk; **strop:** płyta
żelbetowa; **ścianka kolankowa:** 145 cm; **dach:**
dwuspadowy, nachylenie 37 st., więźba drewniana,
dachówka ceramiczna; **kocioł:** gazowy



PARTER: 70,83 (74,06) m²



PODDASZE: 63,32 (72,84) m²



Do projektu możesz wprowadzić zmiany,
na które wyrazimy bezpłatną zgodę.

Zobacz dostępne wersje projektu,
wizualizacje wnętrz i zdjęcia z realizacji
na www.archon.pl