

# Dom w kotewkach (E)

Dom jednorodzinny z poddaszem użytkowym  
4 pokoje, 1 kuchnia, 2 łazienki, spiżarka, toaleta,  
kotłownia, antresola, strych

**powierzchnia domu:** 116,46 m<sup>2</sup>  
(bez kotłowni, strychu)

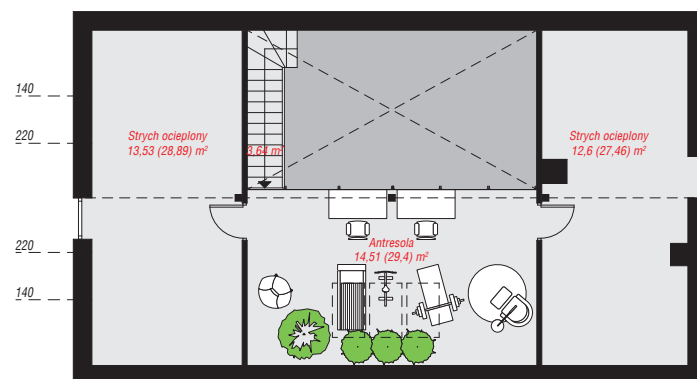
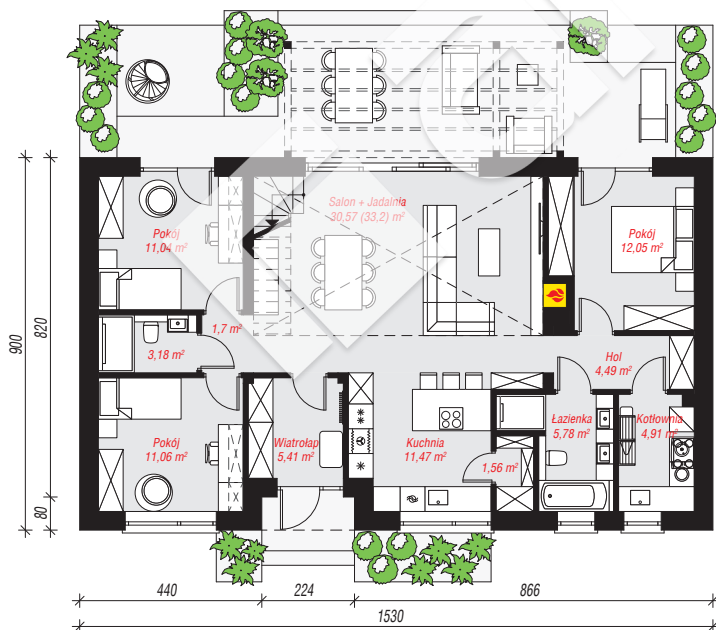
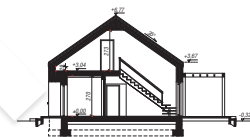
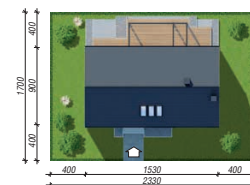
powierzchnia strychu: 26,13 m<sup>2</sup>  
powierzchnia kotłowni: 4,91 m<sup>2</sup>

powierzchnia zabudowy: 138,19 m<sup>2</sup>  
powierzchnia podłóg: 195,24 m<sup>2</sup>  
kubatura: 759,87 m<sup>3</sup>  
wysokość budynku: 7,09 m  
powierzchnia dachu: 164,00 m<sup>2</sup>

min. wymiary działki: 17,00 x 23,30 m  
po adaptacji\*: 21,30 x 17,00 m  
(Likwidacja okien na elewacjach bocznych.)

## Technologia i konstrukcja

**ściany:** pustak ceramiczny Porotherm 25 cm, styropian Termo Organika 20 cm, tynk; **strop:** płyta żelbetowa;  
**ścianka kolankowa:** 29 cm; **dach:** dwuspadowy,  
nachylenie 35 st., więźba drewniana, blacha  
dachówkowa; **kocioł:** gazowy, możliwość zamiany na  
paliwo stałe po adaptacji (pow. kotłowni do 6m<sup>2</sup>)



PARTER: 103,22 (105,85) m<sup>2</sup>

PODDASZE: 44,28 (89,39) m<sup>2</sup>



Do projektu możesz wprowadzić zmiany,  
na które wyrazimy bezpłatną zgodę.

Zobacz dostępne wersje projektu,  
wizualizacje wnętrz i zdjęcia z realizacji  
na [www.archon.pl](http://www.archon.pl)