

Dom w kotewkach (E)

PEŁNOBRANŻOWE ODBICIE LUSTRZANE

Dom jednorodzinny z poddaszem użytkowym
4 pokoje, 1 kuchnia, 2 łazienki, spiżarka, toaleta,
kotłownia, antresola, strych

powierzchnia domu: 116,46 m²
(bez kotłowni, strychu)

powierzchnia strychu: 26,13 m²
powierzchnia kotłowni: 4,91 m²

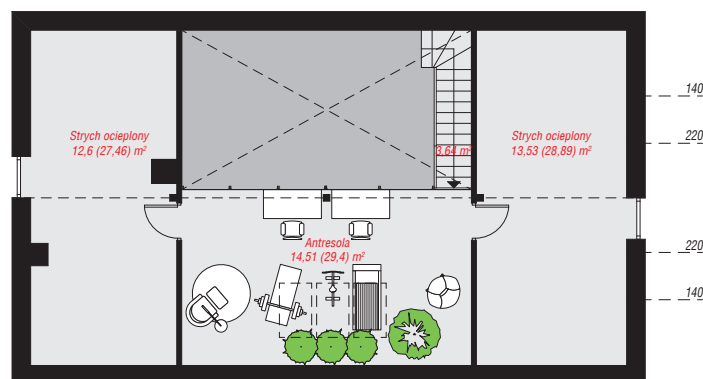
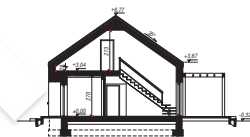
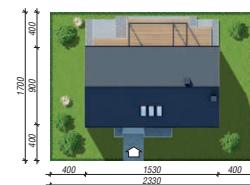
powierzchnia zabudowy: 138,19 m²
powierzchnia podłóg: 195,24 m²
kubatura: 759,87 m³
wysokość budynku: 7,09 m
powierzchnia dachu: 164,00 m²

min. wymiary działki: 17,00 x 23,30 m
po adaptacji*: 21,30 x 17,00 m
(Likwidacja okien na elewacjach bocznych.)

Technologia i konstrukcja

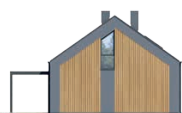
ściany: pustak ceramiczny Porotherm 25 cm, styropian Termo Organika 20 cm, tynk; **strop:** płyta żelbetowa;

ścianka kolankowa: 29 cm; **dach:** dwuspadowy, nachylenie 35 st., więźba drewniana, blacha dachówkowa; **kocioł:** gazowy, możliwość zamiany na paliwo stałe po adaptacji (pow. kotłowni do 6m2)



PARTER: 103,22 (105,85) m²

PODDASZE: 44,28 (89,39) m²



Do projektu możesz wprowadzić zmiany,
na które wyrazimy bezpłatną zgodę.

Zobacz dostępne wersje projektu,
wizualizacje wnętrz i zdjęcia z realizacji
na www.archon.pl