

# Dom w szkarłatkach 3 (E)

Dom jednorodzinny z poddaszem użytkowym  
5 pokoi, 1 kuchnia, 2 łazienki, toaleta, kotłownia,  
pralnia, garderoby, pomieszczenie gospodarcze

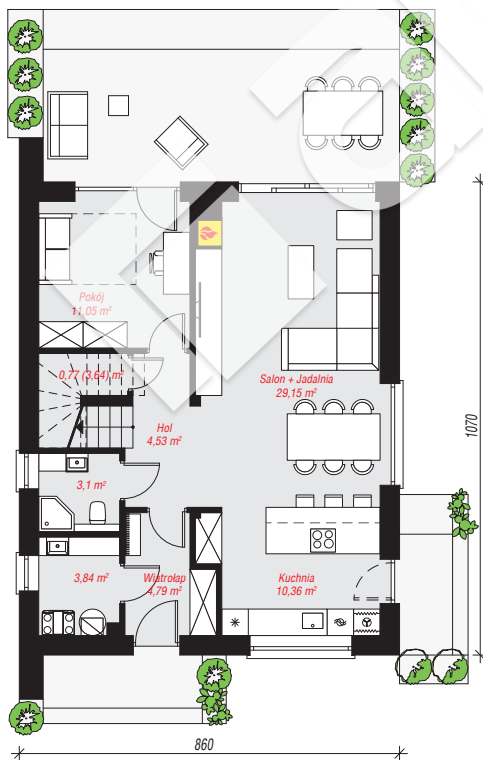
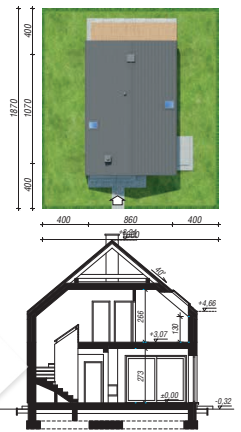
**powierzchnia domu:** 123,64 m<sup>2</sup>  
(bez kotłowni)

**powierzchnia kotłowni:** 3,84 m<sup>2</sup>  
**powierzchnia zabudowy:** 92,42 m<sup>2</sup>  
**powierzchnia podłóg:** 139,88 m<sup>2</sup>  
**kubatura:** 646,49 m<sup>3</sup>  
**wysokość budynku:** 8,56 m  
**powierzchnia dachu:** 142,60 m<sup>2</sup>

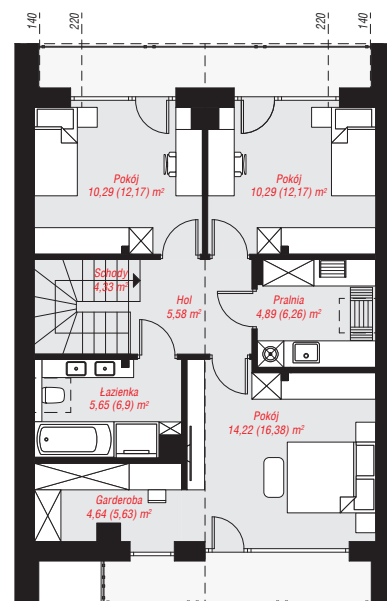
**min. wymiary działki:** 18,70 x 16,60 m  
**po adaptacji\*:** 11,60 x 18,70 m  
(Likwidacja okien na elewacjach bocznych.)

## Technologia i konstrukcja

**ściany:** bloczek z betonu komórkowego H+H 24 cm,  
styropian Termo Organika 20 cm, tynk; **strop:** płyta  
żelbetowa; **ścianka kolankowa:** 130 cm; **dach:**  
dwuspadowy, nachylenie 40 st., więźba drewniana,  
blacha dachówkowa; **kocioł:** gazowy



PARTER: 67,59 (70,46) m<sup>2</sup>



PODDASZE: 59,89 (69,42) m<sup>2</sup>



Do projektu możesz wprowadzić zmiany,  
na które wyrazimy bezpłatną zgodę.

Zobacz dostępne wersje projektu,  
wizualizacje wnętrz i zdjęcia z realizacji  
na [www.archon.pl](http://www.archon.pl)