

Dom w szkarłatkach 3 (E)

PEŁNOBRANŻOWE ODBICIE LUSTRZANE

Dom jednorodzinny z poddaszem użytkowym
5 pokoi, 1 kuchnia, 2 łazienki, toaleta, kotłownia,
pralnia, garderoby, pomieszczenie gospodarcze

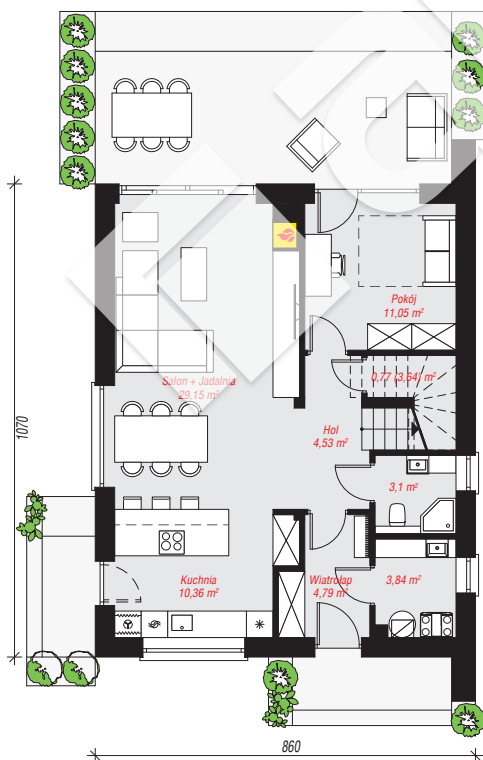
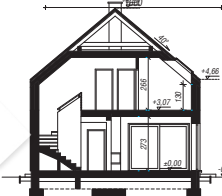
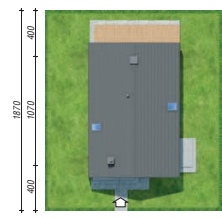
powierzchnia domu: 123,64 m²
(bez kotłowni)

powierzchnia kotłowni: 3,84 m²
powierzchnia zabudowy: 92,42 m²
powierzchnia podłóg: 139,88 m²
kubatura: 646,49 m³
wysokość budynku: 8,56 m
powierzchnia dachu: 142,60 m²

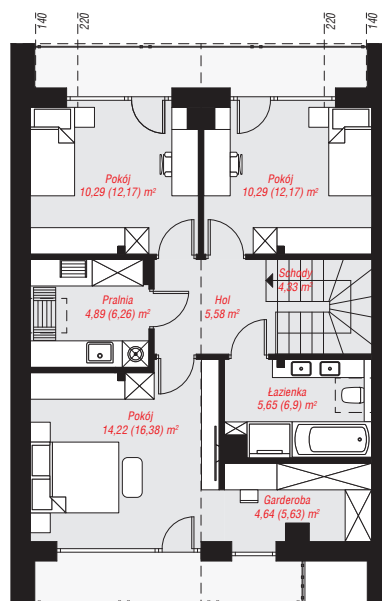
min. wymiary działki: 18,70 x 16,60 m
po adaptacji*: 11,60 x 18,70 m
(Likwidacja okien na elewacjach bocznych.)

Technologia i konstrukcja

ściany: bloczek z betonu komórkowego H+H 24 cm,
styropian Termo Organika 20 cm, tynk; **strop:** płyta
żelbetowa; **ścianka kolankowa:** 130 cm; **dach:**
dwuspadowy, nachylenie 40 st., więźba drewniana,
blacha dachówkowa; **kocioł:** gazowy



PARTER: 67,59 (70,46) m²



PODDASZE: 59,89 (69,42) m²



Do projektu możesz wprowadzić zmiany,
na które wyrazimy bezpłatną zgodę.

Zobacz dostępne wersje projektu,
wizualizacje wnętrz i zdjęcia z realizacji
na www.archon.pl