

Dom w malinówkach 46 (E) OZE

PEŁNOBRANŻOWE ODBICIE LUSTRZANE

archon
PROJEKTY DOMÓW

Dom jednorodzinny z poddaszem użytkowym
5 pokoi, 1 kuchnia, 2 łazienki, spiżarka, toaleta,
kotłownia, pralnia, garderoba

powierzchnia domu: 145,11 m²
(bez kotłowni)

powierzchnia kotłowni: 4,85 m²

powierzchnia zabudowy: 108,42 m²

powierzchnia podłóg: 165,39 m²

kubatura: 733,97 m³

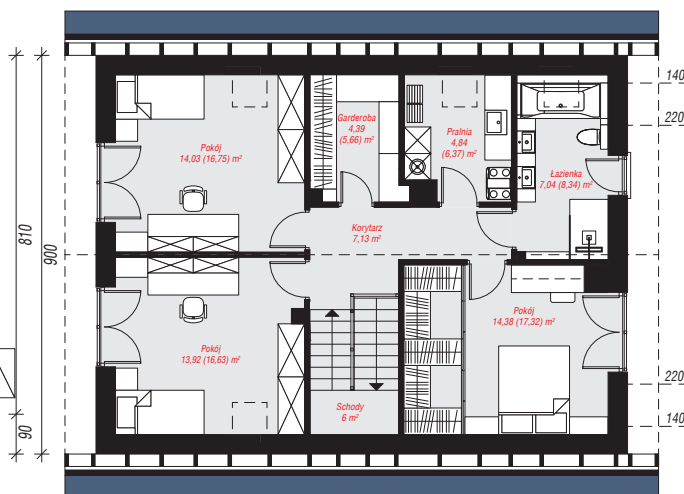
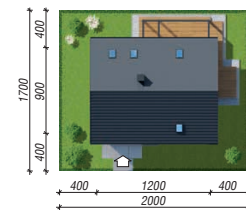
wysokość budynku: 8,68 m

powierzchnia dachu: 192,42 m²

min. wymiary działki: 17,00 x 20,00 m

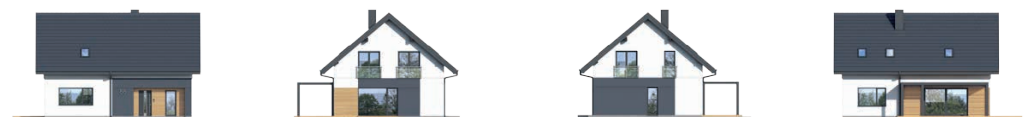
Technologia i konstrukcja

ściany: bloczek z betonu komórkowego H+H 24 cm,
styropian Termo Organika 20 cm, tynk; **strop:** płyta
żelbetowa; **ścianka kolankowa:** 124 cm; **dach:**
dwuspadowy, nachylenie 40 st., więźba drewniana,
dachówka ceramiczna; **kocioł:** pompa ciepła



PARTER: 78,23 (81,19) m²

PODDASZE: 71,73 (84,20) m²



Do projektu możesz wprowadzić zmiany,
na które wyrazimy bezpłatną zgodę.

Zobacz dostępne wersje projektu,
wizualizacje wnętrz i zdjęcia z realizacji
na www.archon.pl