

Dom w jaskrynach 2 (G2E)

PEŁNOBRANŻOWE ODBICIE LUSTRZANE

Dom jednorodzinny z poddaszem użytkowym
5 pokoi, 1 kuchnia, 3 łazienki, spiżarka, toaleta,
kotłownia, pralnia, garderoby, garaż

powierzchnia domu: 155,79 m²
(bez kotłowni, garażu)

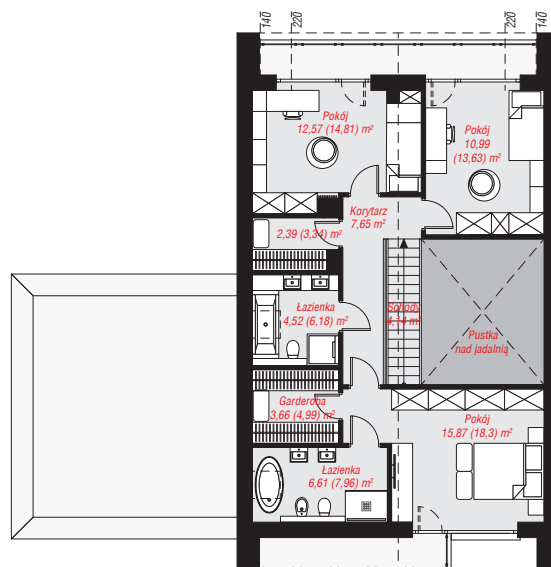
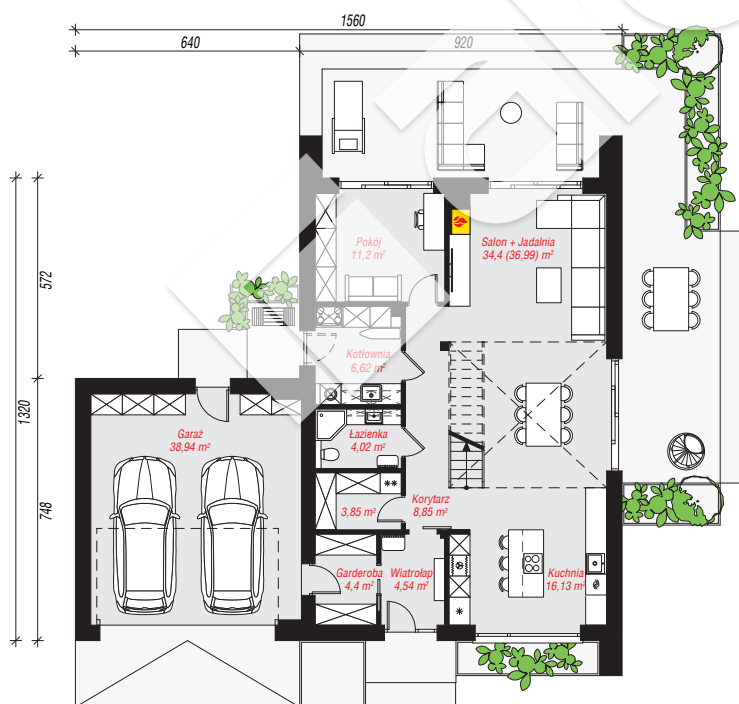
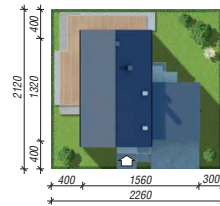
powierzchnia garażu: 38,94 m²
powierzchnia kotłowni: 6,62 m²

powierzchnia zabudowy: 169,89 m²
powierzchnia podłóg: 216,54 m²
kubatura: 1 033,34 m³
wysokość budynku: 9,00 m
powierzchnia dachu: 190,70 m²

min. wymiary działki: 21,20 x 22,60 m

Technologia i konstrukcja

ściany: bloczek z betonu komórkowego H+H 24 cm, styropian Termo Organika 20 cm, tynk; **strop:** płyta żelbetowa; **ścianka kolankowa:** 120 cm; **dach:** dwuspadowy, nachylenie 42 st., więźba drewniana, dachówka ceramiczna; **kocioł:** gazowy



PARTER: 132,95 (135,54) m²

PODDASZE: 68,40 (81,00) m²



Do projektu możesz wprowadzić zmiany, na które wyrazimy bezpłatną zgodę.

Zobacz dostępne wersje projektu, wizualizacje wnętrz i zdjęcia z realizacji na www.archon.pl