

Dom w balsamowcach 20 (GE) OZE

PEŁNOBRANŻOWE ODBICIE LUSTRZANE

Dom jednorodzinny z poddaszem użytkowym
5 pokoi, 1 kuchnia, 2 łazienki, kotłownia, garaż

powierzchnia domu: 126,74 m²
(bez kotłowni, garażu, strychu)

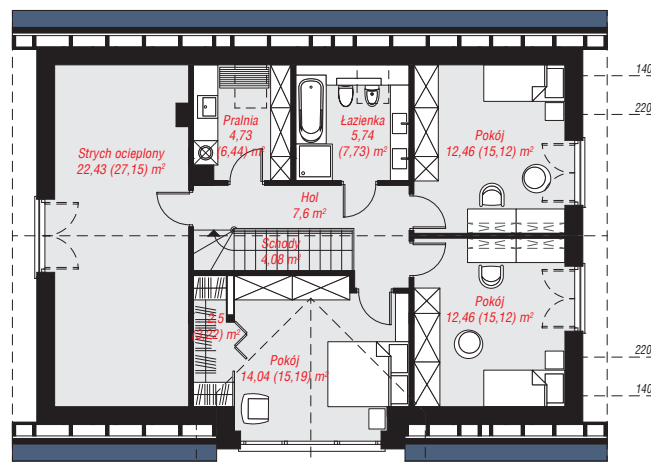
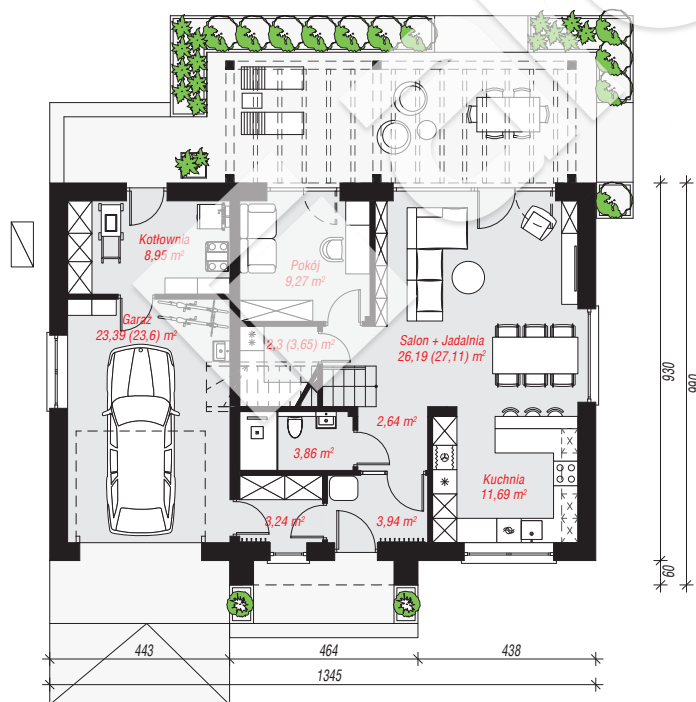
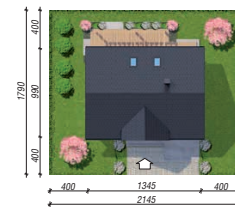
powierzchnia garażu: 23,39 m²
powierzchnia strychu: 22,43 m²
powierzchnia kotłowni: 8,95 m²

powierzchnia zabudowy: 128,34 m²
powierzchnia podłóg: 199,60 m²
kubatura: 859,76 m³
wysokość budynku: 8,61 m
powierzchnia dachu: 214,92 m²

min. wymiary działki: 17,90 x 21,45 m

Technologia i konstrukcja

ściany: bloczek z betonu komórkowego H+H 24 cm, styropian Termo Organika 20 cm, tynk; **strop:** płyta żelbetowa; **ścianka kolankowa:** 117 cm; **dach:** dwuspadowy, nachylenie 40 st., więźba drewniana, blacha dachówkowa; **kocioł:** pompa ciepła



PARTER: 95,47 (97,95) m²

PODDASZE: 86,04 (101,65) m²



Do projektu możesz wprowadzić zmiany, na które wyrazimy bezpłatną zgodę.

Zobacz dostępne wersje projektu, wizualizacje wnętrza i zdjęcia z realizacji na www.archon.pl