

# Dom w kruszczykach 20 (E)

PEŁNOBRANŻOWE ODBICIE LUSTRZANE

**archon**  
PROJEKTY DOMÓW

Dom jednorodzinny parterowy  
4 pokoje, 1 kuchnia, 1 łazienka, spiżarka, toaleta,  
kotłownia

**powierzchnia domu:** 98,13 m<sup>2</sup>  
(bez kotłowni)

**powierzchnia kotłowni:** 5,46 m<sup>2</sup>

**powierzchnia zabudowy:** 132,03 m<sup>2</sup>

**powierzchnia podłóg:** 103,59 m<sup>2</sup>

**kubatura:** 632,01 m<sup>3</sup>

**wysokość budynku:** 6,13 m

**powierzchnia dachu:** 151,91 m<sup>2</sup>

**min. wymiary działki:** 17,20 x 21,30 m

**po adaptacji\*:** 20,30 x 17,20 m

(Likwidacja okien na elewacji bocznej)

## Technologia i konstrukcja

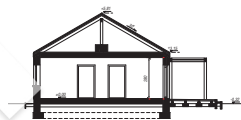
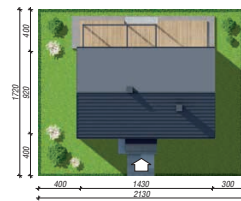
**ściany:** bloczek z betonu komórkowego H+H 24 cm,

styropian Termo Organika 20 cm, tynk; **strop:**

drewniany; **dach:** dwuspadowy, nachylenie 30 st.,

więźba drewniana, blacha dachówkowa; **kocioł:**

gazowy



PARTER: 103,59 (0,00) m<sup>2</sup>



Do projektu możesz wprowadzić zmiany,  
na które wyrazimy bezpłatną zgodę.

Zobacz dostępne wersje projektu,  
wizualizacje wnętrz i zdjęcia z realizacji  
na [www.archon.pl](http://www.archon.pl)