

Dom w kruszynach

PEŁNOBRANŻOWE ODBICIE LUSTRZANE

archon
PROJEKTY DOMÓW

Dom jednorodzinny parterowy
4 pokoje, 1 kuchnia, 2 łazienki, spiżarka, toaleta,
kotłownia, garderoby, antresola

powierzchnia domu: 111,85 m²
(bez kotłowni)

powierzchnia kotłowni: 5,78 m²

powierzchnia zabudowy: 150,18 m²

powierzchnia podłóg: 117,63 m²

kubatura: 838,53 m³

wysokość budynku: 7,25 m

powierzchnia dachu: 237,48 m²

min. wymiary działki: 21,20 x 21,25 m

po adaptacji*: 21,25 x 20,20 m

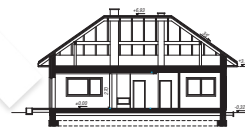
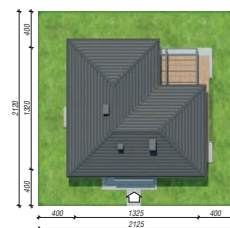
(Modyfikacja okna na elewacji ogrodowej.)

Technologia i konstrukcja

ściany: pustak ceramiczny Porotherm 25 cm, styropian

Termo Organika 20 cm, tynk; **strop:** płyta żelbetowa;

dach: czterospadowy, nachylenie 35 st., więźba drewniana, dachówka ceramiczna; **kocioł:** gazowy



Do projektu możesz wprowadzić zmiany,
na które wyrazimy bezpłatną zgodę.

Zobacz dostępne wersje projektu,
wizualizacje wnętrz i zdjęcia z realizacji
na www.archon.pl

