

Dom w miętach (E)

PEŁNOBRANŻOWE ODBICIE LUSTRZANE

archon
PROJEKTY DOMÓW

Dom jednorodzinny z poddaszem użytkowym
5 pokoi, 1 kuchnia, 2 łazienki, spiżarka, toaleta,
kotłownia, pralnia, garderoby

powierzchnia domu: 133,37 m²
(bez kotłowni)

powierzchnia kotłowni: 6,03 m²

powierzchnia zabudowy: 101,80 m²

powierzchnia podłóg: 154,22 m²

kubatura: 688,00 m³

wysokość budynku: 8,26 m

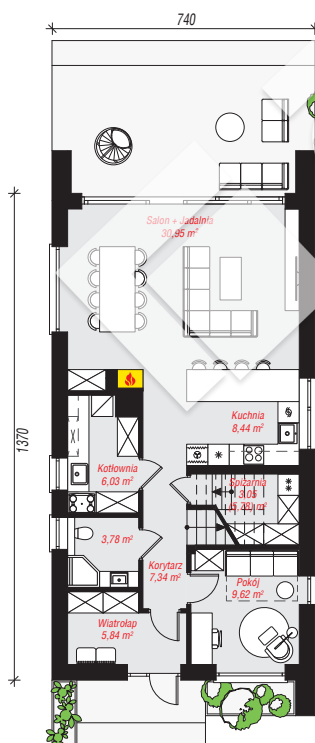
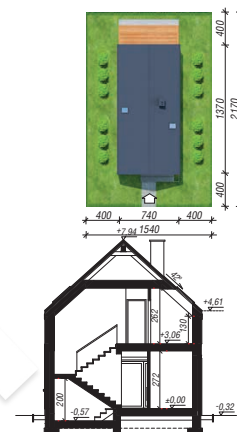
powierzchnia dachu: 158,00 m²

min. wymiary działki: 21,70 x 15,40 m

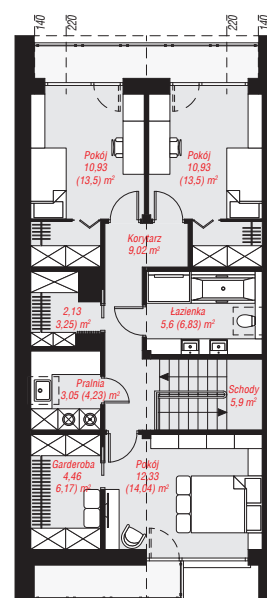
po adaptacji*: 12,90 x 21,70 m
(Likwidacja okien w ścianie bocznej i okna połączonego w pralnię.)

Technologia i konstrukcja

ściany: bloczek z betonu komórkowego H+H 24 cm, styropian Termo Organika 20 cm, tynk; **strop:** płyta żelbetowa; **ścianka kolankowa:** 130 cm; **dach:** dwuspadowy, nachylenie 42 st., więźba drewniana, dachówka ceramiczna; **kocioł:** gazowy



PARTER: 75,05 (77,78) m²



PODDASZE: 64,35 (76,44) m²



Do projektu możesz wprowadzić zmiany,
na które wyrazimy bezpłatną zgodę.

Zobacz dostępne wersje projektu,
wizualizacje wnętrz i zdjęcia z realizacji
na www.archon.pl