

Dom w sadzcach (G2E)

PEŁNOBRANŻOWE ODBICIE LUSTRZANE

Dom jednorodzinny parterowy
4 pokoje, 1 kuchnia, 2 łazienki, spiżarka, toaleta,
kotłownia, garderoby, garaż

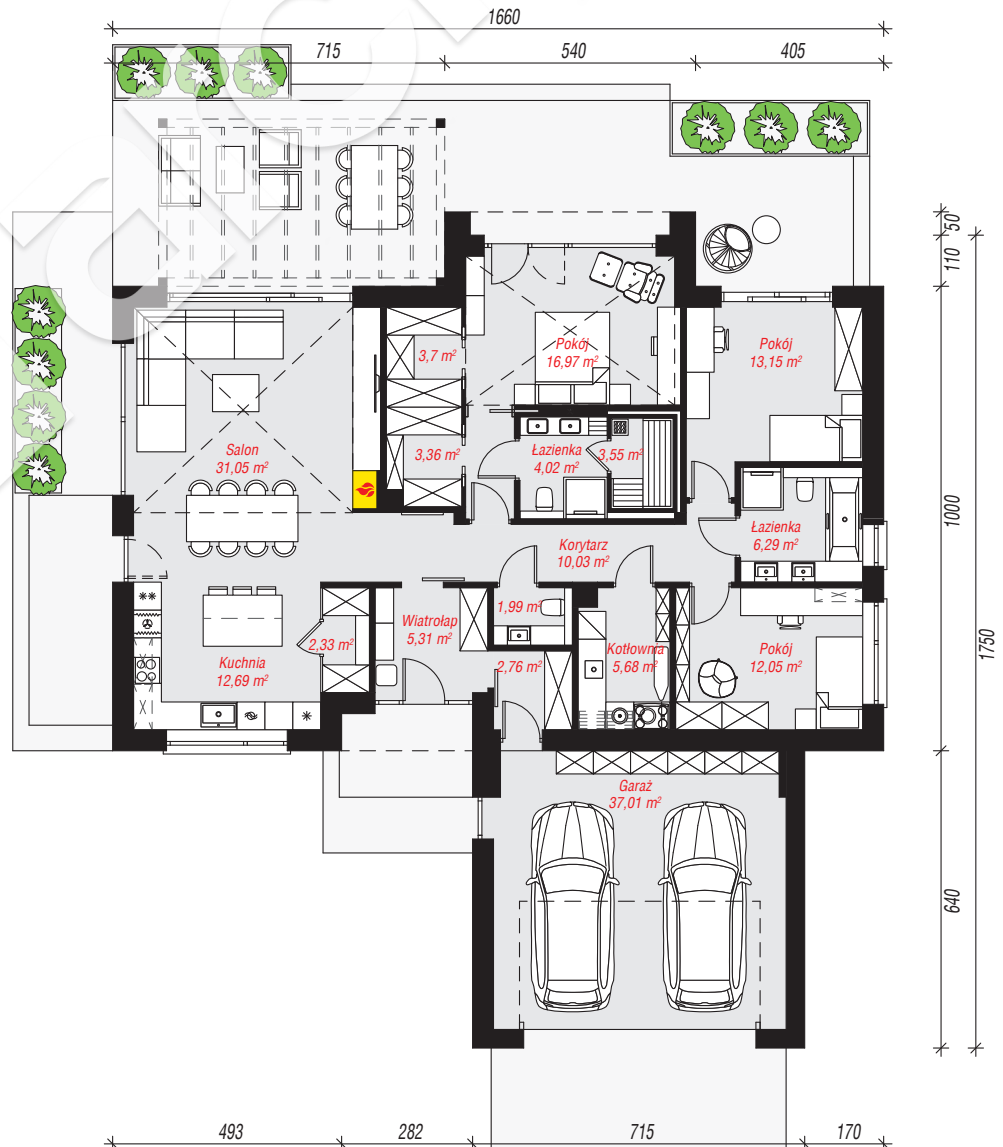
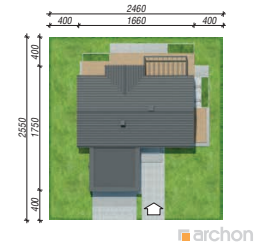
powierzchnia domu: 129,25 m²
(bez kotłowni, garażu)

powierzchnia garażu: 37,01 m²
powierzchnia kotłowni: 5,68 m²

powierzchnia zabudowy: 218,38 m²
powierzchnia podłóg: 171,94 m²
kubatura: 1 001,21 m³
wysokość budynku: 6,42 m
powierzchnia dachu: 204,00 m²
min. wymiary działki: 25,50 x 24,60 m

Technologia i konstrukcja

ściany: pustak ceramiczny Porotherm 25 cm, styropian Termo Organika 20 cm, tynk; **strop:** drewniany; **dach:** dwuspadowy, nachylenie 30 st., więźba drewniana, dachówka ceramiczna; **kocioł:** gazowy



PARTER: 171,94 (0,00) m²

Do projektu możesz wprowadzić zmiany,
na które wyrazimy bezpłatną zgodę.

Zobacz dostępne wersje projektu,
wizualizacje wnętrz i zdjęcia z realizacji
na www.archon.pl

