

■ Dodatkowe informacje oraz zdjęcia z realizacji na [www.archon.pl](http://www.archon.pl)



elevacja wejściowa



elevacja boczna



elevacja boczna



elevacja ogrodowa

**archon**  
BIURO PROJEKTÓW

## Dom pod topolą

147,70 m<sup>2</sup>

Dom jednorodzinny  
4 pokoje, kuchnia, jadalnia, 2 łazienki, kotłownia, antresola

min. wymiary działki: 18,00 x 19,50 m

powierzchnia użytkowa:	139,80	m <sup>2</sup>
powierzchnia podłóg:	(156,60)	m <sup>2</sup>
powierzchnia całkowita:	200,10	m <sup>2</sup>
powierzchnia zabudowy:	106,80	m <sup>2</sup>
powierzchnia dachu:	184,00	m <sup>2</sup>
kubatura:	659,00	m <sup>3</sup>
wysokość budynku:	7,78	m
wysokość kondygnacji:	2,60	m

### Technologia i konstrukcja

**ściany zewn.:** pustak ceramiczny Porotherm 25 cm + styropian w kropki Termo Organika 12 cm + tynk; **strop:** płyta żelbetowa; **schody:** żelbetowe, dwubiegowe; **ścianka kolankowa:** h=138 cm; **dach:** dwuspadowy, nachylenie 35 st., więźba drewniana, dachówka ceramiczna; **kocioł:** gazowy



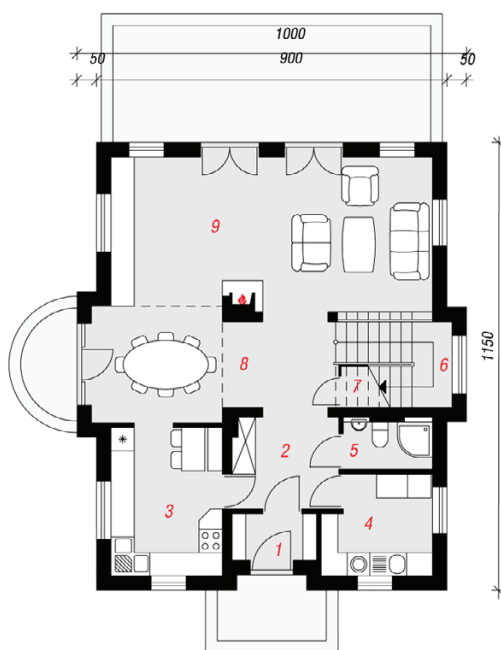
Koszty budowy (netto) dla projektu  
**Dom pod topolą**

<b>Stan surowy otwarty:</b>	<b>115 500 zł</b>
Roboty wykończeniowe:	135 300 zł
Instalacje wewnętrzne*:	35 100 zł
Koszty ogółem:	285 800 zł
Systemem gospodarczym:	233 320 zł

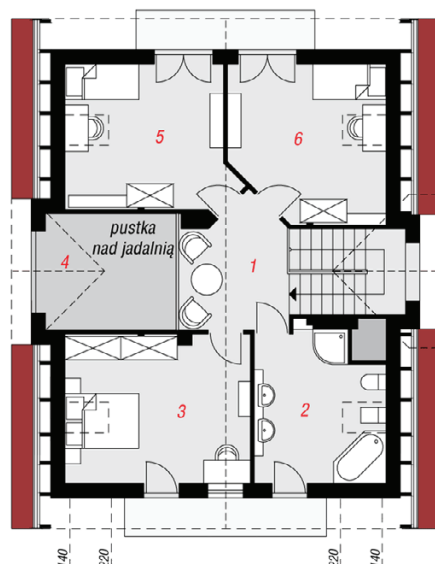
Koszty budowy netto opracowane na I kwartał 2012 (przyjęto minimalne stawki robocizny)

\* koszty instalacji doliczamy w wysokości 14% do wartości robót budowlanych i 12% w przypadku domów z podpiwniczeniem

Pobierz zestawienie materiałów i dane do kalkulacji z [www.archon.pl](http://www.archon.pl)



PARTER



PODDASZE

### Opis pomieszczeń:

PARTER (m <sup>2</sup> )	86,3	
1. Wiatrołap	2,6	
2. Hol	6,4	
3. Kuchnia	10,9	
4. Kotłownia	6,9	
5. Łazienka	3,0	
6. Schody	6,6	
7. Schowek	1,0	
8. Jadalnia	16,2	
9. Salon	32,7	
PODDASZE (m <sup>2</sup> )	61,4	(70,3)
1. Hol	8,5	(8,5)
2. Łazienka	10,6	(12,5)
3. Pokój	15,8	(18,2)
4. Pokój	13,4	(15,6)
5. Pokój	13,1	(15,5)

Pakiety i Projekty dodatkowych instalacji:

