



Dom w klematisach 4

124,40 m² + garaż 16,80 m²

Dom do zabudowy bliźniaczej
5 pokoi, kuchnia, łazienka, WC, kotłownia

min. wymiary działki: 14,02 x 19,55 m
po adaptacji:* 13,12 x 19,55 m

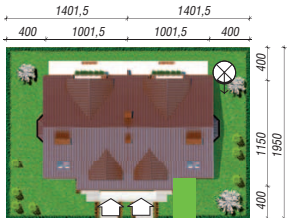
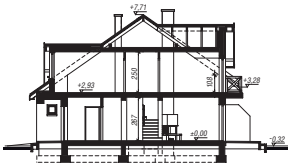
*Likwidacja wykusza.

powierzchnia użytkowa: 117,60 m²
powierzchnia podłóg: (155,00) m²
powierzchnia całkowita: 167,50 m²
powierzchnia zabudowy: 102,00 m²
powierzchnia dachu: 155,40 m²
kubatura: 631,00 m³
wysokość budynku: 8,03 m
wysokość kondygnacji: 2,67 m

Technologia i konstrukcja

ściany zewn.: pustak ceramiczny Porotherm 25 cm + styropian w kropki Termo Organika 14 cm + tynk; **strop:** płyta żelbetowa; **schody:** żelbetowe, zabiegowe; **ścianka kołankowa:** h=108 cm; **dach:** dwuspadowy, nachylenie 35 st., więźba drewniana, dachówka ceramiczna; **kocioł:** gazowy; **brama garażowa:** HÖRMANN

Do tego projektu możesz wprowadzić zmiany, na które wyrazimy bezpłatną zgodę. Więcej na www.archon.pl



■ Dodatkowe informacje oraz zdjęcia z realizacji na www.archon.pl



elevacja wejściowa



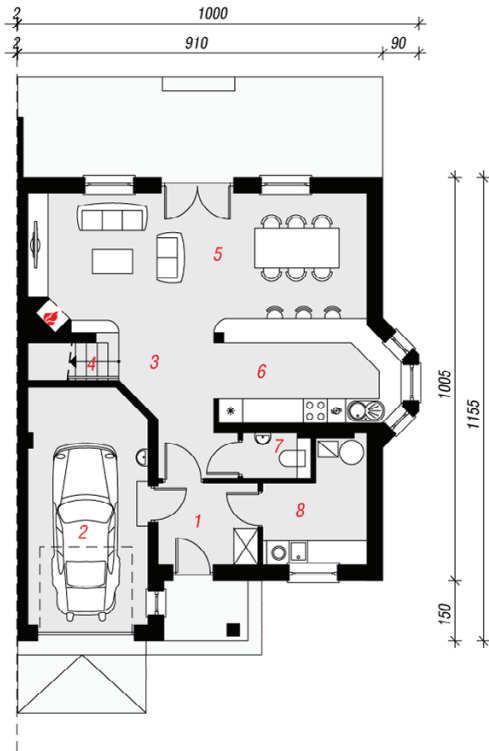
elevacja boczna



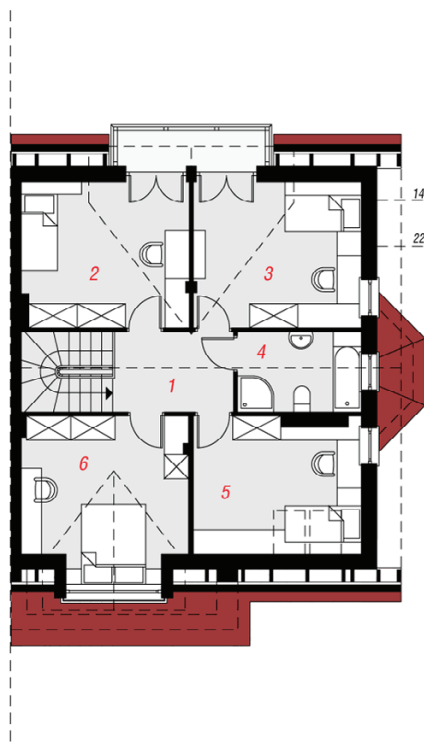
elevacja boczna



elevacja ogrodowa



PARTER



PODDASZE



Koszty budowy (netto) dla projektu Dom w klematisach 4

Stan surowy otwarty:	113 400 zł
Roboty wykończeniowe:	112 300 zł
Instalacje wewnętrzne*:	31 600 zł
Koszty ogółem:	257 400 zł
Systemem gospodarczym:	209 240 zł

Koszty budowy netto opracowane na I kwartał 2012 (przyjęto minimalne stawki robocizny)

* koszty instalacji doliczamy w wysokości 14% do wartości robót budowlanych i 12% w przypadku domów z podpiwniczeniem

Pobierz zestawienie materiałów i dane do kalkulacji z www.archon.pl

Opis pomieszczeń:

PARTER (m ²)	79,7	(80,3)
1. Wiatrołap	5,1	
2. Garaż	16,8	(17,4)
3. Hol	7,4	
4. Schody	2,3	
5. Salon	29,3	
6. Kuchnia	10,1	
7. Toaleta	1,9	
8. Kotłownia	6,8	

PODDASZE (m ²)	61,5	(74,7)
1. Hol i schody	8,3	
2. Pokój	12,4	(15,0)
3. Pokój	12,6	(15,1)
4. Łazienka	6,2	
5. Pokój	9,6	(13,9)
6. Pokój	12,4	(16,2)

Zobacz dostępne wersje projektu na www.archon.pl

Pakiety i Projekty dodatkowych instalacji:



Wnętrze

