



Dom w dziewczannie 2 (P)

131,50 m² + garaż 18,10 m²
+ piwnica 72,50 m²

Dom jednorodzinny
5 pokoi, kuchnia, spiżarnia, 2 łazienki, kotłownia, pralnia, garderoby, pomieszczenie gospodarcze

min. wymiary działki: 22,10 x 17,00 m
po adaptacji:* 21,10 x 16,00 m

*Likwidacja wykusza, likwidacja lub zamiana na pustaki szklane okna w łazience, likwidacja lub przesunięcie okien dachowych na połaci frontowej.

powierzchnia użytkowa: 126,90 m²
powierzchnia podłóg: (237,00) m²
powierzchnia całkowita: 282,30 m²
powierzchnia zabudowy: 115,80 m²
powierzchnia dachu: 213,30 m²
kubatura: 880,00 m³
wysokość budynku: 8,69 m
wysokość kondygnacji: 2,64 m

Technologia i konstrukcja

ściany zewn.: pustak ceramiczny Porotherm 25 cm + styropian w kropki Termo Organika 14 cm + tynk; **strop:** płyta żelbetowa; **schody:** żelbetowe, zabiegowe; **ścianka kolankowa:** h=96 cm; **dach:** dwuspadowy, nachylenie 42 i 25 st., więźba drewniana, dachówka ceramiczna; **kocioł:** gazowy, możliwość zamiany na paliwo stałe po adaptacji; **brama garażowa:** HÖRMANN

Do tego projektu możesz wprowadzić zmiany, na które wyrazimy bezpłatną zgodę. Więcej na www.archon.pl



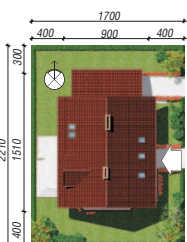
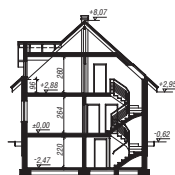
Koszty budowy (netto)
dla projektu
Dom w dziewczannie 2 (P)

Stan surowy otwarty: 190 785 zł
Roboty wykończeniowe: 223 965 zł
Instalacje wewnętrzne*: 49 770 zł
Koszty ogółem: 464 520 zł
Systemem gospodarczym: 325 164 zł

Kosztorys w przygotowaniu - podane stawki są kosztami szacunkowymi

* koszty instalacji doliczamy w wysokości 14% do wartości robót budowlanych i 12% w przypadku domów z podpiwniczeniem

Pobierz zestawienie materiałów i dane do kalkulacji z www.archon.pl



Dodatkowe informacje oraz zdjęcia z realizacji na www.archon.pl



elevacja wejściowa



elevacja boczna



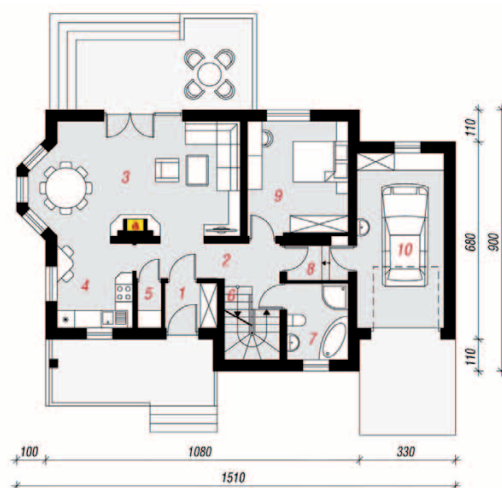
elevacja boczna



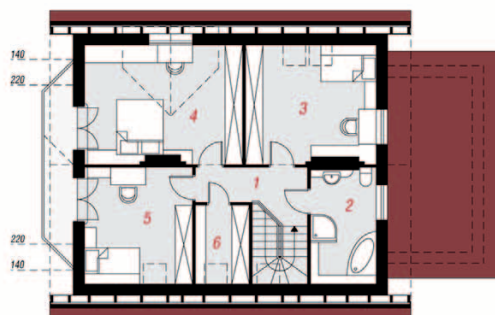
elevacja ogrodowa



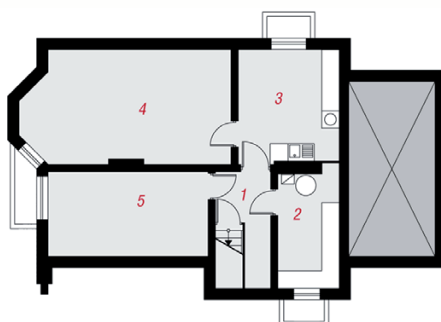
PARTER



PODDASZE



PIWNICA



Opis pomieszczeń:

PIWNICA (m²) 72,5
1. Hol 7,6
2. Kotłownia 8,5
3. Pralnia 13,5
4. Pom. gospodarcze 26,9
5. Pom. gospodarcze 16,0

PARTER (m²) 90,1
1. Wiatrołap 2,8
2. Hol 7,0
3. Salon 26,9
4. Kuchnia 8,0
5. Spiżarnia 1,3
6. Schody 4,3
7. Łazienka 5,5
8. Korytarz 2,7
9. Pokój 13,5
10. Garaż 18,1

PODDASZE (m²) 59,5 (74,4)
1. Hol 5,8 (5,8)
2. Łazienka 6,8 (8,9)
3. Pokój 13,8 (18,0)
4. Pokój 18,4 (21,8)
5. Pokój 11,4 (14,9)
6. Garderoba 3,3 (5,0)

Zobacz dostępne wersje oraz projekty dodatkowych instalacji do projektu na www.archon.pl