



Dom w miłkach

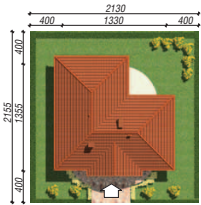
111,50 m²

Dom jednorodzinny
4 pokoje, kuchnia, jadalnia, łazienka, WC, kotłownia, garderoby

min. wymiary działki: 21,30 x 21,55 m
po adaptacji:* 20,30 x 20,55 m

*Likwidacja lub zamiana na pustaki szklane okien w salonie i pokojach na tylnej elewacji.

powierzchnia użytkowa: 103,30 m²
powierzchnia podłóg: (111,50) m²
powierzchnia całkowita: 161,60 m²
powierzchnia zabudowy: 143,30 m²
powierzchnia dachu: 219,00 m²
kubatura: 686,00 m³
wysokość budynku: 6,01 m
wysokość kondygnacji: 2,66 m



Dodatkowe informacje oraz zdjęcia z realizacji na www.archon.pl



elewacja wejściowa



elewacja boczna



elewacja boczna



elewacja ogrodowa

Technologia i konstrukcja

ściany zewn.: pustak ceramiczny Porotherm 25 cm + styropian w kropki Termo Organika 14 cm + tynk;
strop: płyta żelbetowa; **schody:** żelbetowe, brak;
dach: czterospadowy, nachylenie 30 st., więźba drewniana, dachówka ceramiczna; **kocioł:** gazowy, możliwość zamiany na paliwo stałe po adaptacji

Do tego projektu możesz wprowadzić zmiany, na które wyrazimy bezpłatną zgodę. Więcej na www.archon.pl



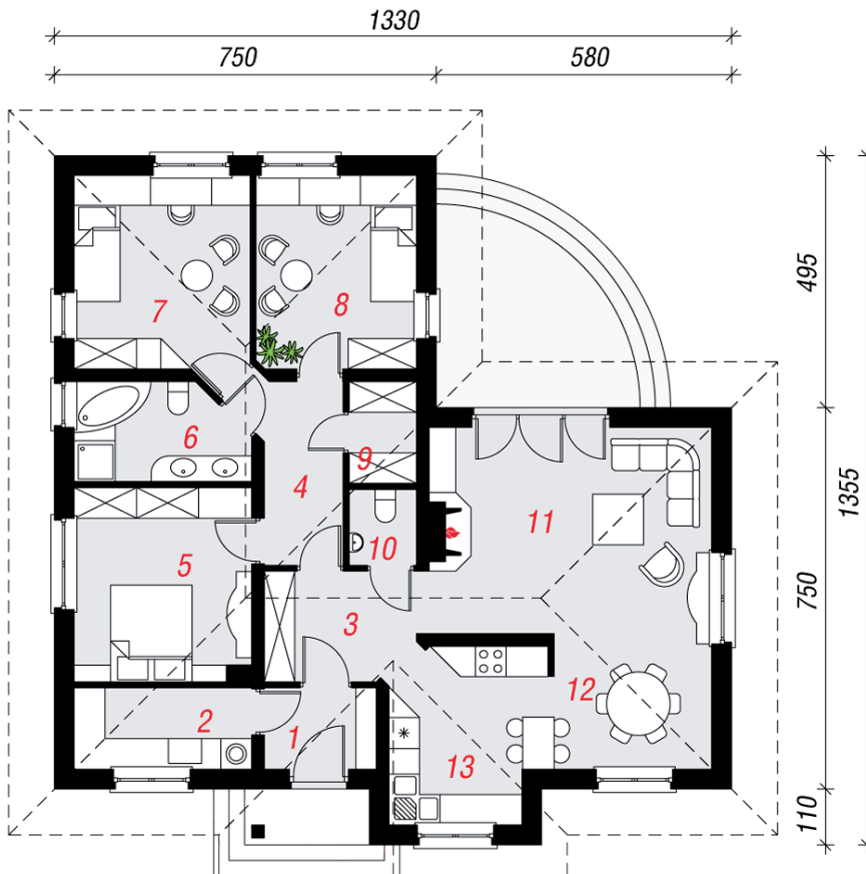
Koszty budowy (netto) dla projektu
Dom w miłkach

Stan surowy otwarty:	121 557 zł
Roboty wykończeniowe:	142 698 zł
Instalacje wewnętrzne*:	36 996 zł
Koszty ogółem:	301 251 zł
Systemem gospodarczym:	210 875 zł

Koszty w przygotowaniu - podane stawki są kosztami szacunkowymi

* koszty instalacji doliczamy w wysokości 14% do wartości robót budowlanych i 12% w przypadku domów z podpiwniczeniem

Pobierz zestawienie materiałów i dane do kalkulacji z www.archon.pl



PARTER

Stylizacja



Opis pomieszczeń:

PARTER (m ²)	111,5
1. Wiatrołap	3,5
2. Kotłownia	5,6
3. Hol	6,2
4. Korytarz	6,3
5. Pokój	13,1
6. Łazienka	6,2
7. Pokój	13,3
8. Pokój	11,9
9. Garderoba	2,6
10. Toaleta	2,0
11. Salon	22,4
12. Jadalnia	8,3
13. Kuchnia	10,1

Zobacz projekty dodatkowych instalacji do projektu na www.archon.pl