



Dom w truskawkach 2

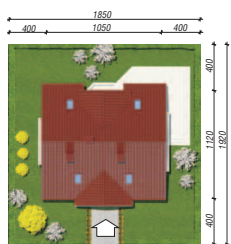
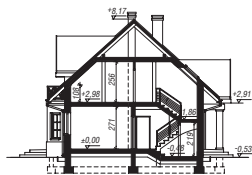
136,10 m²

Dom jednorodzinny
6 pokoi, kuchnia, spiżarnia, 2 łazienki, kotłownia, garderoby

min. wymiary działki: 18,50 x 19,20 m
po adaptacji*: 18,50 x 16,80 m

*Likwidacja wykusza w salonie i w łazience na poddaszu.

powierzchnia użytkowa: 123,60 m²
powierzchnia podłóg: (149,60) m²
powierzchnia całkowita: 169,20 m²
powierzchnia zabudowy: 101,00 m²
powierzchnia dachu: 177,70 m²
kubatura: 646,00 m³
wysokość budynku: 8,70 m
wysokość kondygnacji: 2,71 m



Dodatkowe informacje oraz zdjęcia z realizacji na www.archon.pl

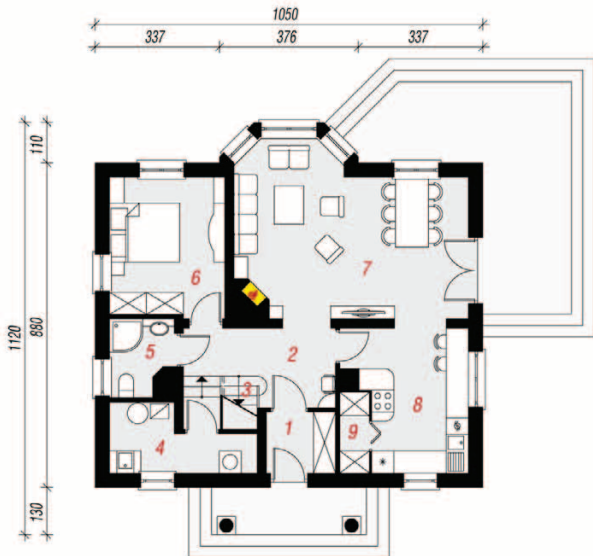


elewacja wejściowa

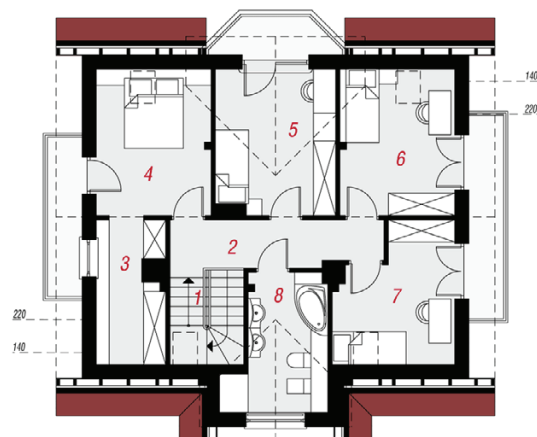
elewacja boczna

elewacja boczna

elewacja ogrodowa



PARTER



PODDASZE

Wnętrze



Stylizacja nowoczesna



Technologia i konstrukcja

ściany zewn.: pustak ceramiczny Porotherm 25 cm + styropian w kropki Termo Organika 14 cm + tynk; **strop:** płyta żelbetowa; **schody:** żelbetowe, zabezpieczone ze spocznikiem; **ścianka kolankowa:** h=108 cm; **dach:** dwuspadowy, nachylenie 42 st., więźba drewniana, dachówka ceramiczna; **kocioł:** gazowy
Dodatkowo w projekcie informacje wyjaśniające jak zastosować rolety zewnętrzne firmy BECLEVER

Do tego projektu możesz wprowadzić zmiany, na które wyrazimy bezpłatną zgodę. Więcej na www.archon.pl



Koszty budowy (netto) dla projektu
Dom w truskawkach 2

Stan surowy otwarty: 114 600 zł
Roboty wykończeniowe: 124 400 zł
Instalacje wewnętrzne*: 33 500 zł
Koszty ogółem: 272 500 zł
Systemem gospodarczym: 222 180 zł

Koszty budowy netto opracowane na I kwartał 2012 (przyjęto minimalne stawki robocizny)

* koszty instalacji doliczamy w wysokości 14% do wartości robót budowlanych i 12% w przypadku domów z podpiwniczeniem

Pobierz zestawienie materiałów i dane do kalkulacji z www.archon.pl

Opis pomieszczeń:

PARTER (m ²)	74,7	(75,3)
1. Wiatrołap	3,1	
2. Hol	8,5	
3. Schody	2,7	
4. Kotłownia	5,2	(5,8)
5. Łazienka	3,3	
6. Pokój	11,7	
7. Salon + Jadalnia	27,0	
8. Kuchnia	11,4	
9. Spiżarnia	1,8	

PODDASZE (m ²)	61,4	(74,3)
1. Schody	2,4	
2. Hol	7,6	
3. Garderoba	5,5	(7,0)
4. Pokój	9,9	(12,3)
5. Pokój	12,7	
6. Pokój	9,9	(12,3)
7. Pokój	8,4	(11,0)
8. Łazienka	5,0	(9,0)

Zobacz dostępne wersje projektu na www.archon.pl

Pakiety i Projekty dodatkowych instalacji:

