



# Dom pod miłorzębem

PEŁNOBRANŻOWE ODBICIE LUSTRZANE

## 96,40 m<sup>2</sup>

Dom do zabudowy szeregowej  
5 pokoi, kuchnia, łazienka, WC

min. wymiary działki: 5,70 x 19,30 m

powierzchnia użytkowa:	96,40	m <sup>2</sup>
powierzchnia podłóg:	(104,20)	m <sup>2</sup>
powierzchnia całkowita:	117,60	m <sup>2</sup>
powierzchnia zabudowy:	64,20	m <sup>2</sup>
powierzchnia dachu:	93,90	m <sup>2</sup>
kubatura:	433,00	m <sup>3</sup>
wysokość budynku:	8,46	m
wysokość kondygnacji:	2,66	m

### Technologia i konstrukcja

**ściany zewn.:** pustak ceramiczny Porotherm 25 cm + styropian w kropki Termo Organika 14 cm + tynk; **strop:** płyta żelbetowa; **schody:** drewniane, zabiegowe; **ścianka kolankowa:** h=115 cm; **dach:** dwuspadowy, nachylenie 35 st., więźba drewniana, dachówka ceramiczna; **kocioł:** gazowy

Do tego projektu możesz wprowadzić zmiany, na które wyrazimy bezpłatną zgodę. Więcej na [www.archon.pl](http://www.archon.pl)

■ Dodatkowe informacje oraz zdjęcia z realizacji na [www.archon.pl](http://www.archon.pl)



elevacja wejściowa

elevacja ogrodowa



Koszty budowy (netto)  
dla projektu

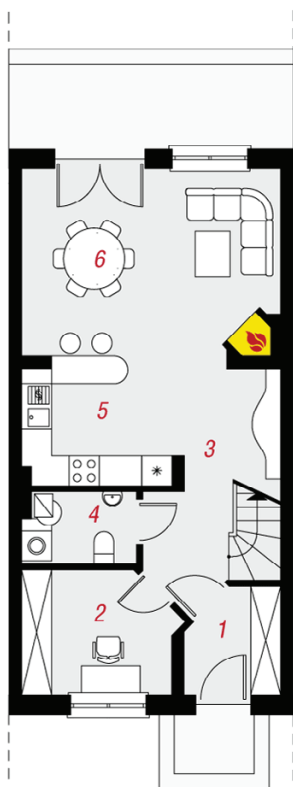
### Dom pod miłorzębem

<b>Stan surowy otwarty:</b>	<b>72 500 zł</b>
Roboty wykończeniowe:	74 100 zł
Instalacje wewnętrzne*:	20 500 zł
Koszty ogółem:	167 100 zł
Systemem gospodarczym:	137 820 zł

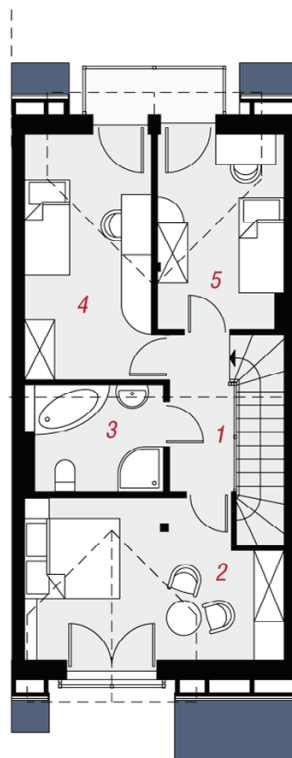
Koszty budowy netto opracowane na I kwartał 2012 (przyjęto minimalne stawki robocizny)

\* koszty instalacji doliczamy w wysokości 14% do wartości robót budowlanych i 12% w przypadku domów z podpiwniczeniem

Pobierz zestawienie materiałów i dane do kalkulacji z [www.archon.pl](http://www.archon.pl)



PARTER



PODDASZE

### Opis pomieszczeń:

PARTER (m <sup>2</sup> )	49,3	(52,0)
1. Wiatrołap	3,8	
2. Pokój	7,3	
3. Hol	7,5	(10,2)
4. Toaleta	3,2	
5. Kuchnia	8,0	
6. Salon	19,5	

PODDASZE (m <sup>2</sup> )	47,1	(52,2)
1. Hol i schody	8,3	
2. Pokój	12,8	(15,8)
3. Łazienka	5,7	
4. Pokój	11,6	(12,7)
5. Pokój	8,7	(9,7)

Zobacz dostępne wersje projektu na [www.archon.pl](http://www.archon.pl)

Pakiety i Projekty dodatkowych instalacji:

