



**archon**  
BIURO PROJEKTÓW

Dodatkowe informacje oraz zdjęcia z realizacji na [www.archon.pl](http://www.archon.pl)



elevacja wejściowa



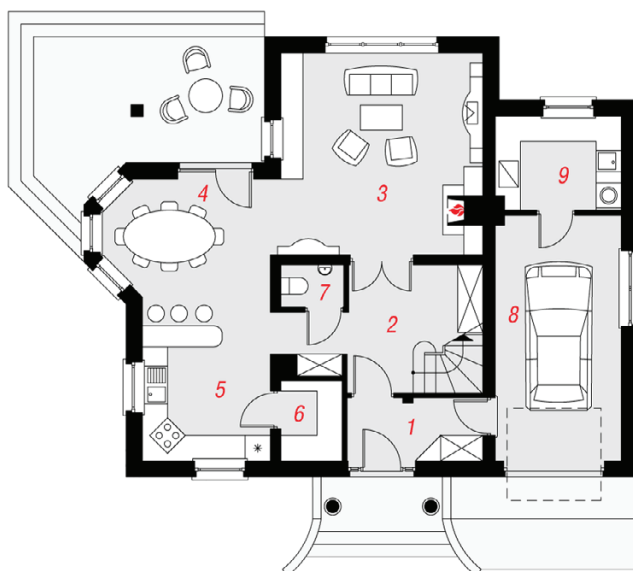
elevacja boczna



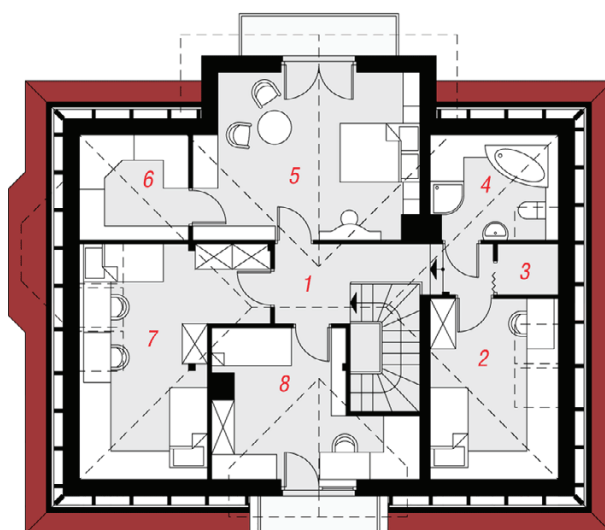
elevacja boczna



elevacja ogrodowa



PARTER



PODDASZE

## Dom w poręczkach

PEŁNOBRANŻOWE ODBICIE LUSTRZANE

140,00 m<sup>2</sup> + garaż 17,50 m<sup>2</sup>

Dom jednorodzinny  
5 pokoi, kuchnia, spiżarnia, jadalnia, łazienka, WC, kotłownia, garderoby

min. wymiary działki: 21,29 x 18,59 m  
po adaptacji:\* 19,29 x 18,59 m

\*Likwidacja wykusza w jadalni oraz okna w garażu.

powierzchnia użytkowa: 127,00 m<sup>2</sup>  
powierzchnia podłóg: (181,40) m<sup>2</sup>  
powierzchnia całkowita: 197,50 m<sup>2</sup>  
powierzchnia zabudowy: 122,70 m<sup>2</sup>  
powierzchnia dachu: 213,60 m<sup>2</sup>  
kubatura: 760,00 m<sup>3</sup>  
wysokość budynku: 8,45 m  
wysokość kondygnacji: 2,66 m

### Technologia i konstrukcja

ściany zewn.: pustak ceramiczny Porotherm 44 cm + tynk; strop: płyta żelbetowa; schody: żelbetowe, zabiegowe; ścianka kolankowa: h=94 cm; dach: czterospadowy, nachylenie 42 st., więźba drewniana, dachówka ceramiczna; kocioł: gazowy, możliwość zamiany na paliwo stałe po adaptacji; brama garażowa: HÖRMANN



### Koszty budowy (netto) dla projektu Dom w poręczkach

<b>Stan surowy otwarty:</b>	<b>145 600 zł</b>
Roboty wykończeniowe:	132 900 zł
Instalacje wewnętrzne*:	39 000 zł
Koszty ogółem:	317 500 zł
Systemem gospodarczym:	260 620 zł

Koszty budowy netto opracowane na I kwartał 2012 (przyjęto minimalne stawki robocizny)

\* koszty instalacji doliczamy w wysokości 14% do wartości robót budowlanych i 12% w przypadku domów z podpiwniczeniem

Pobierz zestawienie materiałów i dane do kalkulacji z [www.archon.pl](http://www.archon.pl)

### Opis pomieszczeń:

PARTER (m <sup>2</sup> )	91,1	
1. Wiatrołap	4,8	
2. Hol	12,2	
3. Salon	23,2	
4. Jadalnia	10,6	
5. Kuchnia	11,9	
6. Spiżarnia	2,8	
7. Toaleta	1,5	
8. Garaż	17,5	
9. Kotłownia	6,6	
PODDASZE (m <sup>2</sup> )	66,4	(90,3)
1. Hol	7,1	(7,1)
2. Pokój	8,9	(13,1)
3. Schowek	1,0	(1,7)
4. Łazienka	4,4	(7,5)
5. Pokój	18,2	(20,5)
6. Garderoba	2,6	(6,5)
7. Pokój	12,7	(20,0)
8. Pokój	11,5	(13,9)

Pakiety i Projekty dodatkowych instalacji:

