



Dom w poziomkach 3

PEŁNOBRANŻOWE ODBICIE LUSTRZANE

93,50 m²

Dom jednorodzinny
5 pokoi, kuchnia, 2 łazienki, kotłownia

min. wymiary działki: 16,40 x 16,40 m

powierzchnia użytkowa: 90,10 m²
powierzchnia podłóg: (105,70) m²
powierzchnia całkowita: 119,50 m²
powierzchnia zabudowy: 70,60 m²
powierzchnia dachu: 131,60 m²
kubatura: 436,10 m³
wysokość budynku: 8,07 m
wysokość kondygnacji: 2,64 m

Technologia i konstrukcja

ściany zewn.: pustak ceramiczny Porotherm 25 cm + styropian w kropki Termo Organika 14 cm + tynk; **strop:** płyta żelbetowa; **schody:** żelbetowe, zabiegowe; **ścianka kolankowa:** h=95 cm; **dach:** dwuspadowy, nachylenie 42 st., więźba drewniana, dachówka ceramiczna; **kocioł:** gazowy
Dodatkowo w projekcie informacje wyjaśniające jak zastosować rolety zewnętrzne firmy BECLEVER

Do tego projektu możesz wprowadzić zmiany, na które wyrazimy bezpłatną zgodę. Więcej na www.archon.pl

Dodatkowe informacje oraz zdjęcia z realizacji na www.archon.pl



elevacja wejściowa



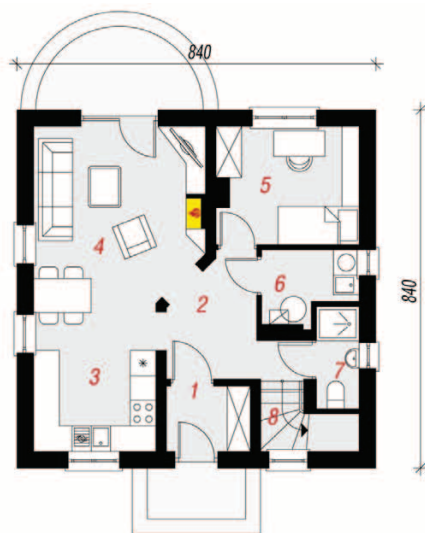
elevacja boczna



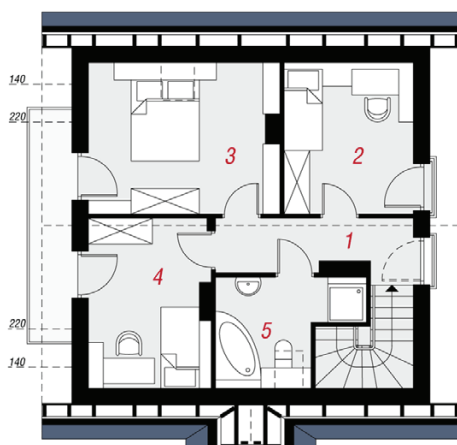
elevacja boczna



elevacja ogrodowa



PARTER



PODDASZE



Koszty budowy (netto) dla projektu

Dom w poziomkach 3

Stan surowy otwarty:	85 089 zł
Roboty wykończeniowe:	99 887 zł
Instalacje wewnętrzne*:	25 897 zł
Koszty ogółem:	210 872 zł
Systemem gospodarczym:	147 610 zł

Kosztorys w przygotowaniu - podane stawki są kosztami szacunkowymi

* koszty instalacji doliczamy w wysokości 14% do wartości robót budowlanych i 12% w przypadku domów z podpiwniczeniem

Pobierz zestawienie materiałów i dane do kalkulacji z www.archon.pl

Opis pomieszczeń:

PARTER (m ²)	54,5	(54,9)
1. Wiatrołap	3,0	
2. Hol	6,6	
3. Kuchnia	6,8	
4. Salon + Jadalnia	19,2	
5. Pokój	9,1	
6. Kotłownia	3,4	
7. Łazienka	2,0	(2,4)
8. Schody	4,4	
PODDASZE (m ²)	39,0	(50,8)
1. Hol	6,0	(6,0)
2. Pokój	7,9	(10,7)
3. Pokój	11,5	(15,7)
4. Pokój	8,5	(11,2)
5. Łazienka	5,1	(7,2)

Stylizacja nowoczesna



Zobacz dostępne wersje projektu na www.archon.pl

Pakiety i Projekty dodatkowych instalacji:

