



# Dom w truskawkach 2 (G)

138,60 m<sup>2</sup> + garaż 24,50 m<sup>2</sup>

Dom jednorodzinny  
6 pokoi, kuchnia, spiżarnia, 2 łazienki, kotłownia, garderoby

min. wymiary działki: 22,30 x 19,20 m

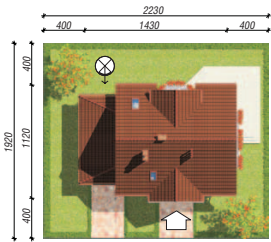
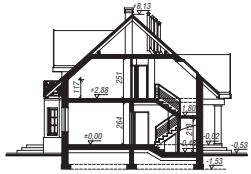
\*Likwidacja wykusa w salonie oraz okna w garażu.

powierzchnia użytkowa:	125,10 m <sup>2</sup>
powierzchnia podłóg:	(174,00) m <sup>2</sup>
powierzchnia całkowita:	173,20 m <sup>2</sup>
powierzchnia zabudowy:	130,60 m <sup>2</sup>
powierzchnia dachu:	218,80 m <sup>2</sup>
kubatura:	755,00 m <sup>3</sup>
wysokość budynku:	8,66 m
wysokość kondygnacji:	2,64 m

## Technologia i konstrukcja

**ściany zewn.:** pustak ceramiczny Porotherm 25 cm + styropian w kropki Termo Organika 14 cm + tynk; **strop:** płyta żelbetowa; **schody:** żelbetowe, zabezpieczone ze spocznikiem; **ścianka kolankowa:** h=117 cm; **dach:** dwuspadowy, nachylenie 42 i 22 st., więźba drewniana, dachówka ceramiczna; **kocioł:** gazowy; **brama garażowa:** HÖRMANN

Do tego projektu możesz wprowadzić zmiany, na które wyrazimy bezpłatną zgodę. Więcej na [www.archon.pl](http://www.archon.pl)



Dodatkowe informacje oraz zdjęcia z realizacji na [www.archon.pl](http://www.archon.pl)

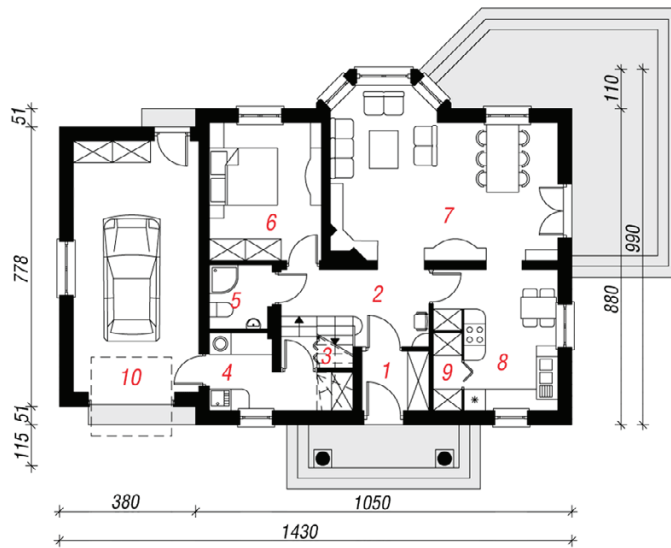


elevacja wejściowa

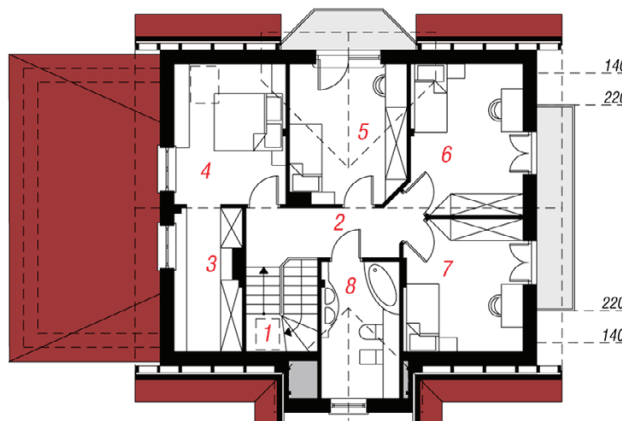
elevacja boczna

elevacja boczna

elevacja ogrodowa



PARTER



PODDASZE



## Koszty budowy (netto) dla projektu Dom w truskawkach 2 (G)

<b>Stan surowy otwarty:</b>	<b>132 700 zł</b>
Roboty wykończeniowe:	148 800 zł
Instalacje wewnętrzne*:	39 400 zł
Koszty ogółem:	320 900 zł
Systemem gospodarczym:	260 660 zł

Koszty budowy netto opracowane na I kwartał 2012 (przyjęto minimalne stawki robocizny)

\* koszty instalacji doliczamy w wysokości 14% do wartości robót budowlanych i 12% w przypadku domów z podpiwniczeniem

Pobierz zestawienie materiałów i dane do kalkulacji z [www.archon.pl](http://www.archon.pl)

## Opis pomieszczeń:

PARTER (m <sup>2</sup> )	99,3
1. Wiatrołap	3,1
2. Hol	8,6
3. Schody	1,9
4. Kotłownia	5,8
5. Łazienka	3,0
6. Pokój	12,0
7. Salon	27,0
8. Kuchnia	11,7
9. Spiżarnia	1,7
10. Garaż	24,5

PODDASZE (m <sup>2</sup> )	63,8	(74,7)
1. Schody	2,4	(2,4)
2. Hol	6,9	(6,9)
3. Garderoba	6,0	(7,4)
4. Pokój	10,0	(12,2)
5. Pokój	12,3	(12,3)
6. Pokój	10,9	(13,1)
7. Pokój	9,8	(12,1)
8. Łazienka	5,5	(8,3)

Zobacz dostępne wersje projektu na [www.archon.pl](http://www.archon.pl)

Pakiety i Projekty dodatkowych instalacji:



Wnętrze

