



Dom w wiciokrzewie

PEŁNOBRANŻOWE ODBICIE LUSTRZANE

165,90 m² + garaż 21,00 m²

Dom jednorodzinny
5 pokoi, kuchnia, spiżarka, 2 łazienki, kotłownia, garderoby

min. wymiary działki: 22,90 x 19,00 m
po adaptacji:* 20,10 x 17,70 m

*Likwidacja wykuszy, likwidacja okien i drzwi w ścianie bocznej garażu.

powierzchnia użytkowa: 145,90 m²
powierzchnia podłóg: (202,80) m²
powierzchnia całkowita: 222,80 m²
powierzchnia zabudowy: 136,40 m²
powierzchnia dachu: 245,60 m²
kubatura: 857,00 m³
wysokość budynku: 8,61 m
wysokość kondygnacji: 2,64 m

Technologia i konstrukcja

ściany zewn.: pustak ceramiczny Porotherm 44 cm + tynk; strop: płyta żelbetowa; schody: żelbetowe, zabiegowe; ścianka kolankowa: h=109 cm; dach: czterospadowy, nachylenie 42 i 38 st., więźba drewniana, dachówka ceramiczna; kocioł: gazowy, możliwość zamiany na paliwo stałe po adaptacji; brama garażowa: HÖRMANN

Dodatkowe informacje oraz zdjęcia z realizacji na www.archon.pl



elevacja wejściowa



elevacja boczna



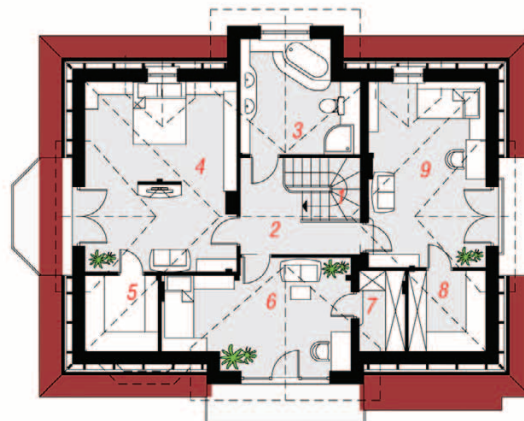
elevacja boczna



elevacja ogrodowa



PARTER



PODDASZE



Koszty budowy (netto) dla projektu
Dom w wiciokrzewie

Stan surowy otwarty:	174 000 zł
Roboty wykończeniowe:	161 800 zł
Instalacje wewnętrzne*:	47 000 zł
Koszty ogółem:	382 800 zł
Systemem gospodarczym:	315 200 zł

Koszty budowy netto opracowane na I kwartał 2012 (przyjęto minimalne stawki robocizny)

* koszty instalacji doliczamy w wysokości 14% do wartości robót budowlanych i 12% w przypadku domów z podpiwniczeniem

Pobierz zestawienie materiałów i dane do kalkulacji z www.archon.pl

Opis pomieszczeń:

PARTER (m ²)	103,1	(103,7)
1. Wiatrołap	6,9	
2. Hol	4,7	
3. Spiżarnia	1,6	
4. Kuchnia	11,0	
5. Salon	30,1	
6. Gabinet	11,6	
7. Schody	2,6	
8. Łazienka	3,5	(4,1)
9. Garaż	21,0	
10. Kotłownia	10,1	

PODDASZE (m ²)	83,8	(99,1)
1. Schody	1,7	(1,7)
2. Hol	6,9	(6,9)
3. Łazienka	11,0	(11,7)
4. Pokój	22,2	(26,6)
5. Garderoba	2,4	(5,2)
6. Pokój	16,2	(17,6)
7. Garderoba	2,5	(3,4)
8. Garderoba	3,4	(5,8)
9. Pokój	17,5	(20,2)

Stylizacja nowoczesna



Zobacz dostępne wersje projektu na www.archon.pl

Pakiety i Projekty dodatkowych instalacji:

