



# Dom w kokosach

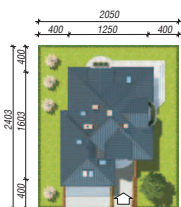
167,60 m<sup>2</sup> + garaż 32,80 m<sup>2</sup>

Dom jednorodzinny  
5 pokoi, kuchnia, spiżarnia, 2 łazienki, WC, kotłownia, pralnia, garderoby

min. wymiary działki: 20,50 x 24,03 m  
po adaptacji:\* 18,70 x 23,63 m

\*Likwidacja wykuszy, likwidacja lub zamiana na pustaki szklane okien w garażu i kotłowni.

powierzchnia użytkowa: 138,60 m<sup>2</sup>  
powierzchnia podłóg: (236,00) m<sup>2</sup>  
powierzchnia całkowita: 247,80 m<sup>2</sup>  
powierzchnia zabudowy: 156,00 m<sup>2</sup>  
powierzchnia dachu: 262,80 m<sup>2</sup>  
kubatura: 927,60 m<sup>3</sup>  
wysokość budynku: 8,67 m  
wysokość kondygnacji: 2,80 m



Dodatkowe informacje oraz zdjęcia z realizacji na [www.archon.pl](http://www.archon.pl)



elevacja wejściowa



elevacja boczna



elevacja boczna



elevacja ogrodowa

**archon**  
BIURO PROJEKTÓW

## Technologia i konstrukcja

**ściany zewn.:** pustak ceramiczny Porotherm 25 cm + styropian w kropki Termo Organika 14 cm + tynk; **strop:** płyta żelbetowa; **schody:** żelbetowe, dwubiegowe; **ścianka kolankowa:** h=100 cm; **dach:** czterospadowy, nachylenie 38 st., więźba drewniana, dachówka ceramiczna; **kocioł:** gazowy, możliwość zamiany na paliwo stałe po adaptacji; **brama garażowa:** HÖRMANN

Do tego projektu możesz wprowadzić zmiany, na które wyrazimy bezpłatną zgodę. Więcej na [www.archon.pl](http://www.archon.pl)



Koszty budowy (netto) dla projektu  
**Dom w kokosach**

**Stan surowy otwarty: 190 000 zł**  
Roboty wykończeniowe: 175 300 zł  
Instalacje wewnętrzne\*: 51 200 zł  
Koszty ogółem: 416 600 zł  
Systemem gospodarczym: 342 120 zł

Koszty budowy netto opracowane na I kwartał 2012 (przyjęto minimalne stawki robocizny)

\* koszty instalacji doliczamy w wysokości 14% do wartości robót budowlanych i 12% w przypadku domów z podpiwniczeniem

Pobierz zestawienie materiałów i dane do kalkulacji z [www.archon.pl](http://www.archon.pl)

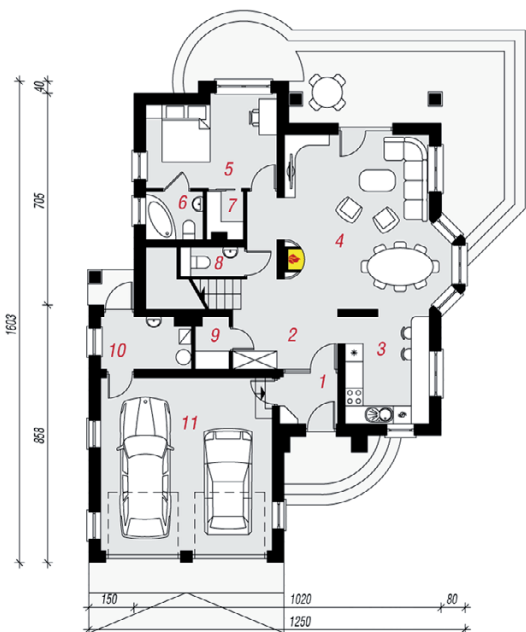
## Opis pomieszczeń:

**PARTER (m<sup>2</sup>) 113,7 (114,2)**

1. Wiatrołap	3,0
2. Hol	11,6
3. Kuchnia	10,4
4. Salon + Jadalnia	29,6
5. Pokój	13,0
6. Łazienka	3,0
7. Garderoba	1,8
8. Toaleta	1,5 (2,0)
9. Spiżarnia	1,9
10. Kotłownia	5,1
11. Garaż	32,8

**PODDASZE (m<sup>2</sup>) 86,7 (121,8)**

1. Hol	6,8
2. Schody	6,3
3. Pokój	16,2 (22,2)
4. Garderoba	4,5 (10,2)
5. Pokój	18,8 (20,4)
6. Pokój	13,1 (18,8)
7. Łazienka	5,3 (7,7)
8. Pralnia	15,7 (29,4)



PARTER



PODDASZE



## Stylizacja

