



**archon**  
BIURO PROJEKTÓW

Dodatkowe informacje oraz zdjęcia z realizacji na [www.archon.pl](http://www.archon.pl)



elevacja wejściowa



elevacja boczna



elevacja boczna



elevacja ogrodowa

## Dom w anyżku 2

PEŁNOBRANŻOWE ODBICIE LUSTRZANE

164,30 m<sup>2</sup> + garaż 16,40 m<sup>2</sup>

Dom jednorodzinny  
5 pokoi, kuchnia, jadalnia, 2 łazienki, kotłownia, garderoby

min. wymiary działki: 17,00 x 24,62 m  
po adaptacji\*: 15,70 x 23,12 m

\*Likwidacja wykuszy, likwidacja lub zamiana na luksfery okien w ścianie bocznej oraz przesunięcie okien połaciowych.

powierzchnia użytkowa: 156,60 m<sup>2</sup>  
powierzchnia podłóg: (199,40) m<sup>2</sup>  
powierzchnia całkowita: 218,40 m<sup>2</sup>  
powierzchnia zabudowy: 129,50 m<sup>2</sup>  
powierzchnia dachu: 227,50 m<sup>2</sup>  
kubatura: 829,00 m<sup>3</sup>  
wysokość budynku: 8,18 m  
wysokość kondygnacji: 2,63 m

### Technologia i konstrukcja

**ściany zewn.:** pustak ceramiczny MAX 29 cm + styropian w kropki Termo Organika 12 cm + tynk; **strop:** płyta żelbetowa; **schody:** żelbetowe, zabiegowe; **ścianka kolankowa:** h=90 cm; **dach:** dwuspadowy, nachylenie 42 st., więźba drewniana, dachówka ceramiczna; **kocioł:** gazowy, możliwość zamiany na paliwo stałe po adaptacji; **brama garażowa:** HÖRMANN



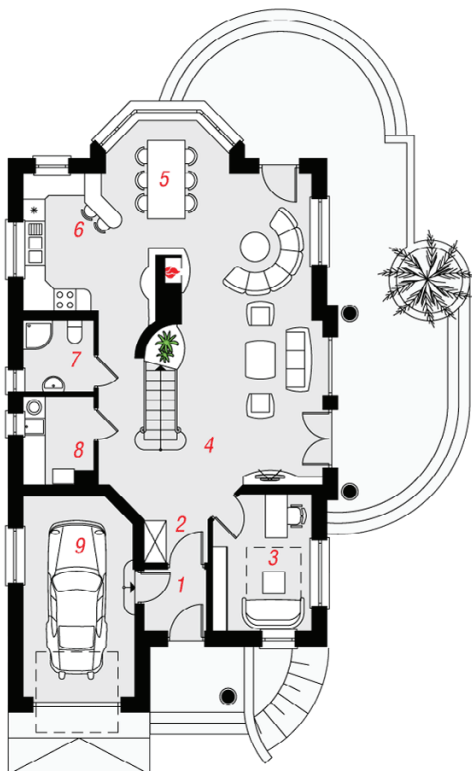
Koszty budowy (netto) dla projektu  
**Dom w anyżku 2**

**Stan surowy otwarty: 169 300 zł**  
Roboty wykończeniowe: 146 100 zł  
Instalacje wewnętrzne\*: 44 200 zł  
Koszty ogółem: 359 600 zł  
Systemem gospodarczym: 287 760 zł

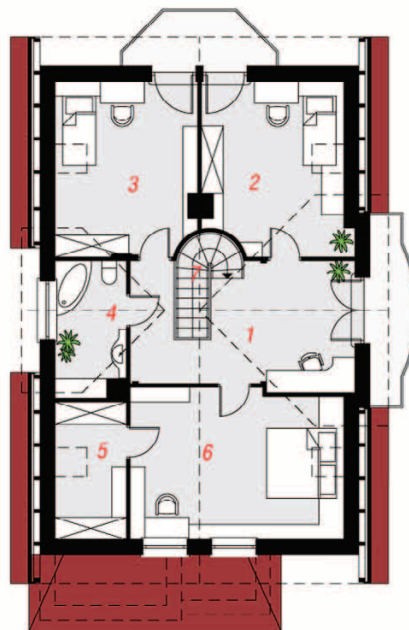
Koszty budowy netto opracowane na I kwartał 2012 (przyjęto minimalne stawki robocizny)

\* koszty instalacji doliczamy w wysokości 14% do wartości robót budowlanych i 12% w przypadku domów z podpiwniczeniem

Pobierz zestawienie materiałów i dane do kalkulacji z [www.archon.pl](http://www.archon.pl)



PARTER



PODDASZE

### Opis pomieszczeń:

**PARTER (m<sup>2</sup>) 104,0**

1. Wiatrołap	2,9
2. Hol	9,6
3. Gabinet	9,9
4. Salon	35,2
5. Jadalnia	8,7
6. Kuchnia	13,0
7. Łazienka	3,8
8. Kotłownia	4,5
9. Garaż	16,4

**PODDASZE (m<sup>2</sup>) 76,7 (95,4)**

1. Hol	18,8	(18,8)
2. Pokój	13,7	(17,9)
3. Pokój	12,9	(18,1)
4. Łazienka	6,1	(7,1)
5. Garderoba	3,2	(7,3)
6. Pokój	19,4	(23,6)
7. Schody	2,6	(2,6)

Zobacz dostępne wersje projektu na [www.archon.pl](http://www.archon.pl)

Pakiety i Projekty dodatkowych instalacji:

