



Rezydencja pod jodłami (G2)

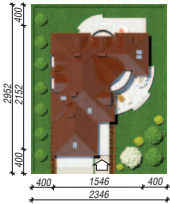
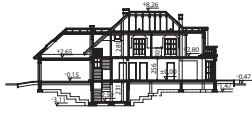
252,50 m² + garaż 35,90 m²
+ piwnica 26,30 m²
+ strych 13,00 m²

Dom dwurodzinny (jednorodzinny dwulokalowy)
W domu zaprojektowano 2 mieszkania, podpiwniczenie, strych oraz garaż dwustanowiskowy. Mieszkanie na parterze, o powierzchni 128,3m², składa się z 2 pokoi, kuchni, jadalni, spiżarni, łazienki, toalety, garderoby oraz kotłowni. Mieszkanie na poddaszu, o powierzchni 101,9m² zawiera 4 pokoje, kuchnię, jadalnię, łazienkę, garderoby oraz pomieszczenie gospodarcze.

min. wymiary działki: 23,46 x 29,52 m
po adaptacji:* 23,46 x 28,15 m

*Likwidacja wykusza.

powierzchnia użytkowa: 232,90 m²
powierzchnia podłóg: (378,40) m²
powierzchnia całkowita: 390,10 m²
powierzchnia zabudowy: 220,40 m²
powierzchnia dachu: 357,20 m²
kubatura: 1065,00 m³
wysokość budynku: 8,73 m
wysokość kondygnacji: 2,56 m



Dodatkowe informacje oraz zdjęcia z realizacji na www.archon.pl



elevacja wejściowa



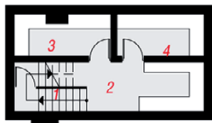
elevacja boczna



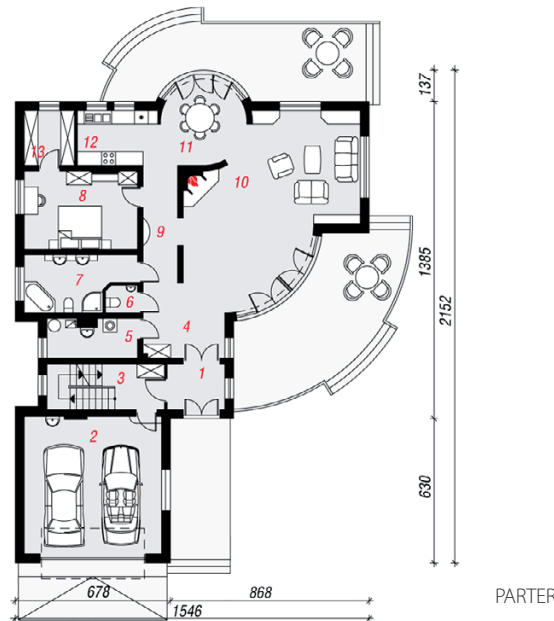
elevacja boczna



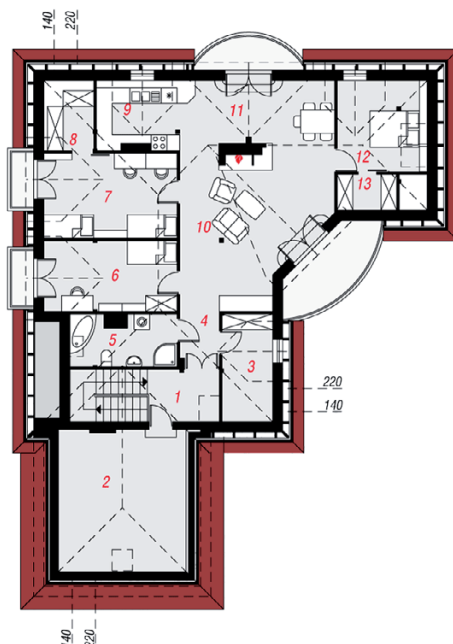
elevacja ogrodowa



PIWNICA



PARTER



PODDASZE

Technologia i konstrukcja

ściany zewn.: pustak ceramiczny Porotherm 25 cm + styropian w kropki Termo Organika 14 cm + tynk; **strop:** płyta żelbetowa; **schody:** żelbetowe, dwubiegowe; **ścianka kolankowa:** h=105 cm; **dach:** czterospadowy, nachylenie 42 st., więźba drewniana, dachówka ceramiczna; **kocioł:** gazowy, możliwość zamiany na paliwo stałe po adaptacji; **brama garażowa:** HÖRMANN

Do tego projektu możesz wprowadzić zmiany, na które wyrazimy bezpłatną zgodę. Więcej na www.archon.pl

Koszty budowy (netto) dla projektu
Rezydencja pod jodłami (G2)

Ściany otwarte: 282 000 zł
Roboty wykończeniowe: 265 100 zł
Instalacje wewnętrzne*: 65 700 zł
Koszty ogółem: 612 800 zł
Systemem gospodarczym: 497 200 zł

Koszty budowy netto opracowane na I kwartał 2012 (przyjęto minimalne stawki robocizny)

* koszty instalacji doliczamy w wysokości 14% do wartości robót budowlanych i 12% w przypadku domów z podpiwniczeniem

Pobierz zestawienie materiałów i dane do kalkulacji z www.archon.pl

PIWNICA (m²) 26,3 (30,9)

1. Schody 2,8
2. Korytarz 10,9 (15,5)
3. Pom. gospodarcze 6,5
4. Pom. gospodarcze 6,1

PARTER (m²) 179,5

1. Wiatrołap 5,0
2. Garaż 35,9
3. Klatka schodowa 10,3
4. Hol 7,0
5. Kotłownia 6,5
6. Toaleta 1,6
7. Łazienka 10,6
8. Pokój 16,8
9. Korytarz 9,7
10. Salon 50,3
11. Jadalnia 12,1
12. Kuchnia 8,4
13. Garderoba 5,3

PODDASZE (m²) 121,9 (168,0)

1. Klatka schodowa 7,0 (9,0)
2. Strych 13,0 (35,9)
3. Pom. gospodarcze 4,6 (8,0)
4. Hol 3,3 (3,3)
5. Łazienka 7,8 (7,8)
6. Pokój 13,1 (13,8)
7. Pokój 15,5 (16,6)
8. Garderoba 2,0 (5,1)
9. Kuchnia 9,6 (12,3)
10. Salon 27,7 (30,4)
11. Jadalnia 9,1 (10,6)
12. Pokój 8,0 (12,1)
13. Garderoba 1,2 (3,1)

Zobacz projekty dodatkowych instalacji do projektu na www.archon.pl