



Rezydencja pod jodłami (G2)

PEŁNOBRANŻOWE ODBICIE LUSTRZANE

252,50 m² + garaż 35,90 m²
+ piwnica 26,30 m²
+ strych 13,00 m²

Dom dwurodzinny (jednorodzinny dwulokalowy)
W domu zaprojektowano 2 mieszkania, podpiwniczenie, strych oraz garaż dwustanowiskowy. Mieszkanie na parterze, o powierzchni 128,3m², składa się z 2 pokoi, kuchni, jadalni, spiżarni, łazienki, toalety, garderoby oraz kotłowni. Mieszkanie na poddaszu, o powierzchni 101,9m² zawiera 4 pokoje, kuchnię, jadalnię, łazienkę, garderoby oraz pomieszczenie gospodarcze.

min. wymiary działki: 23,46 x 29,52 m
po adaptacji:* 23,46 x 28,15 m

*Likwidacja wykusza.

powierzchnia użytkowa: 232,90 m²
powierzchnia podłóg: (378,40) m²
powierzchnia całkowita: 390,10 m²
powierzchnia zabudowy: 220,40 m²
powierzchnia dachu: 357,20 m²
kubatura: 1065,00 m³
wysokość budynku: 8,73 m
wysokość kondygnacji: 2,56 m

Dodatkowe informacje oraz zdjęcia z realizacji na www.archon.pl



elevacja wejściowa



elevacja boczna



elevacja boczna



elevacja ogrodowa

Technologia i konstrukcja

ściany zewn.: pustak ceramiczny Porotherm 25 cm + styropian w kropki Termo Organika 14 cm + tynk; **strop:** płyta żelbetowa; **schody:** żelbetowe, dębielęgowe; **ścianka kolankowa:** h=105 cm; **dach:** czterospadowy, nachylenie 42 st., więźba drewniana, dachówka ceramiczna; **kocioł:** gazowy, możliwość zamiany na paliwo stałe po adaptacji; **brama garażowa:** HÖRMANN

Do tego projektu możesz wprowadzić zmiany, na które wyrazimy bezpłatną zgodę. Więcej na www.archon.pl

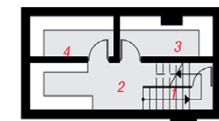
Koszty budowy (netto) dla projektu
Rezydencja pod jodłami (G2)

Ściany otwarte: 282 000 zł
Roboty wykończeniowe: 265 100 zł
Instalacje wewnętrzne*: 65 700 zł
Koszty ogółem: 612 800 zł
Systemem gospodarczym: 497 200 zł

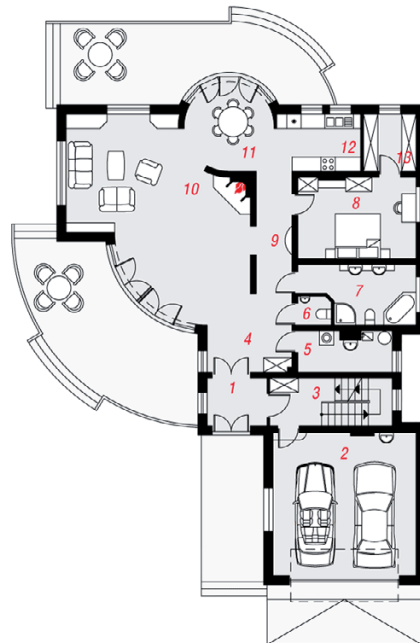
Koszty budowy netto opracowane na I kwartał 2012 (przyjęto minimalne stawki robocizny)

* koszty instalacji doliczamy w wysokości 14% do wartości robót budowlanych i 12% w przypadku domów z podpiwniczeniem

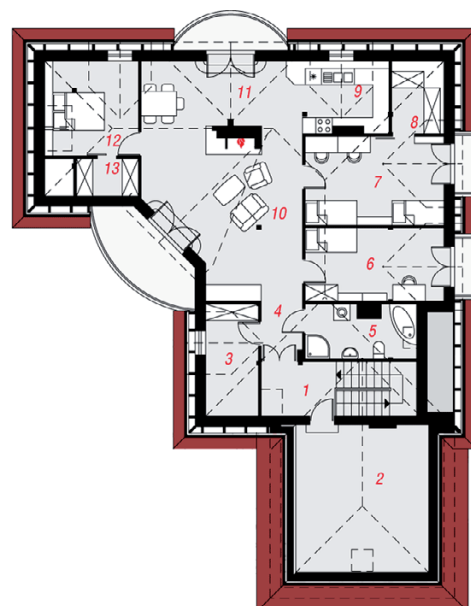
Pobierz zestawienie materiałów i dane do kalkulacji z www.archon.pl



PIWNICA



PARTER



PODDASZE

PIWNICA (m²) 26,3 (30,9)

- Schody 2,8
- Korytarz 10,9 (15,5)
- Pom. gospodarcze 6,5
- Pom. gospodarcze 6,1

PARTER (m²) 179,5

- Wiatrołap 5,0
- Garaż 35,9
- Klatka schodowa 10,3
- Hol 7,0
- Kotłownia 6,5
- Toaleta 1,6
- Łazienka 10,6
- Pokój 16,8
- Korytarz 9,7
- Salon 50,3
- Jadalnia 12,1
- Kuchnia 8,4
- Garderoba 6,1

PODDASZE (m²) 121,9 (168,0)

- Klatka schodowa 7,0 (9,0)
- Strych 13,0 (35,9)
- Pom. gospodarcze 4,6 (8,0)
- Hol 3,3 (3,3)
- Łazienka 7,8 (7,8)
- Pokój 13,1 (13,8)
- Pokój 15,5 (16,6)
- Garderoba 2,0 (5,1)
- Kuchnia 9,6 (12,3)
- Salon 27,7 (30,4)
- Jadalnia 9,1 (10,6)
- Pokój 8,0 (12,1)
- Garderoba 1,2 (3,1)

Zobacz projekty dodatkowych instalacji do projektu na www.archon.pl