



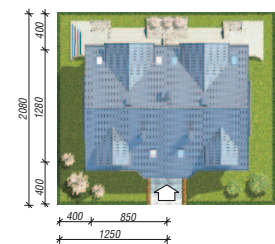
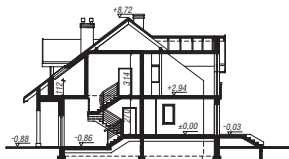
Dom wśród malin

159,00 m²

Dom dwurodzinny do zabudowy bliźniaczej Segment do zabudowy bliźniaczej zawiera 2 mieszkania. Na parterze, mieszkanie o powierzchni 72,4m², składa się z 3 pokoi, kuchni, łazienki oraz spiżarni. Mieszkanie na poddaszu, o powierzchni 68,9m² zawiera 3 pokoje, kuchnię oraz łazienkę.

min. wymiary działki: 12,50 x 20,80 m

powierzchnia użytkowa:	157,20	m ²
powierzchnia podłóg:	(169,80)	m ²
powierzchnia całkowita:	193,70	m ²
powierzchnia zabudowy:	107,80	m ²
powierzchnia dachu:	174,60	m ²
kubatura:	801,00	m ³
wysokość budynku:	9,60	m
wysokość kondygnacji:	2,70	m



Dodatkowe informacje oraz zdjęcia z realizacji na www.archon.pl



elevacja wejściowa



elevacja boczna



elevacja boczna



elevacja ogrodowa



Technologia i konstrukcja

ściany zewn.: pustak ceramiczny Porotherm 25 cm + styropian w kropki Termo Organika 14 cm + tynk; **strop:** płyta żelbetowa; **schody:** żelbetowe, zabiegowe; **ścianka kolankowa:** h=107 cm; **dach:** dwuspadowy, nachylenie 37 st., więźba drewniana, dachówka ceramiczna; **kocioł:** gazowy

Do tego projektu możesz wprowadzić zmiany, na które wyrazimy bezpłatną zgodę. Więcej na www.archon.pl



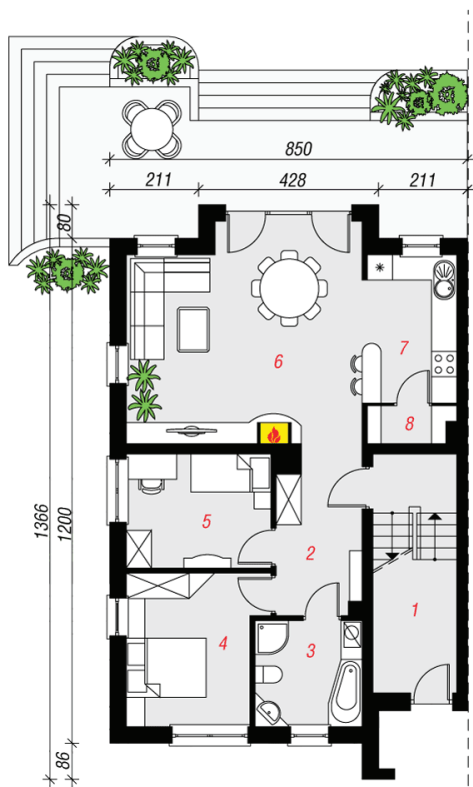
Koszty budowy (netto) dla projektu
Dom wśród malin

Stan surowy otwarty:	142 600 zł
Roboty wykończeniowe:	134 000 zł
Instalacje wewnętrzne*:	38 700 zł
Koszty ogółem:	315 300 zł
Systemem gospodarczym:	258 580 zł

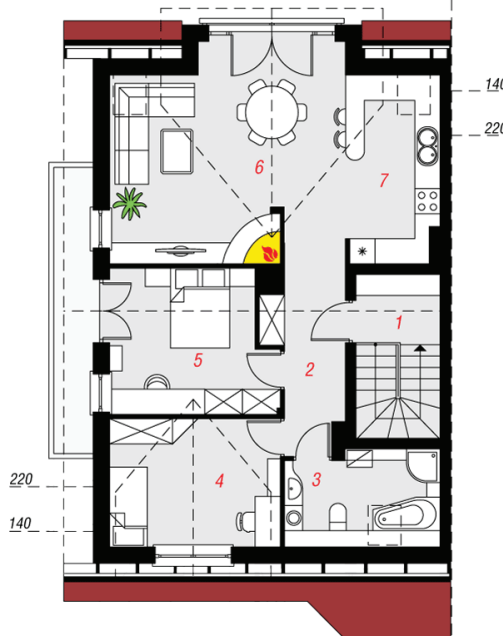
Koszty budowy netto opracowane na I kwartał 2012 (przyjęto minimalne stawki robocizny)

* koszty instalacji doliczamy w wysokości 14% do wartości robót budowlanych i 12% w przypadku domów z podpiwniczeniem

Pobierz zestawienie materiałów i dane do kalkulacji z www.archon.pl



PARTER



PODDASZE

Opis pomieszczeń:

PARTER (m ²)	82,3	(83,8)
1. Wiatrołap	9,9	(11,4)
2. Hol	7,8	
3. Łazienka	6,4	
4. Pokój	11,2	
5. Pokój	9,3	
6. Salon	28,0	
7. Kuchnia	7,9	
8. Spiżarnia	1,8	

PODDASZE (m ²)	76,7	(86,0)
1. Schody	7,8	(7,8)
2. Hol	7,1	(7,1)
3. Łazienka	4,6	(8,2)
4. Pokój	10,6	(12,4)
5. Pokój	12,9	(12,9)
6. Salon	25,9	(27,8)
7. Kuchnia	7,8	(9,8)

Pakiety i Projekty dodatkowych instalacji:

