



Dom w klematisach 5 (B)

102,80 m² + garaż 17,40 m²

Dom do zabudowy bliźniaczej
4 pokoje, kuchnia, łazienka, WC

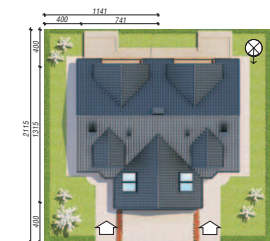
min. wymiary działki: 11,41 x 21,15 m

powierzchnia użytkowa:	102,80	m ²
powierzchnia podłóg:	(130,10)	m ²
powierzchnia całkowita:	149,70	m ²
powierzchnia zabudowy:	82,70	m ²
powierzchnia dachu:	144,60	m ²
kubatura:	533,00	m ³
wysokość budynku:	8,09	m
wysokość kondygnacji:	2,70	m

Technologia i konstrukcja

ściany zewn.: pustak ceramiczny Porotherm 25 cm + styropian w kropki Termo Organika 14 cm + tynk; **strop:** płyta żelbetowa; **schody:** żelbetowe, zabezpieczone ze spocznikiem; **ścianka kolankowa:** h=117 cm; **dach:** dwuspadowy, nachylenie 37 st., więźba drewniana, dachówka ceramiczna; **kocioł:** gazowy; **brama garażowa:** HÖRMANN

Do tego projektu możesz wprowadzić zmiany, na które wyrazimy bezpłatną zgodę. Więcej na www.archon.pl



Dodatkowe informacje oraz zdjęcia z realizacji na www.archon.pl



elevacja wejściowa



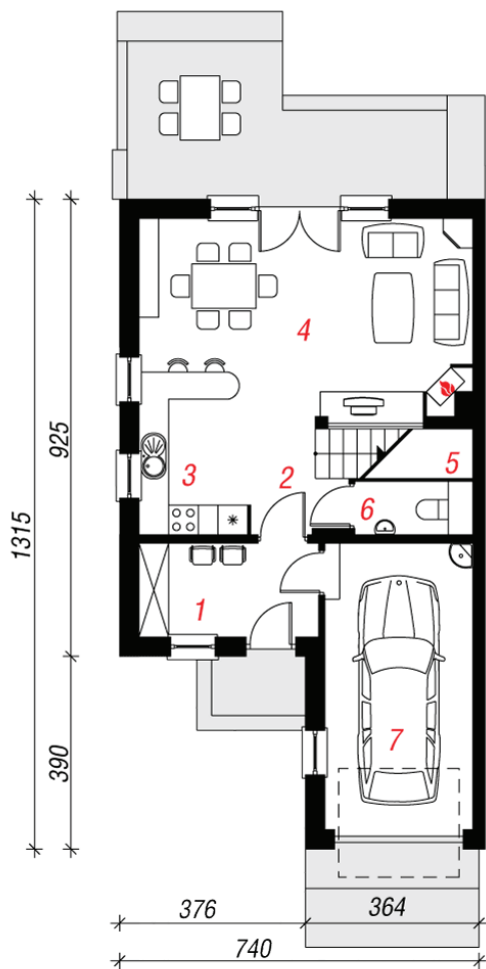
elevacja boczna



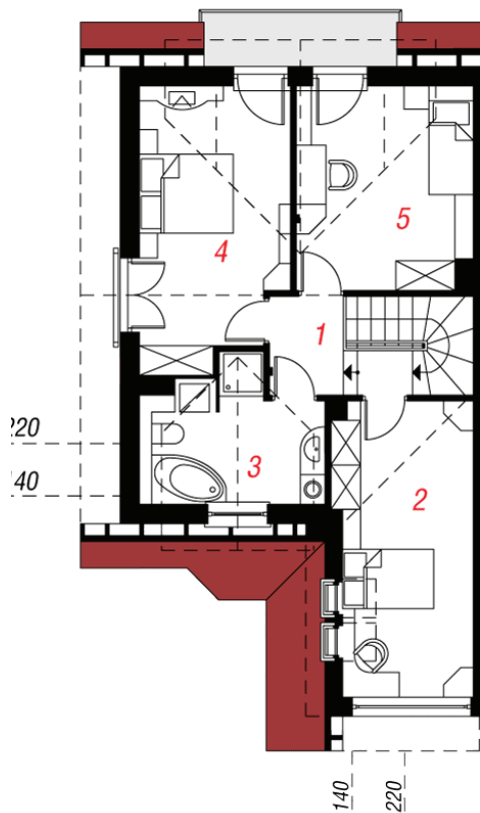
elevacja boczna



elevacja ogrodowa



PARTER



PODDASZE



Koszty budowy (netto) dla projektu Dom w klematisach 5 (B)

Stan surowy otwarty:	104 300 zł
Roboty wykończeniowe:	106 100 zł
Instalacje wewnętrzne*:	29 500 zł
Koszty ogółem:	239 900 zł
Systemem gospodarczym:	197 820 zł

Koszty budowy netto opracowane na I kwartał 2012 (przyjęto minimalne stawki robocizny)

* koszty instalacji doliczamy w wysokości 14% do wartości robót budowlanych i 12% w przypadku domów z podpiwniczeniem

Pobierz zestawienie materiałów i dane do kalkulacji z www.archon.pl

Opis pomieszczeń:

PARTER (m ²)	67,7	(67,9)
1. Wiatrołap	6,9	
2. Hol	3,8	
3. Kuchnia	7,0	
4. Salon	25,8	
5. Schody	4,4	
6. Toaleta	2,4	(2,6)
7. Garaż	17,4	

PODDASZE (m ²)	52,5	(62,2)
1. Hol i schody	4,4	(4,4)
2. Pokój	12,6	(17,6)
3. Łazienka	7,3	(9,2)
4. Pokój	15,1	(16,4)
5. Pokój	13,1	(14,6)

Zobacz dostępne wersje projektu na www.archon.pl

Pakiety i Projekty dodatkowych instalacji:

