



Dom w klematisach 5 (B)

PEŁNOBRANŻOWE ODBICIE LUSTRZANE

102,80 m² + garaż 17,40 m²

Dom do zabudowy bliźniaczej
4 pokoje, kuchnia, łazienka, WC

min. wymiary działki: 11,41 x 21,15 m

powierzchnia użytkowa:	102,80	m ²
powierzchnia podłóg:	(130,10)	m ²
powierzchnia całkowita:	149,70	m ²
powierzchnia zabudowy:	82,70	m ²
powierzchnia dachu:	144,60	m ²
kubatura:	533,00	m ³
wysokość budynku:	8,09	m
wysokość kondygnacji:	2,70	m

Technologia i konstrukcja

ściany zewn.: pustak ceramiczny Porotherm 25 cm + styropian w kropki Termo Organika 14 cm + tynk; **strop:** płyta żelbetowa; **schody:** żelbetowe, zabiegowe ze spocznikiem; **ścianka kolankowa:** h=117 cm; **dach:** dwuspadowy, nachylenie 37 st., więźba drewniana, dachówka ceramiczna; **kocioł:** gazowy; **brama garażowa:** HÖRMANN

Dodatkowe informacje oraz zdjęcia z realizacji na www.archon.pl



elevacja wejściowa



elevacja boczna



elevacja boczna



elevacja ogrodowa

Do tego projektu możesz wprowadzić zmiany, na które wyrazimy bezpłatną zgodę. Więcej na www.archon.pl



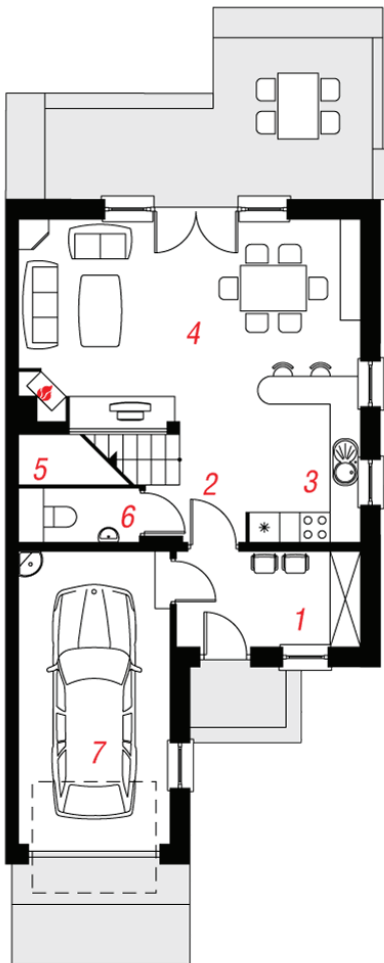
Koszty budowy (netto) dla projektu Dom w klematisach 5 (B)

Stan surowy otwarty:	104 300 zł
Roboty wykończeniowe:	106 100 zł
Instalacje wewnętrzne*:	29 500 zł
Koszty ogółem:	239 900 zł
Systemem gospodarczym:	197 820 zł

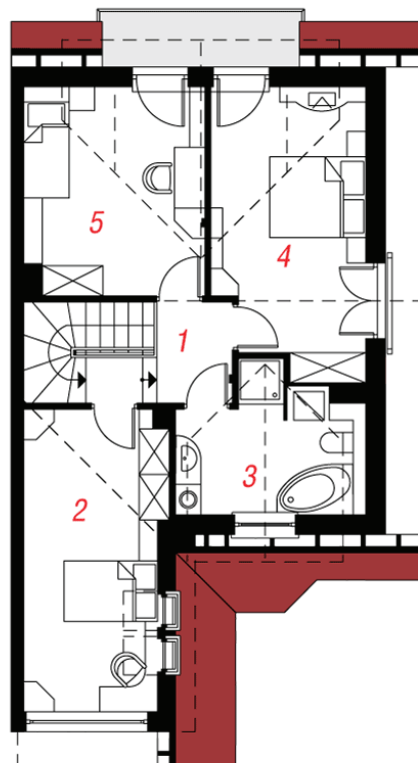
Koszty budowy netto opracowane na I kwartał 2012 (przyjęto minimalne stawki robocizny)

* koszty instalacji doliczamy w wysokości 14% do wartości robót budowlanych i 12% w przypadku domów z podpiwniczeniem

Pobierz zestawienie materiałów i dane do kalkulacji z www.archon.pl



PARTER



PODDASZE

Opis pomieszczeń:

PARTER (m ²)	67,7	(67,9)
1. Wiatrołap	6,9	
2. Hol	3,8	
3. Kuchnia	7,0	
4. Salon	25,8	
5. Schody	4,4	
6. Toaleta	2,4	(2,6)
7. Garaż	17,4	
PODDASZE (m ²)	52,5	(62,2)
1. Hol i schody	4,4	(4,4)
2. Pokój	12,6	(17,6)
3. Łazienka	7,3	(9,2)
4. Pokój	15,1	(16,4)
5. Pokój	13,1	(14,6)

Zobacz dostępne wersje projektu na www.archon.pl

Pakiety i Projekty dodatkowych instalacji:

