



# Willa Weronika 2

PEŁNOBRANŻOWE ODBICIE LUSTRZANE

**254,60 m<sup>2</sup> + garaż 37,20 m<sup>2</sup>**

Dom dwurodzinny (jednorodzinny dwułokalowy)  
7 pokoi, 2 kuchnie, 4 łazienki, kotłownia, garderoby

min. wymiary działki: 26,62 x 26,12 m  
po adaptacji:\* 26,40 x 26,10 m

\*Likwidacja wykusza.

powierzchnia użytkowa: 244,80 m<sup>2</sup>  
powierzchnia podłóg: (295,20) m<sup>2</sup>  
powierzchnia całkowita: 347,80 m<sup>2</sup>  
powierzchnia zabudowy: 231,30 m<sup>2</sup>  
powierzchnia dachu: 319,20 m<sup>2</sup>  
kubatura: 1522,00 m<sup>3</sup>  
wysokość budynku: 9,92 m  
wysokość kondygnacji: 2,99 m

Dodatkowe informacje oraz zdjęcia z realizacji na [www.archon.pl](http://www.archon.pl)



elevacja wejściowa



elevacja boczna



elevacja boczna



elevacja ogrodowa

## Technologia i konstrukcja

**ściany zewn.:** pustak ceramiczny Porotherm 30 cm + styropian w kropki Termo Organika 12 cm + tynk; **strop:** płyta żelbetowa; **schody:** żelbetowe, jednobiegowe; **dach:** czterospadowy, nachylenie 30 st., więźba drewniana, dachówka ceramiczna; **kocioł:** gazowy, możliwość zamiany na paliwo stałe po adaptacji; **brama garażowa:** HÖRMANN

Do tego projektu możesz wprowadzić zmiany, na które wyrazimy bezpłatną zgodę. Więcej na [www.archon.pl](http://www.archon.pl)



Koszty budowy (netto) dla projektu  
**Willa Weronika 2**

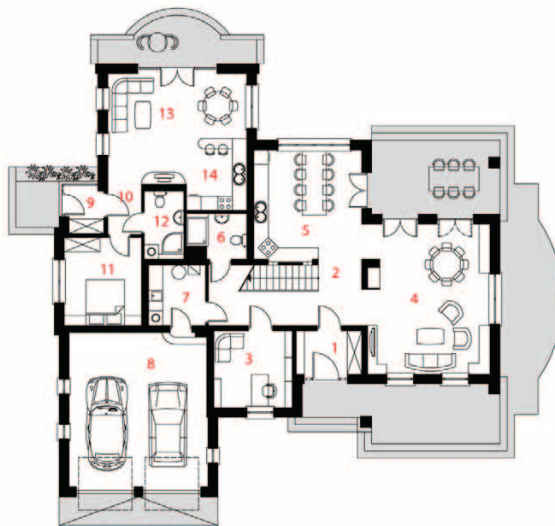
**Stan surowy otwarty: 272 300 zł**  
Roboty wykończeniowe: 269 300 zł  
Instalacje wewnętrzne\*: 75 800 zł  
Koszty ogółem: 617 500 zł  
Systemem gospodarczym: 501 420 zł

Koszty budowy netto opracowane na I kwartał 2012 (przyjęto minimalne stawki robocizny)

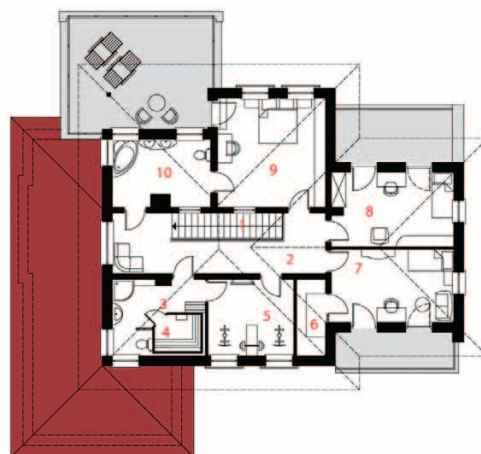
\* koszty instalacji doliczamy w wysokości 14% do wartości robót budowlanych i 12% w przypadku domów z podpiwniczeniem

Pobierz zestawienie materiałów i dane do kalkulacji z [www.archon.pl](http://www.archon.pl)

PARTER



PIĘTRO



Stylizacja nowoczesna



## Opis pomieszczeń:

PARTER (m <sup>2</sup> )	180,1	(183,5)
1. Wiatrołap	4,9	
2. Hol	12,7	(16,1)
3. Gabinet	10,4	
4. Salon	31,8	
5. Kuchnia i jadalnia	20,7	
6. Łazienka	4,3	
7. Kotłownia	6,0	
8. Garaż	37,2	
9. Wiatrołap	3,0	
10. Hol	3,0	
11. Pokój	11,8	
12. Łazienka	4,7	
13. Salon	23,1	
14. Kuchnia	6,5	

PIĘTRO (m <sup>2</sup> )	111,7
1. Schody	5,0
2. Hol	17,4
3. Łazienka	8,4
4. Sauna	2,8
5. Pok.rekreacyjny	11,4
6. Garderoba	3,8
7. Pokój	15,5
8. Pokój	15,7
9. Pokój	20,5
10. Łazienka	11,2

Zobacz dostępne wersje projektu na [www.archon.pl](http://www.archon.pl)

Pakiety i Projekty dodatkowych instalacji:

