



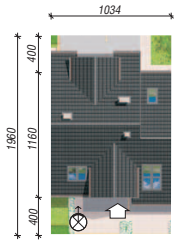
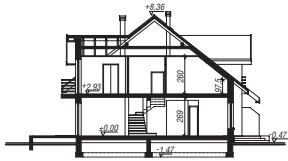
Dom w rabarbarze (S)

140,20 m² + garaż 21,40 m²

Dom do zabudowy szeregowej
5 pokoi, kuchnia, łazienka, WC, kotłownia, garderoby

min. wymiary działki: 10,34 x 19,60 m

powierzchnia użytkowa:	125,00	m ²
powierzchnia podłóg:	(175,50)	m ²
powierzchnia całkowita:	198,40	m ²
powierzchnia zabudowy:	110,40	m ²
powierzchnia dachu:	177,50	m ²
kubatura:	736,00	m ³
wysokość budynku:	8,83	m
wysokość kondygnacji:	2,69	m



Dodatkowe informacje oraz zdjęcia z realizacji na www.archon.pl



elevacja wejściowa



elevacja ogrodowa

archon
BIURO PROJEKTÓW

Technologia i konstrukcja

ściany zewn.: pustak ceramiczny Porotherm 25 cm + styropian w kropki Termo Organika 14 cm + tynk; **strop:** płyta żelbetowa; **schody:** żelbetowe, zabiegowe ze spocznikiem; **ścianka kolankowa:** h=97,5 cm; **dach:** dwuspadowy, nachylenie 38 st, więźba drewniana, dachówka ceramiczna; **kocioł:** gazowy, możliwość zamiany na paliwo stałe po adaptacji; **brama garażowa:** HÖRMANN

Do tego projektu możesz wprowadzić zmiany, na które wyrazimy bezpłatną zgodę. Więcej na www.archon.pl



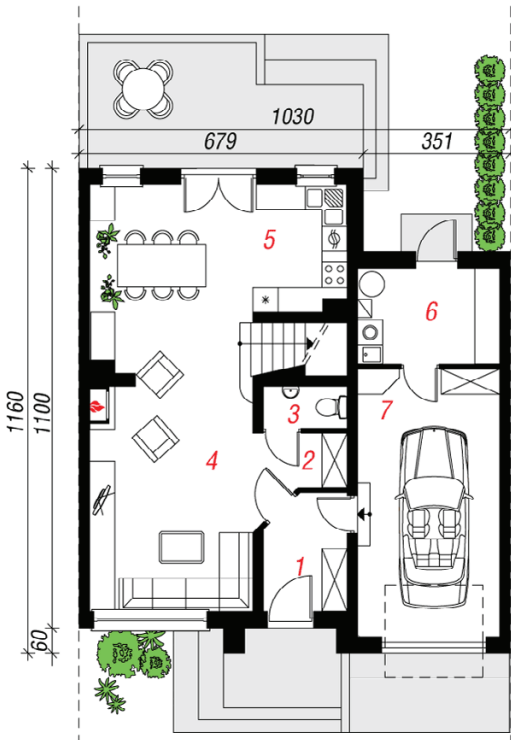
Koszty budowy (netto) dla projektu Dom w rabarbarze (S)

Stan surowy otwarty:	134 600 zł
Roboty wykończeniowe:	130 600 zł
Instalacje wewnętrzne*:	37 100 zł
Koszty ogółem:	302 300 zł
Systemem gospodarczym:	250 380 zł

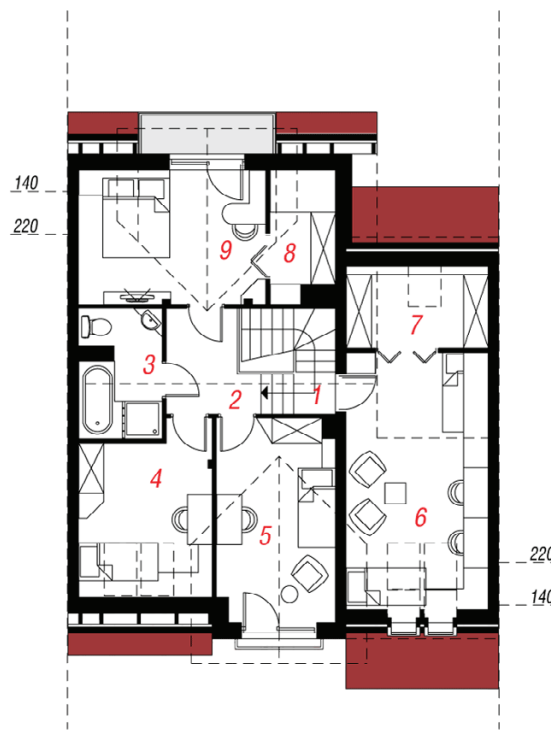
Koszty budowy netto opracowane na I kwartał 2012 (przyjęto minimalne stawki robocizny)

* koszty instalacji doliczamy w wysokości 14% do wartości robót budowlanych i 12% w przypadku domów z podpiwniczeniem

Pobierz zestawienie materiałów i dane do kalkulacji z www.archon.pl



PARTER



PODDASZE

Opis pomieszczeń:

PARTER (m ²)	84,2	(84,8)
1. Wiatrołap	5,3	
2. Hol	2,9	
3. Toaleta	1,4	(2,0)
4. Salon	25,9	
5. Kuchnia i jadalnia	19,6	
6. Kotłownia	7,7	
7. Garaż	21,4	(21,4)

PODDASZE (m ²)	77,4	(90,7)
1. Schody	5,3	(5,3)
2. Hol	5,0	(5,0)
3. Łazienka	5,9	(5,9)
4. Pokój	9,1	(12,4)
5. Pokój	13,3	(13,6)
6. Pokój	18,7	(21,9)
7. Garderoba	4,5	(7,7)
8. Garderoba	3,0	(4,6)
9. Pokój	12,6	(14,3)

Zobacz dostępne wersje projektu na www.archon.pl

Pakiety i Projekty dodatkowych instalacji:

