



archon
BIURO PROJEKTÓW

Dodatkowe informacje oraz zdjęcia z realizacji na www.archon.pl



elevacja wejściowa



elevacja ogrodowa

Dom w rabarbarze (S)

PEŁNOBRANŻOWE ODBICIE LUSTRZANE

140,20 m² + garaż 21,40 m²

Dom do zabudowy szeregowej
5 pokoi, kuchnia, łazienka, WC, kotłownia,
garderoby

min. wymiary działki: 10,34 x 19,60 m

| | |
|-------------------------|-------------------------|
| powierzchnia użytkowa: | 125,00 m ² |
| powierzchnia podłóg: | (175,50) m ² |
| powierzchnia całkowita: | 198,40 m ² |
| powierzchnia zabudowy: | 110,40 m ² |
| powierzchnia dachu: | 177,50 m ² |
| kubatura: | 736,00 m ³ |
| wysokość budynku: | 8,83 m |
| wysokość kondygnacji: | 2,69 m |

Technologia i konstrukcja

ściany zewn.: pustak ceramiczny Porotherm 25 cm + styropian w kropki Termo Organika 14 cm + tynk; **strop:** płyta żelbetowa; **schody:** żelbetowe, zabiegowe ze spocznikiem; **ścianka kolankowa:** h=97,5 cm; **dach:** dwuspadowy, nachylenie 38 st., więźba drewniana, dachówka ceramiczna; **kocioł:** gazowy, możliwość zamiany na paliwo stałe po adaptacji; **brama garażowa:** HÖRMANN

Do tego projektu możesz wprowadzić zmiany, na które wyrazimy bezpłatną zgodę. Więcej na www.archon.pl



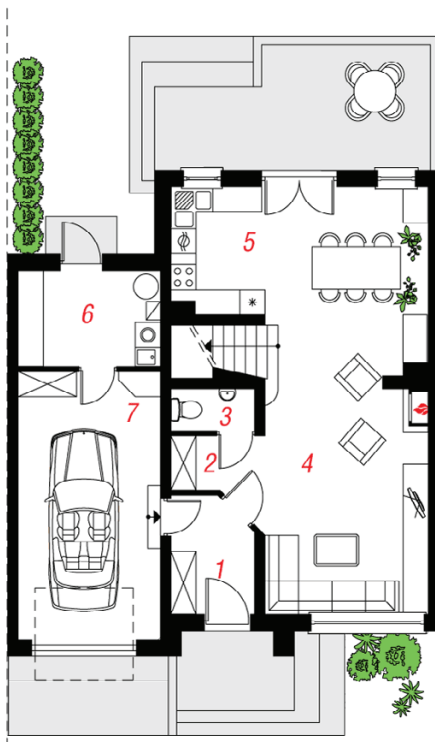
Koszty budowy (netto)
dla projektu
Dom w rabarbarze (S)

| | |
|-----------------------------|-------------------|
| Stan surowy otwarty: | 134 600 zł |
| Roboty wykończeniowe: | 130 600 zł |
| Instalacje wewnętrzne*: | 37 100 zł |
| Koszty ogółem: | 302 300 zł |
| Systemem gospodarczym: | 250 380 zł |

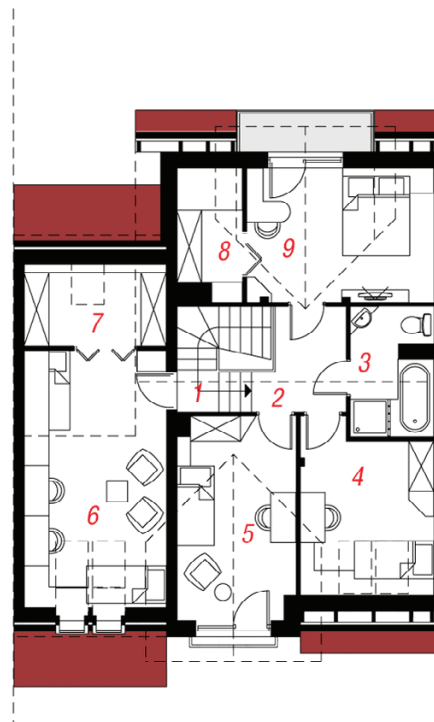
Koszty budowy netto opracowane na I kwartał 2012
(przyjęto minimalne stawki robocizny)

* koszty instalacji doliczamy w wysokości 14% do wartości robót budowlanych i 12% w przypadku domów z podpiwniczeniem

Pobierz zestawienie materiałów
i dane do kalkulacji z www.archon.pl



PARTER



PODDASZE

Opis pomieszczeń:

| PARTER (m ²) | 84,2 | (84,8) |
|--------------------------|------|--------|
| 1. Wiatrołap | 5,3 | |
| 2. Hol | 2,9 | |
| 3. Toaleta | 1,4 | (2,0) |
| 4. Salon | 25,9 | |
| 5. Kuchnia i jadalnia | 19,6 | |
| 6. Kotłownia | 7,7 | |
| 7. Garaż | 21,4 | (21,4) |

| PODDASZE (m ²) | 77,4 | (90,7) |
|----------------------------|------|--------|
| 1. Schody | 5,3 | (5,3) |
| 2. Hol | 5,0 | (5,0) |
| 3. Łazienka | 5,9 | (5,9) |
| 4. Pokój | 9,1 | (12,4) |
| 5. Pokój | 13,3 | (13,6) |
| 6. Pokój | 18,7 | (21,9) |
| 7. Garderoba | 4,5 | (7,7) |
| 8. Garderoba | 3,0 | (4,6) |
| 9. Pokój | 12,6 | (14,3) |

Zobacz dostępne wersje projektu
na www.archon.pl

Pakiety i Projekty dodatkowych instalacji:

