



## Dom w werbenach 2 (G2)

147,10 m<sup>2</sup> + garaż 39,50 m<sup>2</sup>

Dom jednorodzinny  
7 pokoi, kuchnia, 2 łazienki, kotłownia, garderoby, pomieszczenie gospodarcze

min. wymiary działki: 26,40 x 16,00 m  
po adaptacji:\* 24,40 x 16,00 m

\*Likwidacja wykusza, likwidacja lub zamiana na pustaki szklane okien w ścianie bocznej garażu

powierzchnia użytkowa: 134,40 m<sup>2</sup>  
powierzchnia podłóg: (209,90) m<sup>2</sup>  
powierzchnia całkowita: 219,50 m<sup>2</sup>  
powierzchnia zabudowy: 133,20 m<sup>2</sup>  
powierzchnia dachu: 240,10 m<sup>2</sup>  
kubatura: 832,00 m<sup>3</sup>  
wysokość budynku: 8,44 m  
wysokość kondygnacji: 2,64 m



Dodatkowe informacje oraz zdjęcia z realizacji na [www.archon.pl](http://www.archon.pl)



elevacja wejściowa



elevacja boczna



elevacja boczna



elevacja ogrodowa

### Technologia i konstrukcja

ściany zewn.: cegła wapieniowo-pięskowa SILKA 24 cm + styropian w kropki Termo Organika 15 cm + tynk; **strop:** płyta żelbetowa; **schody:** żelbetowe, zabiegowe ze spocznikiem; **ścianka kolankowa:** h=107 cm; **dach:** dwuspadowy, nachylenie 42 st., więźba drewniana, dachówka ceramiczna; **kocioł:** gazowy; **brama garażowa:** HÖRMANN



Koszty budowy (netto) dla projektu

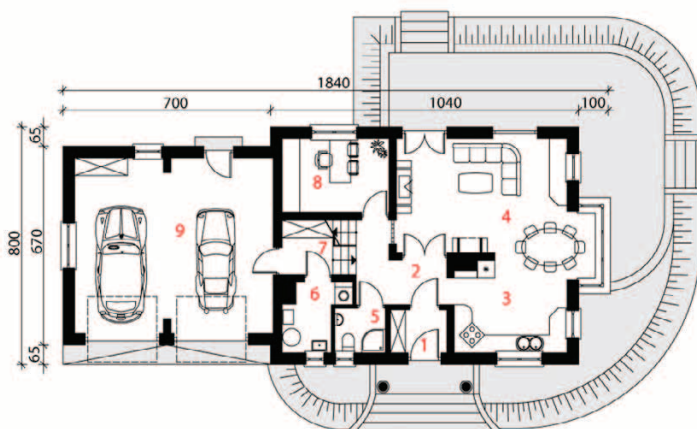
### Dom w werbenach 2 (G2)

Stan surowy otwarty:	167 400 zł
Roboty wykończeniowe:	179 000 zł
Instalacje wewnętrzne*:	48 500 zł
Koszty ogółem:	394 900 zł
Systemem gospodarczym:	321 780 zł

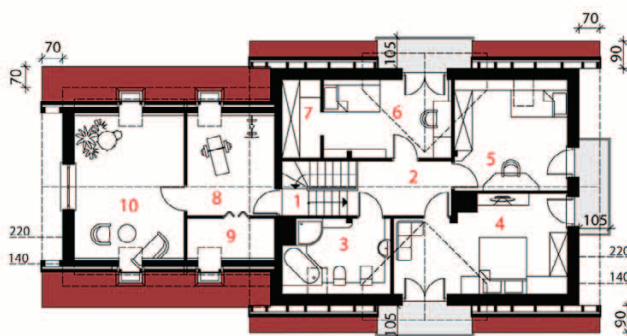
Koszty budowy netto opracowane na I kwartał 2012 (przyjęto minimalne stawki robocizny)

\* koszty instalacji doliczamy w wysokości 14% do wartości robót budowlanych i 12% w przypadku domów z podpiwniczeniem

Pobierz zestawienie materiałów i dane do kalkulacji z [www.archon.pl](http://www.archon.pl)



PARTER



PODDASZE

### Opis pomieszczeń:

PARTER (m <sup>2</sup> )	104,0	(105,0)
1. Wiatrołap	2,8	
2. Hol	6,3	
3. Kuchnia	10,0	
4. Salon	26,7	
5. Łazienka	2,6	
6. Kotłownia	4,2	
7. Pom. gosp.	2,9	(3,9)
8. Pokój	9,0	
9. Garaż	39,5	

PODDASZE (m <sup>2</sup> )	82,6	(104,9)
1. Schody	4,4	(4,4)
2. Hol	6,1	(6,1)
3. Łazienka	5,9	(8,8)
4. Pokój	14,6	(17,5)
5. Pokój	11,3	(14,2)
6. Pokój	9,6	(11,4)
7. Garderoba	2,4	(3,4)
8. Pok.rekreacyjny	9,2	(11,6)
9. Garderoba	3,2	(5,6)
10. Pokój	15,9	(21,9)

### Wnętrze



### Zobacz dostępne wersje projektu na [www.archon.pl](http://www.archon.pl)

Pakiety i Projekty dodatkowych instalacji:

