

**archon**  
BIURO PROJEKTÓW

Dodatkowe informacje oraz zdjęcia z realizacji na [www.archon.pl](http://www.archon.pl)



elevacja wejściowa



elevacja boczna



elevacja boczna



elevacja ogrodowa

## Dom w rdestach (G)

179,80 m<sup>2</sup> + garaż 21,00 m<sup>2</sup>

Dom jednorodzinny  
7 pokoi, kuchnia, spiżarnia, jadalnia, 2 łazienki, kotłownia, garderoby, pomieszczenie gospodarcze

min. wymiary działki: 21,80 x 20,50 m  
po adaptacji:\* 20,80 x 20,50 m

\*Likwidacja lub zamiana okna w garażu na pustaki szklane, zmiana lokalizacji okien dachowych w pokoju nad garażem.

powierzchnia użytkowa: 162,70 m<sup>2</sup>  
powierzchnia podłóg: (227,60) m<sup>2</sup>  
powierzchnia całkowita: 235,20 m<sup>2</sup>  
powierzchnia zabudowy: 142,00 m<sup>2</sup>  
powierzchnia dachu: 252,70 m<sup>2</sup>  
kubatura: 905,00 m<sup>3</sup>  
wysokość budynku: 8,86 m  
wysokość kondygnacji: 2,68 m

### Technologia i konstrukcja

**ściany zewn.:** pustak ceramiczny Porotherm 25 cm + styropian w kropki Termo Organika 14 cm + tynk; **strop:** płyta żelbetowa; **schody:** żelbetowe, zabezpieczone ze spocznikiem; **ścianka kolankowa:** h=110 cm; **dach:** czterospadowy, nachylenie 42 st., więźba drewniana, dachówka ceramiczna; **kocioł:** gazowy, możliwość zamiany na paliwo stałe po adaptacji; **brama garażowa:** HÖRMANN



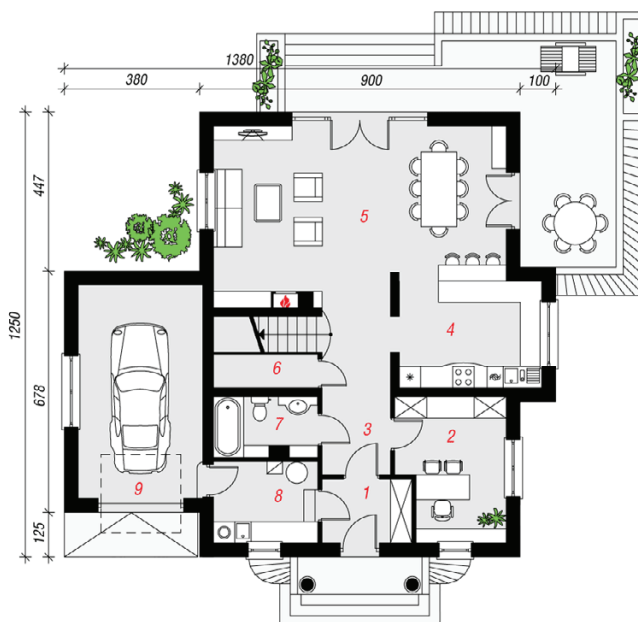
Koszty budowy (netto) dla projektu  
**Dom w rdestach (G)**

<b>Stan surowy otwarty:</b>	<b>168 200 zł</b>
Roboty wykończeniowe:	173 400 zł
Instalacje wewnętrzne*:	47 800 zł
Koszty ogółem:	389 400 zł
Systemem gospodarczym:	317 320 zł

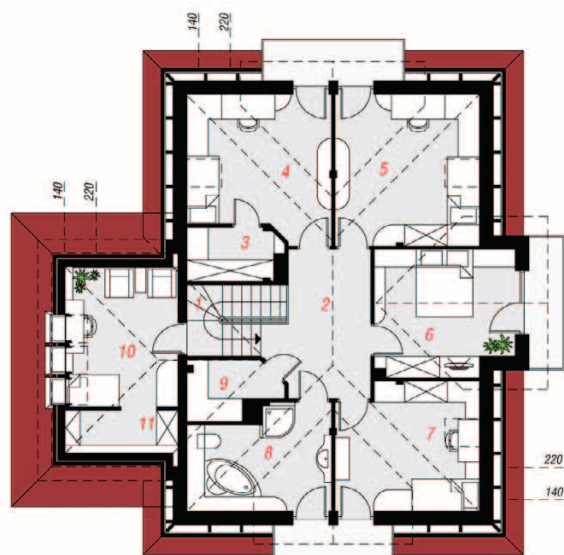
Koszty budowy netto opracowane na I kwartał 2012 (przyjęto minimalne stawki robocizny)

\* koszty instalacji doliczamy w wysokości 14% do wartości robót budowlanych i 12% w przypadku domów z podpiwniczeniem

Pobierz zestawienie materiałów i dane do kalkulacji z [www.archon.pl](http://www.archon.pl)



PARTER



PODDASZE

### Opis pomieszczeń:

PARTER (m <sup>2</sup> )	110,5 (111,2)
1. Wiatrołap	4,5
2. Pokój	11,7
3. Hol	8,3
4. Kuchnia	12,0
5. Salon	39,4
6. Spiżarnia	2,1 (2,8)
7. Łazienka	4,8
8. Kotłownia	6,7
9. Garaż	21,0

PODDASZE (m <sup>2</sup> )	90,3 (116,4)
1. Schody	5,4 (5,4)
2. Hol	10,8 (10,8)
3. Garderoba	2,6 (3,8)
4. Pokój	11,8 (15,7)
5. Pokój	12,9 (17,3)
6. Pokój	13,1 (13,6)
7. Pokój	10,1 (14,2)
8. Łazienka	7,9 (11,0)
9. Pom. gosp.	3,3 (3,7)
10. Pokój	10,0 (15,3)
11. Garderoba	2,4 (5,6)

Zobacz dostępne wersje projektu na [www.archon.pl](http://www.archon.pl)

Pakiety i Projekty dodatkowych instalacji:

