



archon
BIURO PROJEKTÓW

Dodatkowe informacje oraz zdjęcia z realizacji na www.archon.pl



elevacja wejściowa



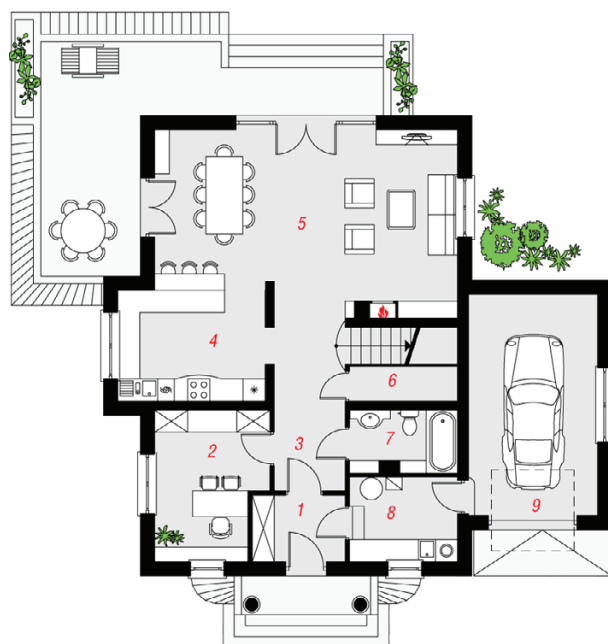
elevacja boczna



elevacja boczna



elevacja ogrodowa



PARTER



PODDASZE

Dom w rdestach (G)

PEŁNOBRANŻOWE ODBICIE LUSTRZANE

179,80 m² + garaż 21,00 m²

Dom jednorodzinny
7 pokoi, kuchnia, spiżarnia, jadalnia, 2 łazienki,
kotłownia, garderoby, pomieszczenie
gospodarcze

min. wymiary działki: 21,80 x 20,50 m
po adaptacji:* 20,80 x 20,50 m

*Likwidacja lub zamiana okna w garażu na pustaki
szklane, zmiana lokalizacji okien dachowych w pokoju
nad garażem.

powierzchnia użytkowa: 162,70 m²
powierzchnia podłóg: (227,60) m²
powierzchnia całkowita: 235,20 m²
powierzchnia zabudowy: 142,00 m²
powierzchnia dachu: 252,70 m²
kubatura: 905,00 m³
wysokość budynku: 8,86 m
wysokość kondygnacji: 2,68 m

Technologia i konstrukcja

ściany zewn.: pustak ceramiczny Porotherm 25
cm + styropian w kropki Termo Organika 14 cm +
tynk; **strop:** płyta żelbetowa; **schody:** żelbetowe,
zabiegowe ze spocznikiem; **ścianka kolankowa:**
h=110 cm; **dach:** czterospadowy, nachylenie 42 st.,
więźba drewniana, dachówka ceramiczna; **kocioł:**
gazowy, możliwość zamiany na paliwo stałe po
adaptacji; **brama garażowa:** HÖRMANN



Koszty budowy (netto)
dla projektu
Dom w rdestach (G)

Stan surowy otwarty: 168 200 zł
Roboty wykończeniowe: 173 400 zł
Instalacje wewnętrzne*: 47 800 zł
Koszty ogółem: 389 400 zł
Systemem gospodarczym: 317 320 zł

Koszty budowy netto opracowane na I kwartał 2012
(przyjęto minimalne stawki robocizny)

* koszty instalacji doliczamy w wysokości 14% do
wartości robót budowlanych i 12% w przypadku
domów z podpiwniczeniem

Pobierz zestawienie materiałów
i dane do kalkulacji z www.archon.pl

Opis pomieszczeń:

PARTER (m²) 110,5 (111,2)

1. Wiatrołap	4,5	
2. Pokój	11,7	
3. Hol	8,3	
4. Kuchnia	12,0	
5. Salon	39,4	
6. Spiżarnia	2,1	(2,8)
7. Łazienka	4,8	
8. Kotłownia	6,7	
9. Garaż	21,0	

PODDASZE (m²) 90,3 (116,4)

1. Schody	5,4	(5,4)
2. Hol	10,8	(10,8)
3. Garderoba	2,6	(3,8)
4. Pokój	11,8	(15,7)
5. Pokój	12,9	(17,3)
6. Pokój	13,1	(13,6)
7. Pokój	10,1	(14,2)
8. Łazienka	7,9	(11,0)
9. Pom. gosp.	3,3	(3,7)
10. Pokój	10,0	(15,3)
11. Garderoba	2,4	(5,6)

Zobacz dostępne wersje projektu
na www.archon.pl

Pakiety i Projekty dodatkowych instalacji:

