



Rezydencja w nerterach

309,90 m² + garaż 35,70 m²

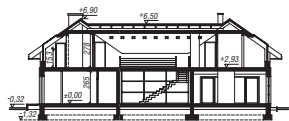
Dom jednorodzinny
8 pokoi, kuchnia, spiżarnia, jadalnia, 3 łazienki, WC, kotłownia, pralnia, garderoby, pomieszczenie gospodarcze

min. wymiary działki: 26,83 x 25,35 m

powierzchnia użytkowa:	273,00	m ²
powierzchnia podłóg:	(382,90)	m ²
powierzchnia całkowita:	396,00	m ²
powierzchnia zabudowy:	252,50	m ²
powierzchnia dachu:	374,30	m ²
kubatura:	1468,00	m ³
wysokość budynku:	7,22	m
wysokość kondygnacji:	2,65	m

Technologia i konstrukcja

ściany zewn.: pustak ceramiczny Porotherm 25 cm + styropian w kropki Termo Organika 14 cm + tynk; **strop:** płyta żelbetowa; **schody:** stalowe, dwubiegowe; **ścianka kolankowa:** h=153 cm; **dach:** czterospadowy, nachylenie 35 st., więźba drewniana, dachówka ceramiczna; **kocioł:** na paliwo stałe + alternatywnie gazowy; **brama garażowa:** HÖRMANN



Dodatkowe informacje oraz zdjęcia z realizacji na www.archon.pl



elevacja wejściowa



elevacja boczna



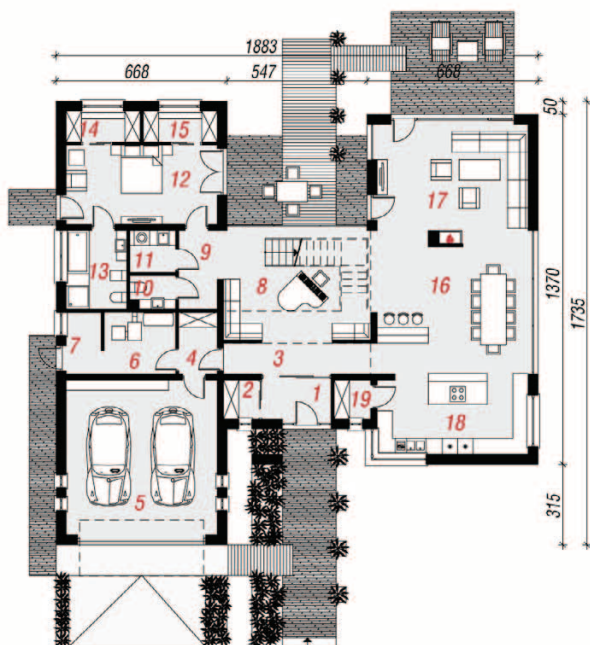
elevacja boczna



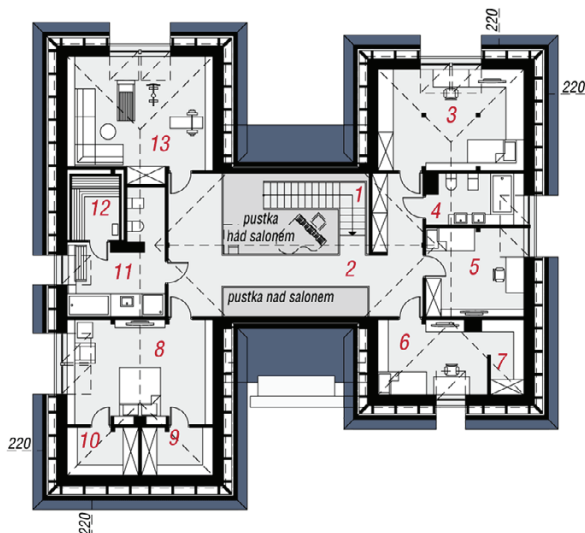
elevacja ogrodowa



PARTER



PODDASZE



Do tego projektu możesz wprowadzić zmiany, na które wyrazimy bezpłatną zgodę. Więcej na www.archon.pl



Koszty budowy (netto) dla projektu Rezydencja w nerterach

Stan surowy otwarty:	283 200 zł
Roboty wykończeniowe:	259 500 zł
Instalacje wewnętrzne*:	76 000 zł
Koszty ogółem:	618 600 zł
Systemem gospodarczym:	519 880 zł

Koszty budowy netto opracowane na I kwartał 2012 (przyjęto minimalne stawki robocizny)

* koszty instalacji doliczamy w wysokości 14% do wartości robót budowlanych i 12% w przypadku domów z podpiwniczeniem

Pobierz zestawienie materiałów i dane do kalkulacji z www.archon.pl

PARTER (m ²)	205,7	(209,0)
1. Wiatrołap	4,1	
2. Garderoba	2,1	
3. Hol	7,2	
4. Schowek	3,6	
5. Garaż	35,7	
6. Kotłownia	6,8	
7. Pom. gosp.	3,3	
8. Salon	21,6	(24,9)
9. Korytarz	4,9	
10. Toaleta	2,2	
11. Pralnia	2,9	
12. Pokój	18,3	
13. Łazienka	7,3	
14. Garderoba	3,5	
15. Garderoba	3,5	
16. Jadalnia	26,4	
17. Salon	28,1	
18. Kuchnia	22,0	
19. Spiżarnia	2,2	

PODDASZE (m ²)	139,9	(173,9)
1. Schody	5,0	(5,0)
2. Hol	26,0	(30,7)
3. Pokój	16,8	(22,5)
4. Łazienka	6,3	(7,3)
5. Pokój	11,6	(13,3)
6. Pokój	9,2	(12,2)
7. Garderoba	2,2	(3,8)
8. Pokój	19,1	(23,0)
9. Garderoba	3,4	(5,2)
10. Garderoba	3,4	(5,2)
11. Łazienka	12,4	(13,8)
12. Sauna	4,8	(6,1)
13. Pok.rekreacyjny	19,7	(25,8)

Zobacz dostępne wersje projektu na www.archon.pl

Pakiety i Projekty dodatkowych instalacji:

