



Dom w truskawkach 2 (N)

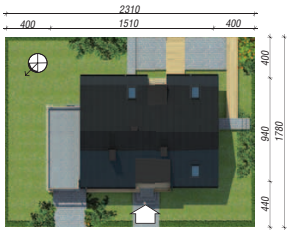
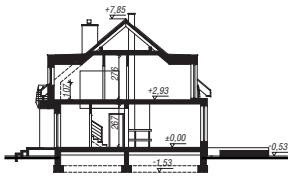
144,80 m² + garaż 21,00 m²

Dom jednorodzinny
6 pokoi, kuchnia, spiżarnia, 2 łazienki, kotłownia, garderoby

min. wymiary działki: 23,10 x 17,80 m
po adaptacji:* 22,10 x 17,80 m

*Likwidacja lub zamiana na pustaki szklane okien w garażu

powierzchnia użytkowa: 131,60 m²
powierzchnia podłóg: (179,30) m²
powierzchnia całkowita: 204,60 m²
powierzchnia zabudowy: 129,50 m²
powierzchnia dachu: 168,10 m²
kubatura: 796,00 m³
wysokość budynku: 8,38 m
wysokość kondygnacji: 2,67 m



Dodatkowe informacje oraz zdjęcia z realizacji na www.archon.pl

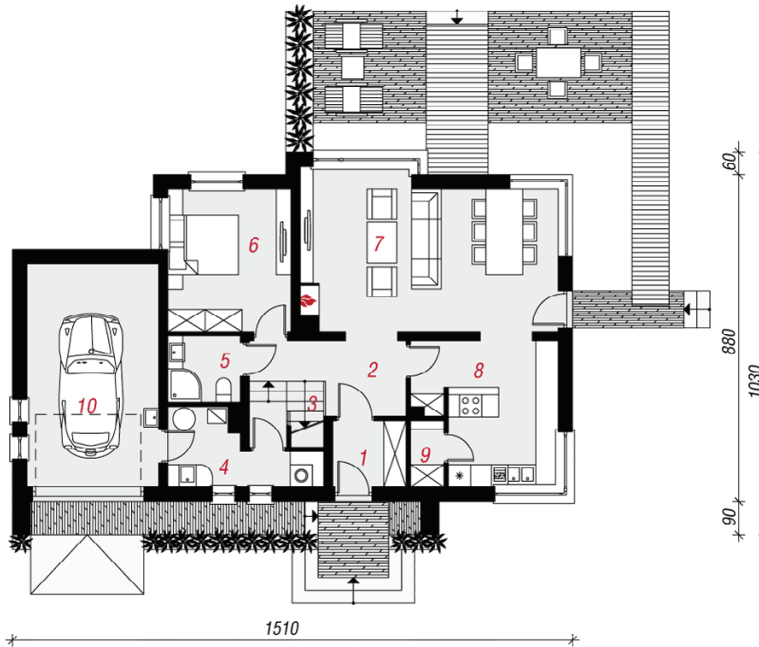


elevacja wejściowa

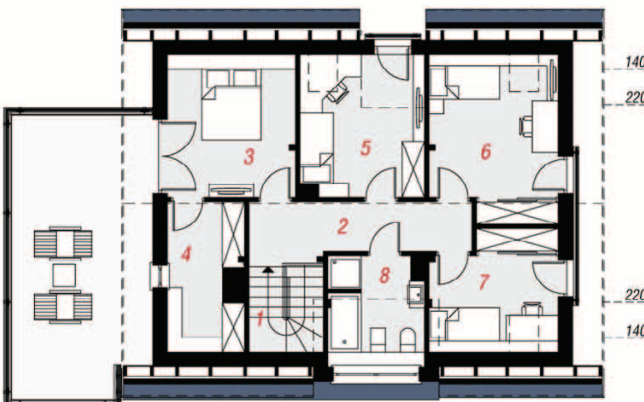
elevacja boczna

elevacja boczna

elevacja ogrodowa



PARTER



PODDASZE

Technologia i konstrukcja

ściany zewn.: pustak ceramiczny Porotherm 25 cm + styropian w kropki Termo Organika 14 cm + tynk; **strop:** płyta żelbetowa; **schody:** żelbetowe, zabiegowe ze spocznikiem; **ścianka kolankowa:** h=107 cm; **dach:** dwuspadowy, nachylenie 40 st., więźba drewniana, blacha; **kocioł:** gazowy, możliwość zamiany na paliwo stałe po adaptacji; **brama garażowa:** HÖRMANN

Do tego projektu możesz wprowadzić zmiany, na które wyrazimy bezpłatną zgodę. Więcej na www.archon.pl



Koszty budowy (netto) dla projektu Dom w truskawkach 2 (N)

Stan surowy otwarty: 138 900 zł
Roboty wykończeniowe: 159 600 zł
Instalacje wewnętrzne*: 41 800 zł
Koszty ogółem: 340 200 zł
Systemem gospodarczym: 278 280 zł

Koszty budowy netto opracowane na I kwartał 2012 (przyjęto minimalne stawki robocizny)

* koszty instalacji doliczamy w wysokości 14% do wartości robót budowlanych i 12% w przypadku domów z podpiwniczeniem

Pobierz zestawienie materiałów i dane do kalkulacji z www.archon.pl

Opis pomieszczeń:

PARTER (m ²)	101,0	(101,5)
1. Wiatrołap	3,5	
2. Hol	8,5	
3. Schody	2,8	
4. Kotłownia	5,6	(6,1)
5. Łazienka	3,5	
6. Pokój	12,7	
7. Salon + Jadalnia	28,3	
8. Kuchnia	13,5	
9. Spiżarnia	1,6	
10. Garaż	21,0	

PODDASZE (m ²)	64,8	(77,8)
1. Schody	2,3	(2,3)
2. Przedpokój	8,8	(8,8)
3. Pokój	10,2	(13,2)
4. Garderoba	6,0	(7,9)
5. Pokój	10,6	(12,7)
6. Pokój	11,9	(14,9)
7. Pokój	7,6	(10,6)
8. Łazienka	7,4	(7,4)

Zobacz dostępne wersje projektu na www.archon.pl

Pakiety i Projekty dodatkowych instalacji:

