



# Dom w żurawinie (G)

138,10 m<sup>2</sup> + garaż 18,60 m<sup>2</sup>

Dom jednorodzinny  
5 pokoi, kuchnia, 2 łazienki, kotłownia, garderoby

min. wymiary działki: 20,22 x 20,00 m  
po adaptacji:\* 19,23 x 20,00 m

\*likwidacja wykusza

powierzchnia użytkowa: 127,50 m<sup>2</sup>  
powierzchnia podłóg: (171,30) m<sup>2</sup>  
powierzchnia całkowita: 197,30 m<sup>2</sup>  
powierzchnia zabudowy: 119,90 m<sup>2</sup>  
powierzchnia dachu: 223,70 m<sup>2</sup>  
kubatura: 727,00 m<sup>3</sup>  
wysokość budynku: 8,66 m  
wysokość kondygnacji: 2,70 m

## Technologia i konstrukcja

**ściany zewn.:** pustak ceramiczny Porotherm 25 cm + styropian w kropki Termo Organika 14 cm + tynk; **strop:** płyta żelbetowa; **schody:** żelbetowe, zabezpieczone ze spocznikiem; **ścianka kolankowa:** h=106 cm; **dach:** dwuspadowy, nachylenie 45 st., więźba drewniana, dachówka ceramiczna; **kocioł:** gazowy, możliwość zamiany na paliwo stałe po adaptacji; **brama garażowa:** HÖRMANN

Dodatkowe informacje oraz zdjęcia z realizacji na [www.archon.pl](http://www.archon.pl)

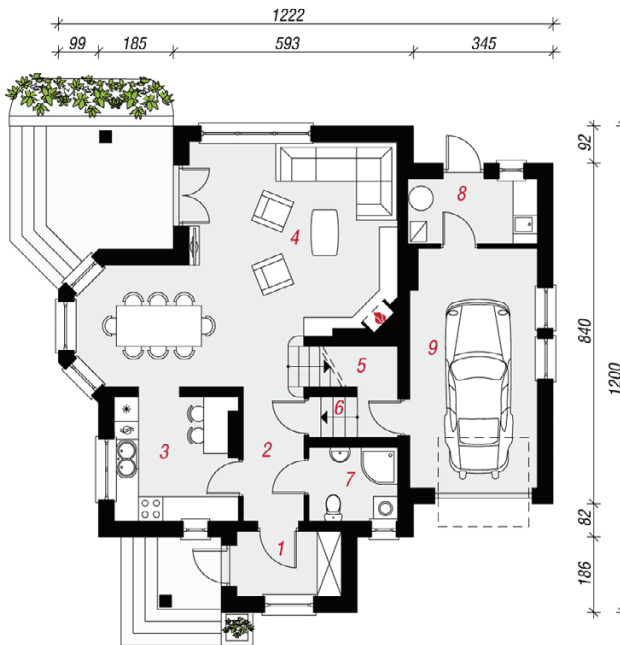
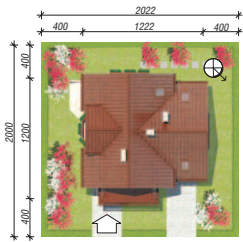
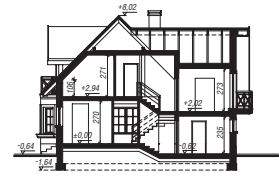


elevacja wejściowa

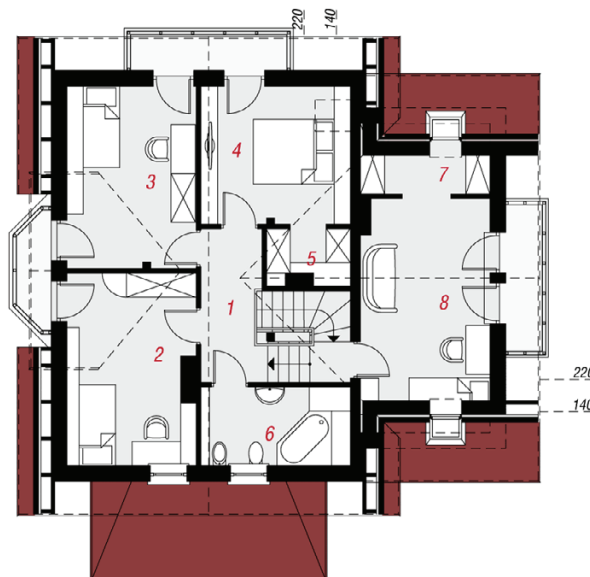
elevacja boczna

elevacja boczna

elevacja ogrodowa



PARTER



PODDASZE

Do tego projektu możesz wprowadzić zmiany, na które wyrazimy bezpłatną zgodę. Więcej na [www.archon.pl](http://www.archon.pl)



## Koszty budowy (netto) dla projektu Dom w żurawinie (G)

Stan surowy otwarty:	140 500 zł
Roboty wykończeniowe:	148 400 zł
Instalacje wewnętrzne*:	40 400 zł
Koszty ogółem:	329 300 zł
Systemem gospodarczym:	269 860 zł

Koszty budowy netto opracowane na I kwartał 2012 (przyjęto minimalne stawki robocizny)

\* koszty instalacji doliczamy w wysokości 14% do wartości robót budowlanych i 12% w przypadku domów z podpiwniczeniem

Pobierz zestawienie materiałów i dane do kalkulacji z [www.archon.pl](http://www.archon.pl)

## Opis pomieszczeń:

PARTER (m <sup>2</sup> )	89,3	(90,2)
1. Wiatrołap	4,1	
2. Hol	4,6	
3. Kuchnia	9,1	
4. Salon + Jadalnia	35,7	
5. Schody	5,4	
6. Korytarz	2,7	(3,6)
7. Łazienka	4,0	
8. Kotłownia	5,1	
9. Garaż	18,6	
PODDASZE (m <sup>2</sup> )	67,4	(81,1)
1. Hol	5,9	(5,9)
2. Pokój	12,2	(14,7)
3. Pokój	12,0	(14,3)
4. Pokój	10,8	(12,5)
5. Garderoba	2,7	(2,7)
6. Łazienka	5,7	(7,2)
7. Garderoba	2,8	(5,6)
8. Pokój	15,3	(18,2)

Zobacz dostępne wersje projektu na [www.archon.pl](http://www.archon.pl)

Pakiety i Projekty dodatkowych instalacji:

