



Dom w żurawinie (G)

PEŁNOBRANŻOWE ODBICIE LUSTRZANE

138,10 m² + garaż 18,60 m²

Dom jednorodzinny
5 pokoi, kuchnia, 2 łazienki, kotłownia, garderoby

min. wymiary działki: 20,22 x 20,00 m
po adaptacji:* 19,23 x 20,00 m

*likwidacja wykusza

powierzchnia użytkowa: 127,50 m²
powierzchnia podłóg: (171,30) m²
powierzchnia całkowita: 197,30 m²
powierzchnia zabudowy: 119,90 m²
powierzchnia dachu: 223,70 m²
kubatura: 727,00 m³
wysokość budynku: 8,66 m
wysokość kondygnacji: 2,70 m

Technologia i konstrukcja

ściany zewn.: pustak ceramiczny Porotherm 25 cm + styropian w kropki Termo Organika 14 cm + tynk; **strop:** płyta żelbetowa; **schody:** żelbetowe, zabezpieczone ze spocznikiem; **ścianka kolankowa:** h=106 cm; **dach:** dwuspadowy, nachylenie 45 st., więźba drewniana, dachówka ceramiczna; **kocioł:** gazowy, możliwość zamiany na paliwo stałe po adaptacji; **brama garażowa:** HÖRMANN

Dodatkowe informacje oraz zdjęcia z realizacji na www.archon.pl



elevacja wejściowa

elevacja boczna

elevacja boczna

elevacja ogrodowa

Do tego projektu możesz wprowadzić zmiany, na które wyrazimy bezpłatną zgodę. Więcej na www.archon.pl



Koszty budowy (netto) dla projektu
Dom w żurawinie (G)

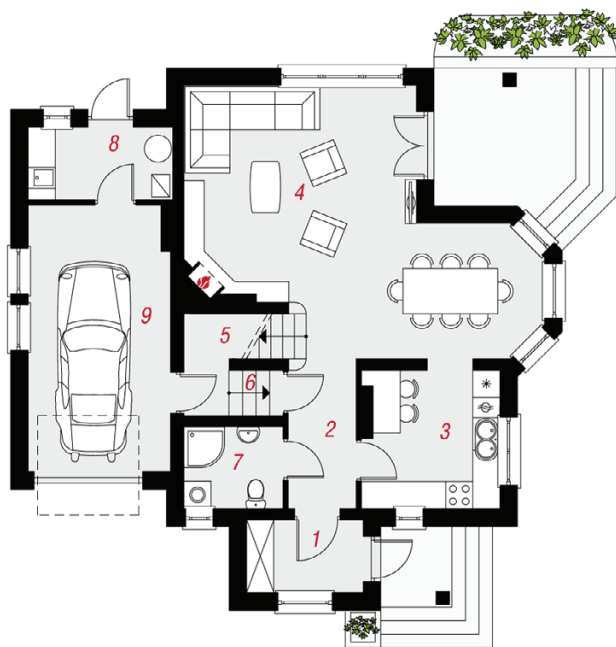
Stan surowy otwarty:	140 500 zł
Roboty wykończeniowe:	148 400 zł
Instalacje wewnętrzne*:	40 400 zł
Koszty ogółem:	329 300 zł
Systemem gospodarczym:	269 860 zł

Koszty budowy netto opracowane na I kwartał 2012 (przyjęto minimalne stawki robocizny)

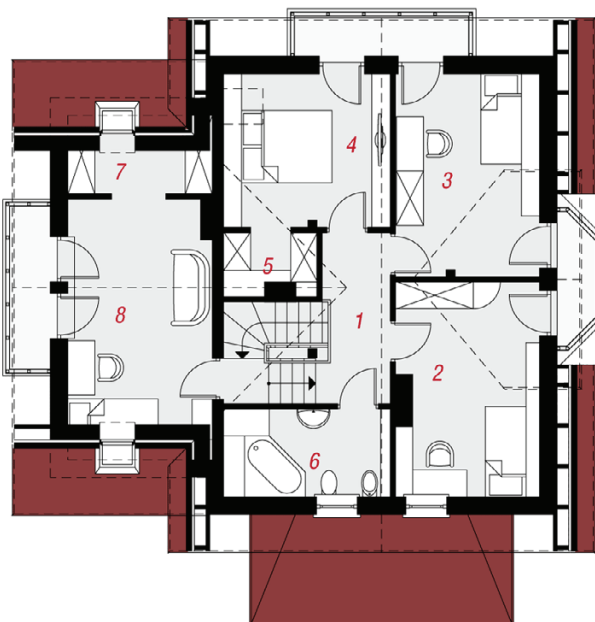
* koszty instalacji doliczamy w wysokości 14% do wartości robót budowlanych i 12% w przypadku domów z podpiwniczeniem

Pobierz zestawienie materiałów i dane do kalkulacji z www.archon.pl

PARTER



PODDASZE



Opis pomieszczeń:

PARTER (m ²)	89,3	(90,2)
1. Wiatrołap	4,1	
2. Hol	4,6	
3. Kuchnia	9,1	
4. Salon + Jadalnia	35,7	
5. Schody	5,4	
6. Korytarz	2,7	(3,6)
7. Łazienka	4,0	
8. Kotłownia	5,1	
9. Garaż	18,6	

PODDASZE (m ²)	67,4	(81,1)
1. Hol	5,9	(5,9)
2. Pokój	12,2	(14,7)
3. Pokój	12,0	(14,3)
4. Pokój	10,8	(12,5)
5. Garderoba	2,7	(2,7)
6. Łazienka	5,7	(7,2)
7. Garderoba	2,8	(5,6)
8. Pokój	15,3	(18,2)

Zobacz dostępne wersje projektu na www.archon.pl

Pakiety i Projekty dodatkowych instalacji:

