



# Dom w morelach (G2)

PEŁNOBRANŻOWE ODBICIE LUSTRZANE

142,20 m<sup>2</sup> + garaż 34,80 m<sup>2</sup>

Dom jednorodzinny  
6 pokoi, kuchnia, 2 łazienki, kotłownia, garderoby, pomieszczenie gospodarcze

min. wymiary działki: 22,50 x 18,20 m  
po adaptacji\*: 20,50 x 18,20 m

\*Likwidacja lub zamiana na pustaki szklane okna w garażu i pokoju, likwidacja wykusza

powierzchnia użytkowa: 124,90 m<sup>2</sup>  
powierzchnia podłóg: (208,10) m<sup>2</sup>  
powierzchnia całkowita: 214,40 m<sup>2</sup>  
powierzchnia zabudowy: 129,10 m<sup>2</sup>  
powierzchnia dachu: 229,00 m<sup>2</sup>  
kubatura: 764,00 m<sup>3</sup>  
wysokość budynku: 8,16 m  
wysokość kondygnacji: 2,64 m

Dodatkowe informacje oraz zdjęcia z realizacji na [www.archon.pl](http://www.archon.pl)



elevacja wejściowa

elevacja boczna

elevacja boczna

elevacja ogrodowa

## Technologia i konstrukcja

**ściany zewn.:** pustak ceramiczny Porotherm 25 cm + styropian w kropki Termo Organika 14 cm + tynk; **strop:** płyta żelbetowa; **schody:** żelbetowe, zabiegowe ze spocznikiem; **ścianka kolankowa:** h=98 cm; **dach:** dwuspadowy, nachylenie 45 i 40 st., więźba drewniana, dachówka ceramiczna; **kocioł:** gazowy, możliwość zamiany na paliwo stałe po adaptacji; **brama garażowa:** HÖRMANN

Do tego projektu możesz wprowadzić zmiany, na które wyrazimy bezpłatną zgodę. Więcej na [www.archon.pl](http://www.archon.pl)



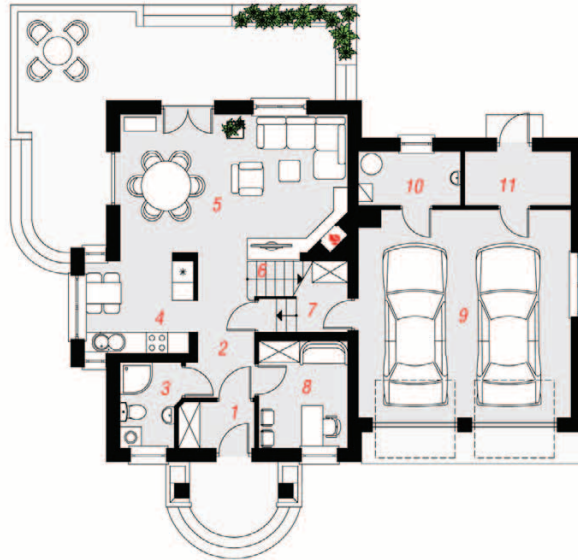
Koszty budowy (netto) dla projektu Dom w morelach (G2)

**Stan surowy otwarty: 150 400 zł**  
Roboty wykończeniowe: 164 000 zł  
Instalacje wewnętrzne\*: 44 000 zł  
Koszty ogółem: 358 400 zł  
Systemem gospodarczym: 293 200 zł

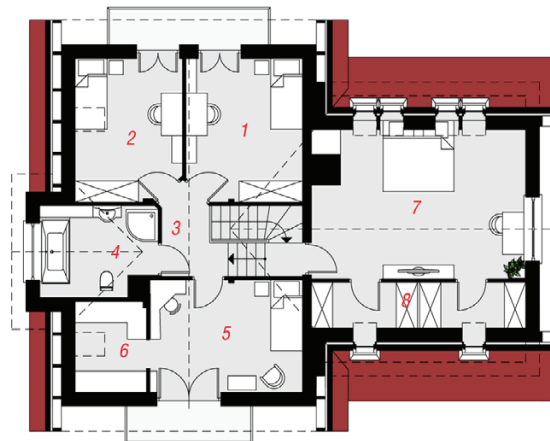
Koszty budowy netto opracowane na I kwartał 2012 (przyjęto minimalne stawki robocizny)

\* koszty instalacji doliczamy w wysokości 14% do wartości robót budowlanych i 12% w przypadku domów z podpiwniczeniem

Pobierz zestawienie materiałów i dane do kalkulacji z [www.archon.pl](http://www.archon.pl)



PARTER



PODDASZE

## Opis pomieszczeń:

PARTER (m <sup>2</sup> )	106,1	(108,1)
1. Wiatrołap	2,8	
2. Hol	6,4	
3. Łazienka	3,9	
4. Kuchnia	7,9	
5. Salon	25,8	
6. Schody	4,9	
7. Korytarz	3,0	(5,0)
8. Pokój	7,6	
9. Garaż	34,8	
10. Kotłownia	4,4	
11. Pom. gosp.	4,6	

PODDASZE (m <sup>2</sup> )	70,9	(100,0)
1. Pokój	10,3	(13,2)
2. Pokój	8,5	(11,8)
3. Korytarz	3,8	(3,8)
4. Łazienka	6,7	(8,1)
5. Pokój	11,3	(13,7)
6. Garderoba	3,0	(5,2)
7. Pokój	22,0	(30,6)
8. Garderoba	5,3	(13,6)

Wnętrze



Stylizacja nowoczesna



Zobacz dostępne wersje projektu na [www.archon.pl](http://www.archon.pl)

Pakiety i Projekty dodatkowych instalacji:

